

## **Hala widowiskowo-sportowa ul. Piłsudskiego Gryfice**

**Inwestycja:**

Hala widowiskowo-sportowa z zapleczem socjalnym i rekreacyjnym, oświetleniem zewnętrznym i parkingami oraz niezbędną infrastrukturą techniczną

**Adres inwestycji:**

ul. Piłsudskiego dz. nr 248/1, 248/2 obręb Gryfice-5

**Inwestor:**

Starostwo Powiatowe w Gryficach Pl. Zwycięstwa 37, 72-300 Gryfice

**Partner kontaktowy:**

Numer zlecenia:

Firma:

Numer klienta:

Data: 05.11.2021

Edytor:

Edytor  
Telefon  
faks  
e-Mail

## Spis treści

<b>Hala widowiskowo-sportowa ul. Piłsudskiego Gryfice</b>	
Strona tytułowa projektu	1
Spis treści	2
Lista oprav	6
<b>0.01+0.02/ Hall główny+recepcja</b>	
<b>Sceny świetlne</b>	
<b>Scena ośw. awaryjnego</b>	
Podsumowanie	9
<b>0.07/ Ochrona</b>	
<b>Sceny świetlne</b>	
<b>Scena ośw. awaryjnego</b>	
Podsumowanie	10
<b>0.08/ Szatnia</b>	
<b>Sceny świetlne</b>	
<b>Scena ośw. awaryjnego</b>	
Podsumowanie	11
<b>0.10/ WC D przedsionek</b>	
<b>Sceny świetlne</b>	
<b>Scena ośw. awaryjnego</b>	
Podsumowanie	12
<b>0.11/ WC D</b>	
<b>Sceny świetlne</b>	
<b>Scena ośw. awaryjnego</b>	
Podsumowanie	13
<b>0.13/ WC M przedsionek</b>	
<b>Sceny świetlne</b>	
<b>Scena ośw. awaryjnego</b>	
Podsumowanie	14
<b>0.14/ WC M</b>	
<b>Sceny świetlne</b>	
<b>Scena ośw. awaryjnego</b>	
Podsumowanie	15
<b>0.15/ Komunikacja</b>	
<b>Sceny świetlne</b>	
<b>Scena ośw. awaryjnego</b>	
Podsumowanie	16
<b>0.17/ Szatnie</b>	
<b>Sceny świetlne</b>	
<b>Scena ośw. awaryjnego</b>	
Podsumowanie	17
<b>0.18/ Natryski</b>	
<b>Sceny świetlne</b>	
<b>Scena ośw. awaryjnego</b>	
Podsumowanie	18
<b>0.19/ Sanitariat</b>	
<b>Sceny świetlne</b>	
<b>Scena ośw. awaryjnego</b>	
Podsumowanie	19
<b>0.20/ Szatnie</b>	
<b>Sceny świetlne</b>	
<b>Scena ośw. awaryjnego</b>	
Podsumowanie	20
<b>0.21/ Natryski</b>	
<b>Sceny świetlne</b>	

Edytor  
Telefon  
faks  
e-Mail

---

**Spis treści**

Scena ośw. awaryjnego	
Podsumowanie	21
<b>0.22/ Sanitariat</b>	
Sceny świetlne	
Scena ośw. awaryjnego	
Podsumowanie	22
<b>0.23/ Komunikacja</b>	
Sceny świetlne	
Scena ośw. awaryjnego	
Podsumowanie	23
<b>0.24/ Szatnia M</b>	
Sceny świetlne	
Scena ośw. awaryjnego	
Podsumowanie	24
<b>0.25/ Natryski</b>	
Sceny świetlne	
Scena ośw. awaryjnego	
Podsumowanie	25
<b>0.26/ Szatnia D</b>	
Sceny świetlne	
Scena ośw. awaryjnego	
Podsumowanie	26
<b>0.27/ Natryski</b>	
Sceny świetlne	
Scena ośw. awaryjnego	
Podsumowanie	27
<b>0.31/ Pom. techn.</b>	
Sceny świetlne	
Scena ośw. awaryjnego	
Podsumowanie	28
<b>0.36/ Komunikacja</b>	
Sceny świetlne	
Scena ośw. awaryjnego	
Podsumowanie	29
<b>0.37/ Kl. schodowa</b>	
Sceny świetlne	
Scena ośw. awaryjnego	
Podsumowanie	30
<b>0.38/ Kociołnia</b>	
Sceny świetlne	
Scena ośw. awaryjnego	
Podsumowanie	31
<b>0.43/+1.29-1.32/ Hala sportowa + Trybuny</b>	
Sceny świetlne	
Scena ośw. podstawowego	
Podsumowanie	32
Powierzchnie obliczeniowe (zestawienie wyników)	33
Scena ośw. awaryjnego	
Podsumowanie	34
Powierzchnie obliczeniowe (zestawienie wyników)	35
<b>0.45/ Kl. schodowa</b>	
Sceny świetlne	
Scena ośw. awaryjnego	
Podsumowanie	36

Edytor  
Telefon  
faks  
e-Mail

---

**Spis treści**

1.01/ Kl. schodowa	
Sceny świetlne	
Scena ośw. awaryjnego	
Podsumowanie	37
1.02/ Komunikacja	
Sceny świetlne	
Scena ośw. awaryjnego	
Podsumowanie	38
1.03/ Komunikacja	
Sceny świetlne	
Scena ośw. awaryjnego	
Podsumowanie	39
1.04/ Szatnia	
Sceny świetlne	
Scena ośw. awaryjnego	
Podsumowanie	40
1.06/ WC	
Sceny świetlne	
Scena ośw. awaryjnego	
Podsumowanie	41
1.07/ Szatnia	
Sceny świetlne	
Scena ośw. awaryjnego	
Podsumowanie	42
1.09/ WC	
Sceny świetlne	
Scena ośw. awaryjnego	
Podsumowanie	43
1.10/ Komunikacja	
Sceny świetlne	
Scena ośw. awaryjnego	
Podsumowanie	44
1.11/ Sala tenisa stołowego	
Sceny świetlne	
Scena ośw. awaryjnego	
Podsumowanie	45
1.12/ Aerobic	
Sceny świetlne	
Scena ośw. awaryjnego	
Podsumowanie	46
1.14/ Szatnia	
Sceny świetlne	
Scena ośw. awaryjnego	
Podsumowanie	47
1.16/ Komunikacja	
Sceny świetlne	
Scena ośw. awaryjnego	
Podsumowanie	48
1.23/ Squash poczekalnia	
Sceny świetlne	
Scena ośw. awaryjnego	
Podsumowanie	49
1.24/ Squash	
Sceny świetlne	



Edytor  
Telefon  
faks  
e-Mail

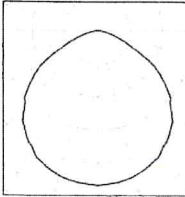
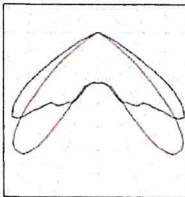
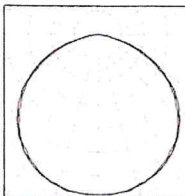
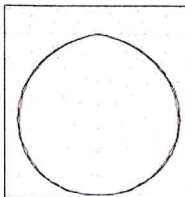
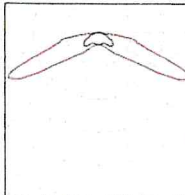
---

## Spis treści

Scena ośw. awaryjnego	
Podsumowanie	50
1.25/ Siłownia	
Sceny świetlne	
Scena ośw. awaryjnego	
Podsumowanie	51
1.33/ Kl. schodowa	
Sceny świetlne	
Scena ośw. awaryjnego	
Podsumowanie	52

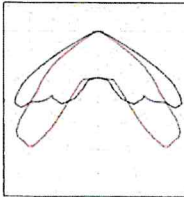
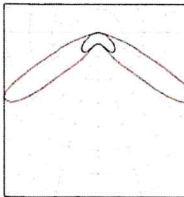
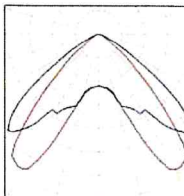
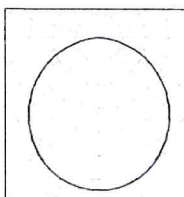
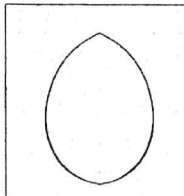
Edytor  
Telefon  
faks  
e-Mail

## Hala widowiskowo-sportowa ul. Piłsudskiego Gryfice / Lista opraw

18 Ilość	<p>AWEX ARNS/1W/E ARNS/1W/E            Numer artykułu: ARNS/1W/E            Strumień świetlny (Oprawa): 0 lm            Strumień świetlny (Lampy): 0 lm            Moc opraw: 0.0 W            Oświetlenie awaryjne: 100 lm, 1.0 W            Klasyfikacja oświetleń CIE: 100            Kod Flux CIE: 52 86 98 100 100            Wyposażenie: 1 x ARNS/1W/E (Czynnik korekcyjny 0.000).</p>	<p>Ilustracje oświetleń znajdziesz w naszym katalogu oświetleń.</p>	
13 Ilość	<p>AWEX AXPU/1W/E AXPU/1W/E            Numer artykułu: AXPU/1W/E            Strumień świetlny (Oprawa): 0 lm            Strumień świetlny (Lampy): 0 lm            Moc opraw: 0.0 W            Oświetlenie awaryjne: 130 lm, 1.0 W            Klasyfikacja oświetleń CIE: 100            Kod Flux CIE: 49 92 99 100 100            Wyposażenie: 1 x AXPU/1W/E (Czynnik korekcyjny 1.000).</p>	<p>Ilustracje oświetleń znajdziesz w naszym katalogu oświetleń.</p>	
1 Ilość	<p>AWEX ETS/1W/E ETS/1W/E            Numer artykułu: ETS/1W/E            Strumień świetlny (Oprawa): 0 lm            Strumień świetlny (Lampy): 0 lm            Moc opraw: 0.0 W            Oświetlenie awaryjne: 115 lm, 1.0 W            Klasyfikacja oświetleń CIE: 100            Kod Flux CIE: 48 81 97 100 100            Wyposażenie: 1 x LED (Czynnik korekcyjny 0.000).</p>	<p>Ilustracje oświetleń znajdziesz w naszym katalogu oświetleń.</p>	
46 Ilość	<p>AWEX ETS/3W/E ETS/3W/E            Numer artykułu: ETS/3W/E            Strumień świetlny (Oprawa): 0 lm            Strumień świetlny (Lampy): 0 lm            Moc opraw: 0.0 W            Oświetlenie awaryjne: 310 lm, 3.0 W            Klasyfikacja oświetleń CIE: 100            Kod Flux CIE: 48 81 97 100 100            Wyposażenie: 1 x LED (Czynnik korekcyjny 1.000).</p>	<p>Ilustracje oświetleń znajdziesz w naszym katalogu oświetleń.</p>	
6 Ilość	<p>AWEX LV2R/3W/E LV2R/3W/E            Numer artykułu: LV2R/3W/E            Strumień świetlny (Oprawa): 0 lm            Strumień świetlny (Lampy): 0 lm            Moc opraw: 0.0 W            Oświetlenie awaryjne: 330 lm, 3.0 W            Klasyfikacja oświetleń CIE: 100            Kod Flux CIE: 21 56 93 100 100            Wyposażenie: 1 x LV2R/3W/E (Czynnik korekcyjny 1.000).</p>	<p>Ilustracje oświetleń znajdziesz w naszym katalogu oświetleń.</p>	

Edytor  
Telefon  
faks  
e-Mail

## Hala widowiskowo-sportowa ul. Piłsudskiego Gryfice / Lista opraw

14 Ilość	<p>AWEX LV2U/3W/E LV2U/3W/E Numer artykułu: LV2U/3W/E Strumień świetlny (Oprawa): 0 lm Strumień świetlny (Lampy): 0 lm Moc opraw: 0.0 W Oświetlenie awaryjne: 340 lm, 3.0 W Klasyfikacja oświetleń CIE: 100 Kod Flux CIE: 45 90 99 100 100 Wyposażenie: 1 x LV2U/3W/E (Czynnik korekcyjny 1.000).</p>	<p>Ilustracje oświetleń znajdziesz w naszym katalogu oświetleń.</p>	
8 Ilość	<p>AWEX LVPR/3W/E LVPR/3W/E Numer artykułu: LVPR/3W/E Strumień świetlny (Oprawa): 0 lm Strumień świetlny (Lampy): 0 lm Moc opraw: 0.0 W Oświetlenie awaryjne: 320 lm, 3.0 W Klasyfikacja oświetleń CIE: 100 Kod Flux CIE: 24 73 97 100 100 Wyposażenie: 1 x LVPR/3W/E (Czynnik korekcyjny 1.000).</p>	<p>Ilustracje oświetleń znajdziesz w naszym katalogu oświetleń.</p>	
9 Ilość	<p>AWEX LVPU/3W/E LVPU/3W/E Numer artykułu: LVPU/3W/E Strumień świetlny (Oprawa): 0 lm Strumień świetlny (Lampy): 0 lm Moc opraw: 0.0 W Oświetlenie awaryjne: 340 lm, 3.0 W Klasyfikacja oświetleń CIE: 100 Kod Flux CIE: 54 93 99 100 100 Wyposażenie: 1 x LVPU/3W/E (Czynnik korekcyjny 1.000).</p>	<p>Ilustracje oświetleń znajdziesz w naszym katalogu oświetleń.</p>	
1 Ilość	<p>BEE LIGHT ORCHID N PLX ALU 840 45 1135 Numer artykułu: Strumień świetlny (Oprawa): 4511 lm Strumień świetlny (Lampy): 6100 lm Moc opraw: 38.0 W Klasyfikacja oświetleń CIE: 100 Kod Flux CIE: 47 78 95 100 74 Wyposażenie: 1 x LED (Czynnik korekcyjny 1.000).</p>	<p>Ilustracje oświetleń znajdziesz w naszym katalogu oświetleń.</p>	
27 Ilość	<p>BEE-LIGHT IVY OS Z 90ST IP65 BL 840 240 D286 BLS0000004776 Numer artykułu: IVY OS Z 90ST IP65 BL 840 240 D286 Strumień świetlny (Oprawa): 23998 lm Strumień świetlny (Lampy): 24000 lm Moc opraw: 150.0 W Klasyfikacja oświetleń CIE: 100 Kod Flux CIE: 64 93 100 100 100 Wyposażenie: 1 x LED (Czynnik korekcyjny 0.850).</p>	<p>Ilustracje oświetleń znajdziesz w naszym katalogu oświetleń.</p>	

Edytor  
Telefon  
faks  
e-Mail

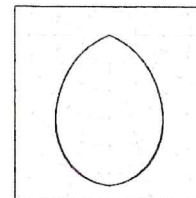
---

**Hala widowiskowo-sportowa ul. Piłsudskiego Gryfice / Lista opraw**

---

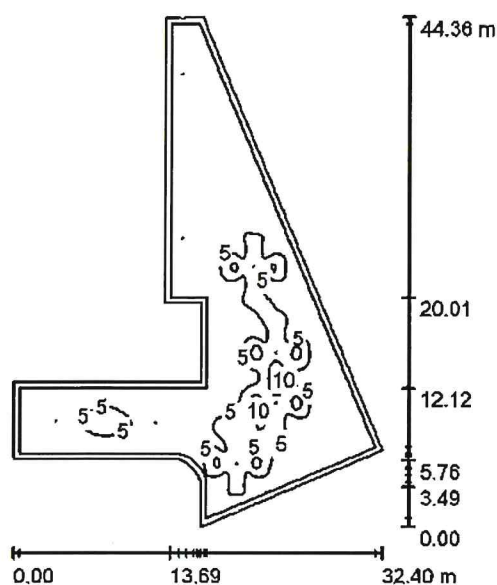
72 Ilość    BEE-LIGHT IVY OS Z 90ST IP65 BL 840 320 D340  
BLS0000004777  
Numer artykułu: IVY OS Z 90ST IP65 BL 840 320  
D340  
Strumień świetlny (Oprawa): 31997 lm  
Strumień świetlny (Lampy): 32000 lm  
Moc opraw: 200.0 W  
Klasyfikacja oświetleń CIE: 100  
Kod Flux CIE: 64 93 100 100 100  
Wyposażenie: 1 x LED (Czynnik korekcyjny 0.850).

Ilustracje oświetleń  
znajdziesz w naszym  
katalogu oświetleń.



Edytor  
Telefon  
faks  
e-Mail

### 0.01+0.02/ Hall główny+repcja / Scena ośw. awaryjnego / Podsumowanie



Wysokość pomieszczenia: 3.000 m, Wysokość montażu: 3.000 m,  
Współczynnik konserwacji: 0.77

Wartości Lux, Skala 1:570

Powierzchnia	$\rho$ [%]	$E_m$ [lx]	$E_{min}$ [lx]	$E_{max}$ [lx]	$E_{min} / E_m$
Płaszczyzna pracy	/	3.30	0.07	13	0.021
Podłoga	20	3.04	0.06	13	0.019
Sufit	70	0.00	0.00	0.00	0.037
Ściany (17)	50	0.95	0.00	14	/

#### Płaszczyzna pracy:

Wysokość: 0.000 m  
Siatka: 128 x 128 Punkty  
Margines: 0.500 m

#### Scena oświetlenia awaryjnego (EN 1838):

Zostanie obliczone tylko światło bezpośrednie. Współdziałanie odbitego światła nie jest uwzględnione.

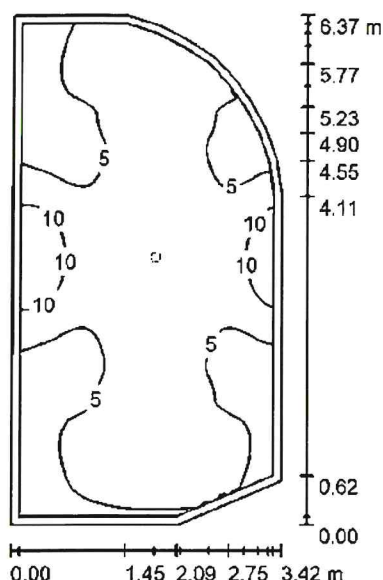
Relacja mocy oświetleniowej (według LG7): Ściany / Płaszczyzna pracy: 0.282, Sufit / Płaszczyzna pracy: 0.000.

#### Wykaz opraw

Nr.	Ilość	Etykieta (Czynnik korekcyjny)	$\Phi$ (Oprawa) [lm]	$\Phi$ (Lampy) [lm]	P [W]
1	2	AWEX ARNS/1W/E ARNS/1W/E (0.000)	100	100	1.0
2	4	AWEX LV2R/3W/E LV2R/3W/E (1.000)	330	330	3.0
3	4	AWEX LV2U/3W/E LV2U/3W/E (1.000)	340	340	3.0
W sumie:			2882	2880	26.0

Specyfikacja mocy przyłączeniowej:  $0.05 \text{ W/m}^2 = 1.44 \text{ W/m}^2/100 \text{ lx}$  (Powierzchnia podstawowa:  $546.96 \text{ m}^2$ )

## 0.07/ Ochrona / Scena ośw. awaryjnego / Podsumowanie



Wysokość pomieszczenia: 3.000 m, Wysokość montażu: 3.000 m,  
Współczynnik konserwacji: 0.77

Wartości Lux, Skala 1:82

Powierzchnia	$\rho$ [%]	$E_m$ [lx]	$E_{min}$ [lx]	$E_{max}$ [lx]	$E_{min} / E_m$
Płaczyszyna pracy	/	6.22	2.54	13	0.407
Podłoga	20	6.17	2.20	13	0.357
Sufit	70	0.00	0.00	0.00	0.000
Ściany (13)	50	2.54	0.00	14	/

**Płaszczyzna pracy:**

Wysokość: 0.000 m  
Siatka: 64 x 128 Punkty  
Margines: 0.100 m

Scena oświetlenia awaryjnego (EN 1838):

Zostanie obliczone tylko światło bezpośrednie. Współdziałanie odbitego światła nie jest uwzględnione.

Relacja mocy oświetleniowej (według LG7): Ściany / Płaszczyzna pracy: 0.408, Sufit / Płaszczyzna pracy: 0.000.

### Wykaz oprav

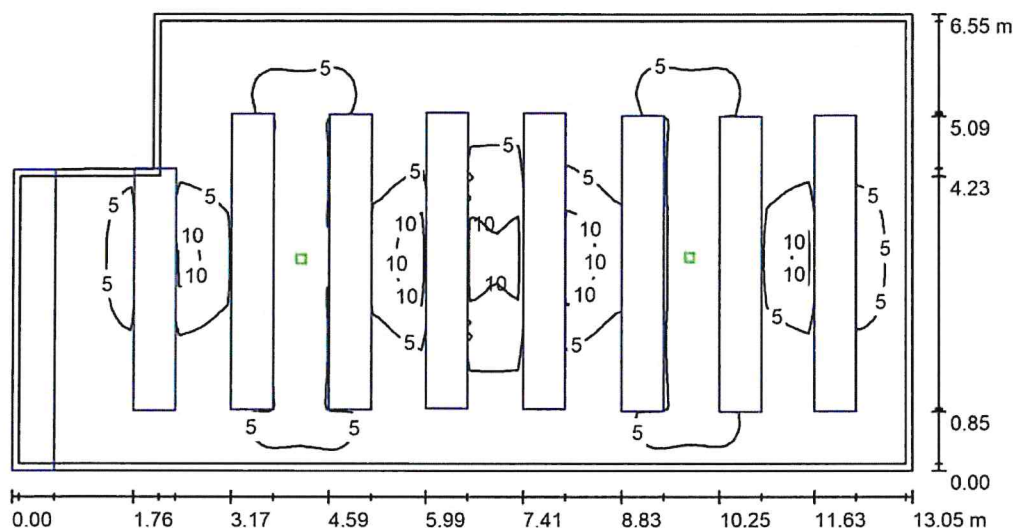
Nr.	Ilość	Etykieta (Czynnik korekcyjny)	Φ (Oprawa) [lm]	Φ (Lampy) [lm]	P [W]
1	1	AWEX LVPU/3W/E LVPU/3W/E (1.000)	340	340	3.0
			W sumie: 340	W sumie: 340	3.0

Specyfikacja mocy przyłączeniowej:  $0.15 \text{ W/m}^2 = 2.40 \text{ W/m}^2/100 \text{ lx}$  (Powierzchnia podstawowa:  $20.10 \text{ m}^2$ )



Edytor  
Telefon  
faks  
e-Mail

## 0.08/ Szatnia / Scena ośw. awaryjnego / Podsumowanie



Wysokość pomieszczenia: 3.000 m, Wysokość montażu: 3.000 m,  
Współczynnik konserwacji: 0.77

Wartości Lux, Skala 1:94

Powierzchnia	$\rho$ [%]	$E_m$ [lx]	$E_{min}$ [lx]	$E_{max}$ [lx]	$E_{min} / E_m$
Płaszczyzna pracy	/	4.60	0.50	13	0.109
Podłoga	20	4.77	0.23	13	0.049
Sufit	70	0.00	0.00	0.00	0.084
Ściany (6)	50	1.18	0.00	6.34	/

**Płaszczyzna pracy:**

Wysokość: 0.000 m  
Siatka: 128 x 128 Punkty  
Margines: 0.100 m

**Scena oświetlenia awaryjnego (EN 1838):**

Zostanie obliczone tylko światło bezpośrednie. Współdziałanie odbitego światła nie jest uwzględnione.

Relacja mocy oświetleniowej (według LG7): Ściany / Płaszczyzna pracy: 0.259, Sufit / Płaszczyzna pracy: 0.000.

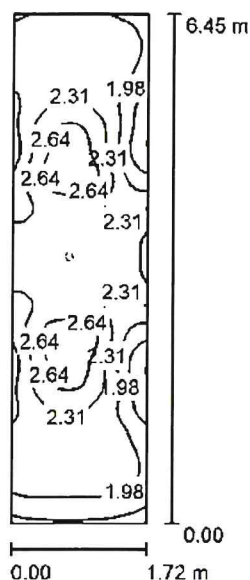
**Wykaz opraw**

Nr.	Ilość	Etykieta (Czynnik korekcyjny)	$\Phi$ (Oprawa) [lm]	$\Phi$ (Lampy) [lm]	P [W]
1	2	AWEX LV2U/3W/E LV2U/3W/E (1.000)	340	340	3.0
W sumie:			681	680	6.0

Specyfikacja mocy przyłączeniowej:  $0.07 \text{ W/m}^2 = 1.61 \text{ W/m}^2/100 \text{ lx}$  (Powierzchnia podstawowa:  $80.93 \text{ m}^2$ )

Edytor  
Telefon  
faks  
e-Mail

## 0.10/ WC D przedsiónek / Scena ośw. awaryjnego / Podsumowanie



Wysokość pomieszczenia: 3.000 m, Wysokość montażu: 3.000 m,  
Współczynnik konserwacji: 0.77

Wartości Lux, Skala 1:83

Powierzchnia	$\rho$ [%]	$E_m$ [lx]	$E_{min}$ [lx]	$E_{max}$ [lx]	$E_{min} / E_m$
Płaszczyzna pracy	/	2.23	1.32	2.97	0.589
Podłoga	20	2.23	1.32	2.97	0.589
Sufit	70	0.00	0.00	0.00	0.000
Ściany (4)	50	1.53	0.00	29	/

**Płaszczyzna pracy:**

Wysokość: 0.000 m  
Siatka: 32 x 128 Punkty  
Margines: 0.000 m

**Scena oświetlenia awaryjnego (EN 1838):**

Zostanie obliczone tylko światło bezpośrednie. Współdziałanie odbitego światła nie jest uwzględnione.

Relacja mocy oświetleniowej (według LG7): Ściany / Płaszczyzna pracy: 0.683, Sufit / Płaszczyzna pracy: 0.000.

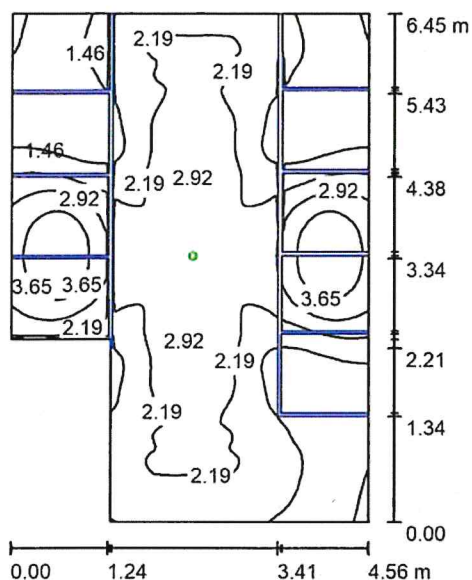
**Wykaz opraw**

Nr.	Ilość	Etykieta (Czynnik korekcyjny)	$\Phi$ (Oprawa) [lm]	$\Phi$ (Lampy) [lm]	P [W]
1	1	AWEX AXPU/1W/E AXPU/1W/E (1.000)	130	130	1.0
W sumie:			130	130	1.0

Specyfikacja mocy przyłączeniowej:  $0.09 \text{ W/m}^2 = 4.02 \text{ W/m}^2/100 \text{ lx}$  (Powierzchnia podstawowa:  $11.12 \text{ m}^2$ )



### 0.11/ WC D / Scena ośw. awaryjnego / Podsumowanie



Wysokość pomieszczenia: 3.000 m, Wysokość montażu: 3.000 m,  
Współczynnik konserwacji: 0.77

Wartości Lux, Skala 1:83

Powierzchnia	$\rho$ [%]	$E_m$ [lx]	$E_{min}$ [lx]	$E_{max}$ [lx]	$E_{min} / E_m$
Płaszczyzna pracy	/	2.09	0.63	4.30	0.300
Podłoga	20	2.09	0.63	4.30	0.300
Sufit	70	0.00	0.00	0.00	0.000
Ściany (6)	50	0.68	0.00	3.05	/

**Płaszczyzna pracy:**

Wysokość: 0.000 m  
Siatka: 128 x 128 Punkty  
Margines: 0.000 m

Scena oświetlenia awaryjnego (EN 1838):

Zostanie obliczone tylko światło bezpośrednie. Współdziałanie odbitego światła nie jest uwzględnione.

Relacja mocy oświetleniowej (według LG7): Ściany / Płaszczyzna pracy: 0.323, Sufit / Płaszczyzna pracy: 0.000.

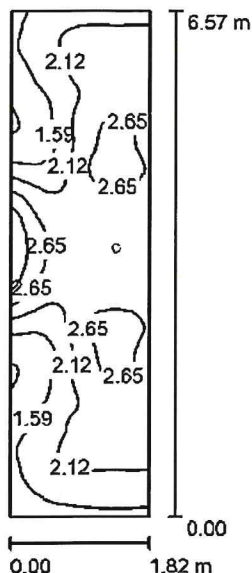
### Wykaz oprav

Nr.	Ilość	Etykieta (Czynnik korekcyjny)	Φ (Oprawa) [lm]	Φ (Lampy) [lm]	P [W]
1	1	AWEX AXP/1W/E AXP/1W/E (1.000)	130	130	1.0
		W sumie:	130	130	1.0

Specyfikacja mocy przyłączeniowej:  $0.04 \text{ W/m}^2 = 1.81 \text{ W/m}^2/100 \text{ lx}$  (Powierzchnia podstawowa:  $26.46 \text{ m}^2$ )

Edytor  
Telefon  
faks  
e-Mail

## 0.13/ WC M przedsionek / Scena ośw. awaryjnego / Podsumowanie



Wysokość pomieszczenia: 3.000 m, Wysokość montażu: 3.000 m,  
Współczynnik konserwacji: 0.77

Wartości Lux, Skala 1:85

Powierzchnia	$\rho$ [%]	$E_m$ [lx]	$E_{min}$ [lx]	$E_{max}$ [lx]	$E_{min} / E_m$
Płaszczyzna pracy	/	2.15	1.01	3.67	0.467
Podłoga	20	2.15	1.01	3.67	0.467
Sufit	70	0.00	0.00	0.00	0.000
Ściany (4)	50	1.48	0.00	76	/

**Płaszczyzna pracy:**

Wysokość: 0.000 m  
Siatka: 32 x 128 Punkty  
Margines: 0.000 m

**Scena oświetlenia awaryjnego (EN 1838):**

Zostanie obliczone tylko światło bezpośrednie. Współdziałanie odbitego światła nie jest uwzględnione.

Relacja mocy oświetleniowej (według LG7): Ściany / Płaszczyzna pracy: 0.683, Sufit / Płaszczyzna pracy: 0.000.

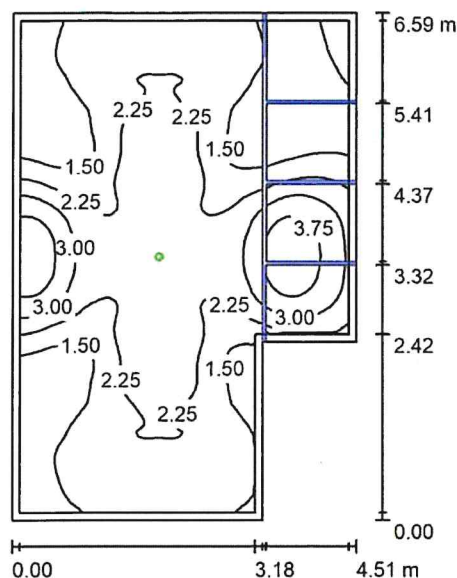
**Wykaz opraw**

Nr.	Ilość	Etykieta (Czynnik korekcyjny)	$\Phi$ (Oprawa) [lm]	$\Phi$ (Lampy) [lm]	P [W]
1	1	AWEX AXPU/1W/E AXPU/1W/E (1.000)	130	130	1.0
W sumie:			130	130	1.0

Specyfikacja mocy przyłączeniowej:  $0.08 \text{ W/m}^2 = 3.88 \text{ W/m}^2/100 \text{ lx}$  (Powierzchnia podstawowa:  $11.95 \text{ m}^2$ )

Edytor  
Telefon  
faks  
e-Mail

## 0.14/ WC M / Scena ośw. awaryjnego / Podsumowanie



Wysokość pomieszczenia: 3.000 m, Wysokość montażu: 3.000 m,  
Współczynnik konserwacji: 0.77

Wartości Lux, Skala 1:85

Powierzchnia	$\rho$ [%]	$E_m$ [lx]	$E_{min}$ [lx]	$E_{max}$ [lx]	$E_{min} / E_m$
Płaszczyzna pracy	/	2.11	0.53	4.30	0.252
Podłoga	20	2.07	0.47	4.30	0.226
Sufit	70	0.00	0.00	0.00	0.000
Ściany (6)	50	0.67	0.00	4.17	/

**Płaszczyzna pracy:**

Wysokość: 0.000 m  
Siatka: 128 x 128 Punkty  
Margines: 0.100 m

**Scena oświetlenia awaryjnego (EN 1838):**

Zostanie obliczone tylko światło bezpośrednie. Współdziałanie odbitego światła nie jest uwzględnione.

Relacja mocy oświetleniowej (według LG7): Ściany / Płaszczyzna pracy: 0.317, Sufit / Płaszczyzna pracy: 0.000.

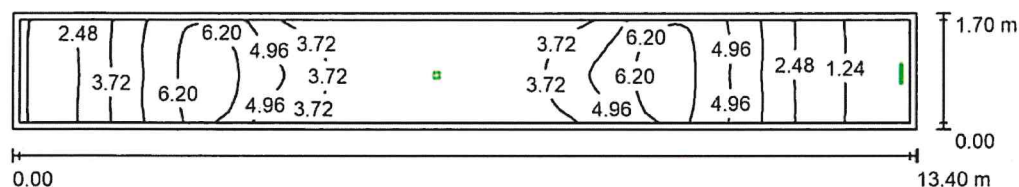
**Wykaz opraw**

Nr.	Ilość	Etykieta (Czynnik korekcyjny)	$\Phi$ (Oprawa) [lm]	$\Phi$ (Lampy) [lm]	P [W]
1	1	AWEX AXPU/1W/E AXPU/1W/E (1.000)	130	130	1.0
			W sumie: 130	W sumie: 130	1.0

Specyfikacja mocy przyłączeniowej:  $0.04 \text{ W/m}^2 = 1.77 \text{ W/m}^2/100 \text{ lx}$  (Powierzchnia podstawowa:  $26.84 \text{ m}^2$ )

Edytor  
Telefon  
faks  
e-Mail

## 0.15/ Komunikacja / Scena ośw. awaryjnego / Podsumowanie



Wysokość pomieszczenia: 3.000 m, Wysokość montażu: 3.000 m,  
Współczynnik konserwacji: 0.77

Wartości Lux, Skala 1:96

Powierzchnia	$\rho$ [%]	$E_m$ [lx]	$E_{min}$ [lx]	$E_{max}$ [lx]	$E_{min} / E_m$
Płaszczyzna pracy	/	3.73	0.60	6.79	0.160
Podłoga	20	3.65	0.56	6.79	0.154
Sufit	70	0.00	0.00	0.00	0.000
Ściany (4)	50	1.83	0.00	35	/

**Płaszczyzna pracy:**

Wysokość: 0.000 m  
Siatka: 128 x 32 Punkty  
Margines: 0.100 m

**Scena oświetlenia awaryjnego (EN 1838):**

Zostanie obliczone tylko światło bezpośrednie. Współdziałanie odbitego światła nie jest uwzględnione.

Relacja mocy oświetleniowej (według LG7): Ściany / Płaszczyzna pracy: 0.485, Sufit / Płaszczyzna pracy: 0.000.

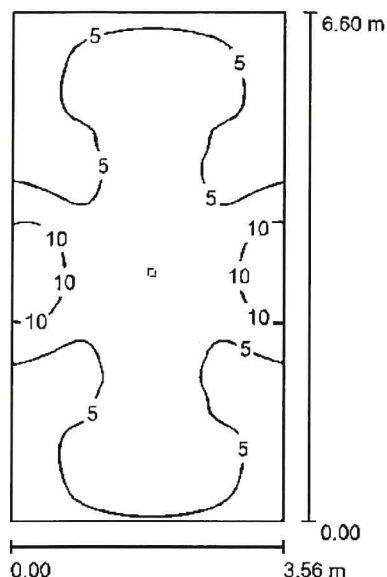
**Wykaz opraw**

Nr.	Ilość	Etykieta (Czynnik korekcyjny)	$\Phi$ (Oprawa) [lm]	$\Phi$ (Lampy) [lm]	P [W]
1	1	AWEX ARNS/1W/E ARNS/1W/E (0.000)	100	100	1.0
2	1	AWEX LVPR/3W/E LVPR/3W/E (1.000)	320	320	3.0
W sumie:			420	420	4.0

Specyfikacja mocy przyłączeniowej:  $0.18 \text{ W/m}^2 = 4.71 \text{ W/m}^2/100 \text{ lx}$  (Powierzchnia podstawowa:  $22.77 \text{ m}^2$ )

Edytor  
Telefon  
faks  
e-Mail

## 0.17/ Szatnie / Scena ośw. awaryjnego / Podsumowanie



Wysokość pomieszczenia: 3.000 m, Wysokość montażu: 3.000 m,  
Współczynnik konserwacji: 0.77

Wartości Lux, Skala 1:85

Powierzchnia	$\rho$ [%]	$E_m$ [lx]	$E_{min}$ [lx]	$E_{max}$ [lx]	$E_{min} / E_m$
Płaszczyzna pracy	/	5.98	2.14	13	0.357
Podłoga	20	5.98	2.14	13	0.357
Sufit	70	0.00	0.00	0.00	0.000
Ściany (4)	50	1.99	0.00	12	/

**Płaszczyzna pracy:**

Wysokość: 0.000 m  
Siatka: 64 x 128 Punkty  
Margines: 0.000 m

**Scena oświetlenia awaryjnego (EN 1838):**

Zostanie obliczone tylko światło bezpośrednie. Współdziałanie odbitego światła nie jest uwzględnione.

Relacja mocy oświetleniowej (według LG7): Ściany / Płaszczyzna pracy: 0.333, Sufit / Płaszczyzna pracy: 0.000.

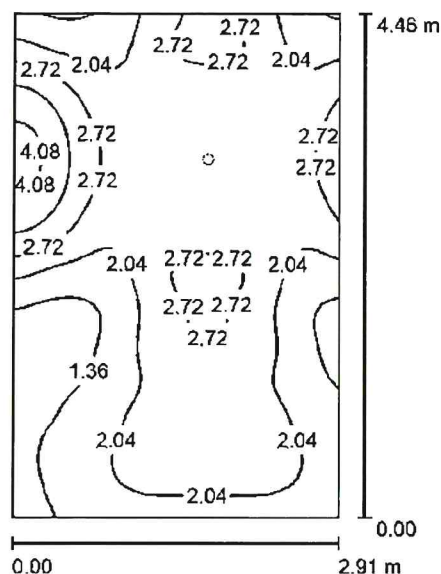
**Wykaz opraw**

Nr.	Ilość	Etykieta (Czynnik korekcyjny)	$\Phi$ (Oprawa) [lm]	$\Phi$ (Lampy) [lm]	P [W]
1	1	AWEX LVPU/3W/E LVPU/3W/E (1.000)	340	340	3.0
W sumie:			340	340	3.0

Specyfikacja mocy przyłączeniowej:  $0.13 \text{ W/m}^2 = 2.13 \text{ W/m}^2/100 \text{ lx}$  (Powierzchnia podstawowa:  $23.53 \text{ m}^2$ )

Edytor  
Telefon  
faks  
e-Mail

## 0.18/ Natryski / Scena ośw. awaryjnego / Podsumowanie



Wysokość pomieszczenia: 3.000 m, Wysokość montażu: 3.000 m,  
Współczynnik konserwacji: 0.77

Wartości Lux, Skala 1:58

Powierzchnia	$\rho$ [%]	$E_m$ [lx]	$E_{min}$ [lx]	$E_{max}$ [lx]	$E_{min} / E_m$
Płaszczyzna pracy	/	2.21	0.90	4.30	0.406
Podłoga	20	2.21	0.90	4.30	0.406
Sufit	70	0.00	0.00	0.00	0.000
Ściany (4)	50	1.62	0.00	13	/

**Płaszczyzna pracy:**

Wysokość: 0.000 m  
Siatka: 64 x 64 Punkty  
Margines: 0.000 m

**Scena oświetlenia awaryjnego (EN 1838):**

Zostanie obliczone tylko światło bezpośrednie. Współdziałanie odbitego światła nie jest uwzględnione.

Relacja mocy oświetleniowej (według LG7): Ściany / Płaszczyzna pracy: 0.732, Sufit / Płaszczyzna pracy: 0.000.

**Wykaz opraw**

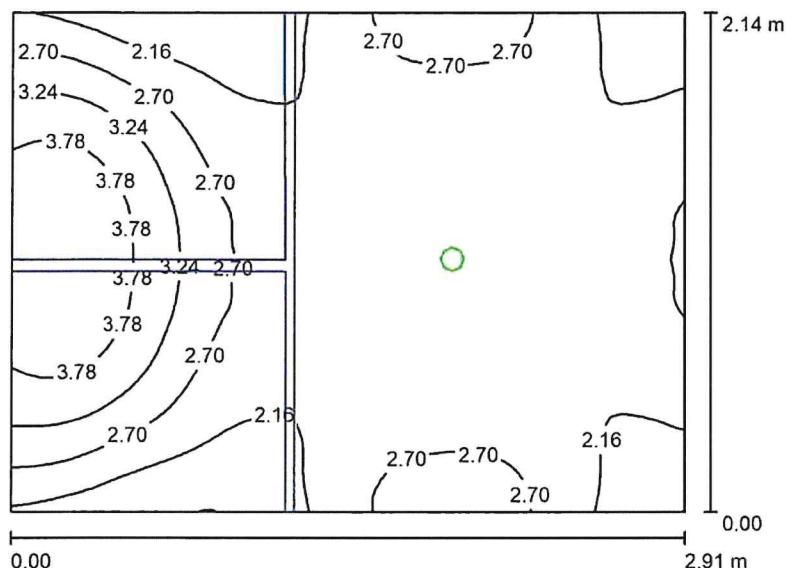
Nr.	Ilość	Etykieta (Czynnik korekcyjny)	$\Phi$ (Oprawa) [lm]	$\Phi$ (Lampy) [lm]	P [W]
1	1	AWEX AXPU/1W/E AXPU/1W/E (1.000)	130	130	1.0
W sumie:			130	130	1.0

Specyfikacja mocy przyłączeniowej:  $0.08 \text{ W/m}^2 = 3.50 \text{ W/m}^2 / 100 \text{ lx}$  (Powierzchnia podstawowa:  $12.96 \text{ m}^2$ )



Edytor  
Telefon  
faks  
e-Mail

## 0.19/ Sanitariat / Scena ośw. awaryjnego / Podsumowanie



Wysokość pomieszczenia: 3.000 m, Wysokość montażu: 3.000 m,  
Współczynnik konserwacji: 0.77

Wartości Lux, Skala 1:28

Powierzchnia	$\rho$ [%]	$E_m$ [lx]	$E_{min}$ [lx]	$E_{max}$ [lx]	$E_{min} / E_m$
Płaszczyzna pracy	/	2.60	1.61	4.30	0.617
Podłoga	20	2.60	1.61	4.30	0.617
Sufit	70	0.00	0.00	0.00	0.000
Ściany (4)	50	2.77	0.00	19	/

**Płaszczyzna pracy:**

Wysokość: 0.000 m  
Siatka: 64 x 64 Punkty  
Margines: 0.000 m

**Scena oświetlenia awaryjnego (EN 1838):**

Zostanie obliczone tylko światło bezpośrednie. Współdziałanie odbitego światła nie jest uwzględnione.

Relacja mocy oświetleniowej (według LG7): Ściany / Płaszczyzna pracy: 1.066, Sufit / Płaszczyzna pracy: 0.000.

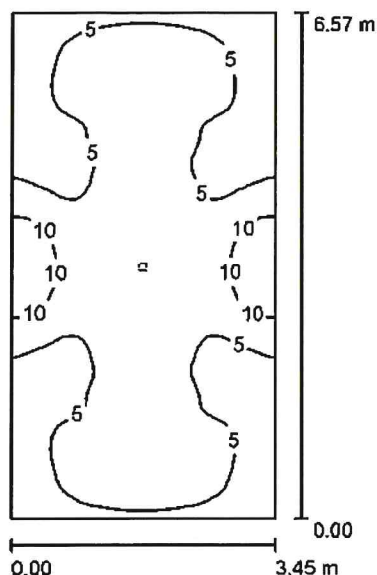
**Wykaz opraw**

Nr.	Ilość	Etykieta (Czynnik korekcyjny)	$\Phi$ (Oprawa) [lm]	$\Phi$ (Lampy) [lm]	P [W]
1	1	AWEX AXPU/1W/E AXPU/1W/E (1.000)	130	130	1.0
W sumie:			130	130	1.0

Specyfikacja mocy przyłączeniowej:  $0.16 \text{ W/m}^2 = 6.19 \text{ W/m}^2/100 \text{ lx}$  (Powierzchnia podstawowa:  $6.20 \text{ m}^2$ )

Edytor  
Telefon  
faks  
e-Mail

## 0.20/ Szatnie / Scena ośw. awaryjnego / Podsumowanie



Wysokość pomieszczenia: 3.000 m, Wysokość montażu: 3.000 m,  
Współczynnik konserwacji: 0.77

Wartości Lux, Skala 1:85

Powierzchnia	$\rho$ [%]	$E_m$ [lx]	$E_{min}$ [lx]	$E_{max}$ [lx]	$E_{min} / E_m$
Płaszczyzna pracy	/	6.01	2.41	13	0.402
Podłoga	20	6.01	2.41	13	0.402
Sufit	70	0.00	0.00	0.00	0.000
Ściany (4)	50	2.09	0.00	12	/

**Płaszczyzna pracy:**

Wysokość: 0.000 m  
Siatka: 64 x 128 Punkty  
Margines: 0.000 m

**Scena oświetlenia awaryjnego (EN 1838):**

Zostanie obliczone tylko światło bezpośrednie. Współdziałanie odbitego światła nie jest uwzględnione.

Relacja mocy oświetleniowej (według LG7): Ściany / Płaszczyzna pracy: 0.347, Sufit / Płaszczyzna pracy: 0.000.

**Wykaz opraw**

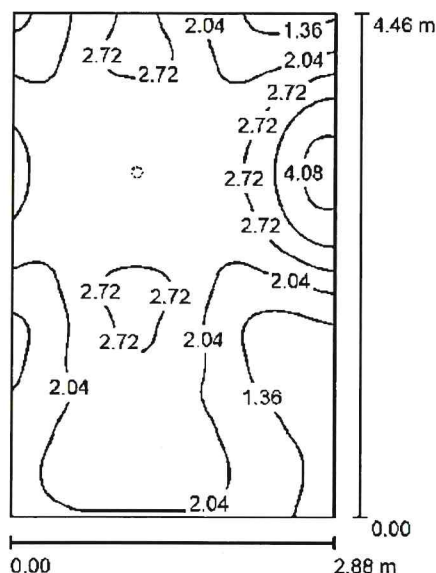
Nr.	Ilość	Etykieta (Czynnik korekcyjny)	$\Phi$ (Oprawa) [lm]	$\Phi$ (Lampy) [lm]	P [W]
1	1	AWEX LVPU/3W/E LVPU/3W/E (1.000)	340	340	3.0
W sumie:			340	340	3.0

Specyfikacja mocy przyłączeniowej:  $0.13 \text{ W/m}^2 = 2.20 \text{ W/m}^2/100 \text{ lx}$  (Powierzchnia podstawowa:  $22.67 \text{ m}^2$ )



Edytor  
Telefon  
faks  
e-Mail

## 0.21/ Natryski / Scena ośw. awaryjnego / Podsumowanie



Wysokość pomieszczenia: 3.000 m, Wysokość montażu: 3.000 m,  
Współczynnik konserwacji: 0.77

Wartości Lux, Skala 1:58

Powierzchnia	$\rho$ [%]	$E_m$ [lx]	$E_{min}$ [lx]	$E_{max}$ [lx]	$E_{min} / E_m$
Płaszczyzna pracy	/	2.22	0.88	4.30	0.398
Podłoga	20	2.22	0.88	4.30	0.398
Sufit	70	0.00	0.00	0.00	0.000
Ściany (4)	50	1.62	0.00	12	/

**Płaszczyzna pracy:**

Wysokość: 0.000 m  
Siatka: 64 x 64 Punkty  
Margines: 0.000 m

**Scena oświetlenia awaryjnego (EN 1838):**

Zostanie obliczone tylko światło bezpośrednie. Współdziałanie odbitego światła nie jest uwzględnione.

Relacja mocy oświetleniowej (według LG7): Ściany / Płaszczyzna pracy: 0.730, Sufit / Płaszczyzna pracy: 0.000.

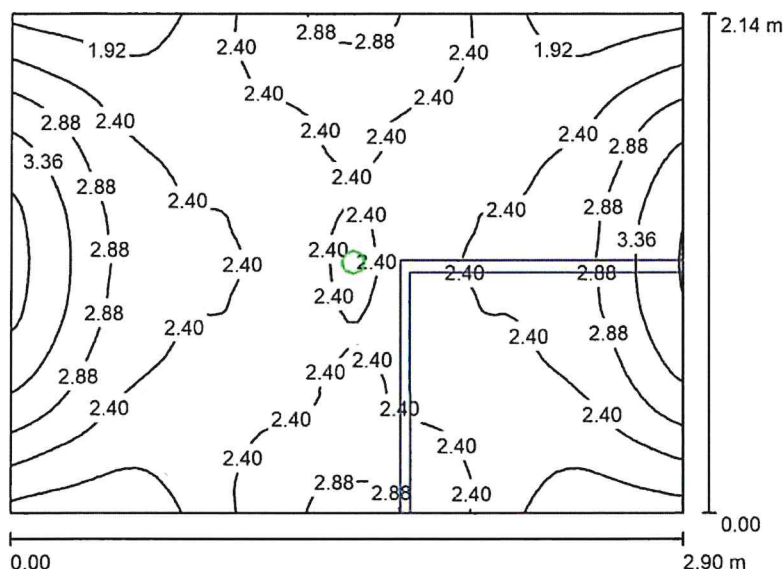
**Wykaz opraw**

Nr.	Ilość	Etykieta (Czynnik korekcyjny)	$\Phi$ (Oprawa) [lm]	$\Phi$ (Lampy) [lm]	P [W]
1	1	AWEX AXPU/1W/E AXPU/1W/E (1.000)	130	130	1.0
W sumie:			130	130	1.0

Specyfikacja mocy przyłączeniowej:  $0.08 \text{ W/m}^2 = 3.51 \text{ W/m}^2/100 \text{ lx}$  (Powierzchnia podstawowa:  $12.86 \text{ m}^2$ )

Edytor  
Telefon  
faks  
e-Mail

## 0.22/ Sanitariat / Scena ośw. awaryjnego / Podsumowanie



Wysokość pomieszczenia: 3.000 m, Wysokość montażu: 3.000 m,  
Współczynnik konserwacji: 0.77

Wartości Lux, Skala 1:28

Powierzchnia	$\rho$ [%]	$E_m$ [lx]	$E_{min}$ [lx]	$E_{max}$ [lx]	$E_{min} / E_m$
Płaszczyzna pracy	/	2.50	1.62	4.01	0.649
Podłoga	20	2.50	1.62	4.01	0.649
Sufit	70	0.00	0.00	0.00	0.000
Ściany (4)	50	2.80	0.00	19	/

**Płaszczyzna pracy:**

Wysokość: 0.000 m  
Siatka: 64 x 64 Punkty  
Margines: 0.000 m

Scena oświetlenia awaryjnego (EN 1838):

Zostanie obliczone tylko światło bezpośrednie. Współdziałanie odbitego światła nie jest uwzględnione.

Relacja mocy oświetleniowej (według LG7): Ściany / Płaszczyzna pracy: 1.118, Sufit / Płaszczyzna pracy: 0.000.

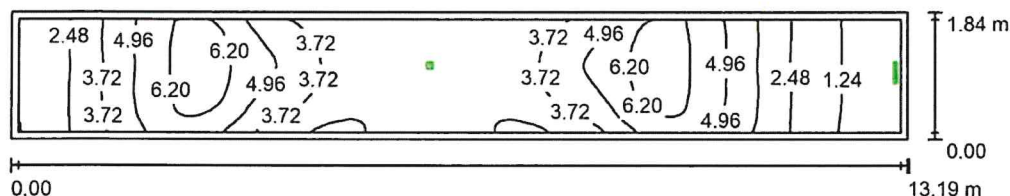
**Wykaz opraw**

Nr.	Ilość	Etykieta (Czynnik korekcyjny)	$\Phi$ (Oprawa) [lm]	$\Phi$ (Lampy) [lm]	P [W]
1	1	AWEX AXPU/1W/E AXPU/1W/E (1.000)	130	130	1.0
W sumie:			130	130	1.0

Specyfikacja mocy przyłączeniowej:  $0.16 \text{ W/m}^2 = 6.46 \text{ W/m}^2/100 \text{ lx}$  (Powierzchnia podstawowa:  $6.20 \text{ m}^2$ )

Edytor  
Telefon  
faks  
e-Mail

## 0.23/ Komunikacja / Scena ośw. awaryjnego / Podsumowanie



Wysokość pomieszczenia: 3.000 m, Wysokość montażu: 3.000 m,  
Współczynnik konserwacji: 0.77

Wartości Lux, Skala 1:95

Powierzchnia	$\rho$ [%]	$E_m$ [lx]	$E_{min}$ [lx]	$E_{max}$ [lx]	$E_{min} / E_m$
Płaszczyzna pracy	/	3.73	0.61	6.79	0.163
Podłoga	20	3.64	0.56	6.80	0.154
Sufit	70	0.00	0.00	0.00	0.000
Ściany (4)	50	1.77	0.00	38	/

## Płaszczyzna pracy:

Wysokość: 0.000 m  
Siatka: 128 x 32 Punkty  
Margines: 0.100 m

## Scena oświetlenia awaryjnego (EN 1838):

Zostanie obliczone tylko światło bezpośrednie. Współdziałanie odbitego światła nie jest uwzględnione.

Relacja mocy oświetleniowej (według LG7): Ściany / Płaszczyzna pracy: 0.471, Sufit / Płaszczyzna pracy: 0.000.

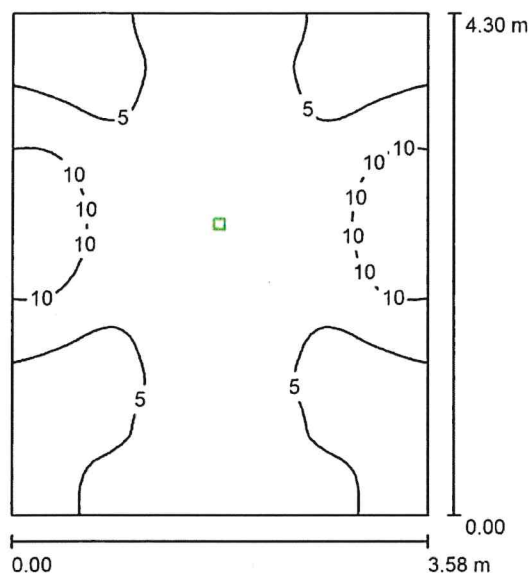
## Wykaz opraw

Nr.	Ilość	Etykieta (Czynnik korekcyjny)	$\Phi$ (Oprawa) [lm]	$\Phi$ (Lampy) [lm]	P [W]
1	1	AWEX ARNS/1W/E ARNS/1W/E (0.000)	100	100	1.0
2	1	AWEX LVPR/3W/E LVPR/3W/E (1.000)	320	320	3.0
W sumie:			420	420	4.0

Specyfikacja mocy przyłączeniowej:  $0.16 \text{ W/m}^2 = 4.42 \text{ W/m}^2/100 \text{ lx}$  (Powierzchnia podstawowa:  $24.24 \text{ m}^2$ )

Edytor  
Telefon  
faks  
e-Mail

## 0.24/ Szatnia M / Scena ośw. awaryjnego / Podsumowanie



Wysokość pomieszczenia: 3.000 m, Wysokość montażu: 3.000 m,  
Współczynnik konserwacji: 0.77

Wartości Lux, Skala 1:56

Powierzchnia	$\rho$ [%]	$E_m$ [lx]	$E_{min}$ [lx]	$E_{max}$ [lx]	$E_{min} / E_m$
Płaszczyzna pracy	/	6.45	2.86	13	0.444
Podłoga	20	6.45	2.86	13	0.444
Sufit	70	0.00	0.00	0.00	0.000
Ściany (4)	50	3.44	0.00	17	/

**Płaszczyzna pracy:**

Wysokość: 0.000 m  
Siatka: 64 x 64 Punkty  
Margines: 0.000 m

**Scena oświetlenia awaryjnego (EN 1838):**

Zostanie obliczone tylko światło bezpośrednie. Współdziałanie odbitego światła nie jest uwzględnione.

Relacja mocy oświetleniowej (według LG7): Ściany / Płaszczyzna pracy: 0.534, Sufit / Płaszczyzna pracy: 0.000.

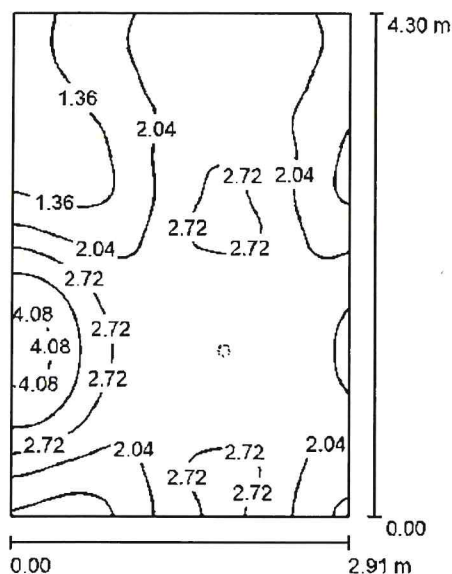
**Wykaz opraw**

Nr.	Ilość	Etykieta (Czynnik korekcyjny)	$\Phi$ (Oprawa) [lm]	$\Phi$ (Lampy) [lm]	P [W]
1	1	AWEX LVPU/3W/E LVPU/3W/E (1.000)	340	340	3.0
W sumie:			340	340	3.0

Specyfikacja mocy przyłączeniowej:  $0.19 \text{ W/m}^2 = 3.02 \text{ W/m}^2 / 100 \text{ lx}$  (Powierzchnia podstawowa:  $15.39 \text{ m}^2$ )

Edytor  
Telefon  
faks  
e-Mail

## 0.25/ Natryski / Scena ośw. awaryjnego / Podsumowanie



Wysokość pomieszczenia: 3.000 m, Wysokość montażu: 3.000 m,  
Współczynnik konserwacji: 0.77

Wartości Lux, Skala 1:56

Powierzchnia	$\rho$ [%]	$E_m$ [lx]	$E_{min}$ [lx]	$E_{max}$ [lx]	$E_{min} / E_m$
Płaszczyzna pracy	/	2.23	0.88	4.30	0.395
Podłoga	20	2.23	0.88	4.30	0.395
Sufit	70	0.00	0.00	0.00	0.000
Ściany (4)	50	1.66	0.00	13	/

**Płaszczyzna pracy:**

Wysokość: 0.000 m  
Siatka: 64 x 64 Punkty  
Margines: 0.000 m

**Scena oświetlenia awaryjnego (EN 1838):**

Zostanie obliczone tylko światło bezpośrednie. Współdziałanie odbitego światła nie jest uwzględnione.

Relacja mocy oświetleniowej (według LG7): Ściany / Płaszczyzna pracy: 0.746, Sufit / Płaszczyzna pracy: 0.000.

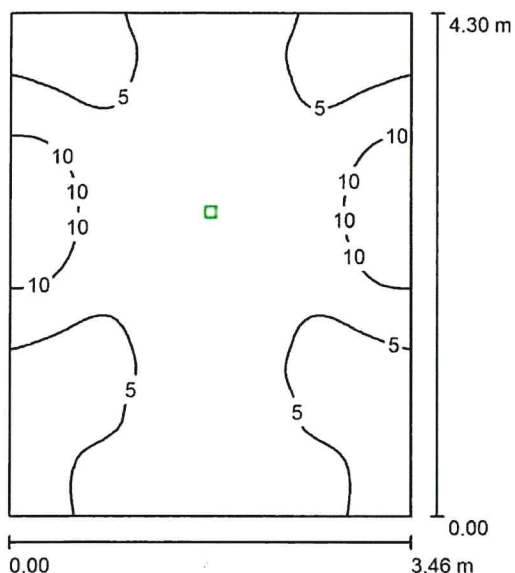
**Wykaz opraw**

Nr.	Ilość	Etykieta (Czynnik korekcyjny)	$\Phi$ (Oprawa) [lm]	$\Phi$ (Lampy) [lm]	P [W]
1	1	AWEX AXPU/1W/E AXPU/1W/E (1.000)	130	130	1.0
W sumie:			130	130	1.0

Specyfikacja mocy przyłączeniowej:  $0.08 \text{ W/m}^2 = 3.57 \text{ W/m}^2/100 \text{ lx}$  (Powierzchnia podstawowa:  $12.53 \text{ m}^2$ )

Edytor  
Telefon  
faks  
e-Mail

## 0.26/ Szatnia D / Scena ośw. awaryjnego / Podsumowanie



Wysokość pomieszczenia: 3.000 m, Wysokość montażu: 3.000 m,  
Współczynnik konserwacji: 0.77

Wartości Lux, Skala 1:56

Powierzchnia	$\rho$ [%]	$E_m$ [lx]	$E_{min}$ [lx]	$E_{max}$ [lx]	$E_{min} / E_m$
Płaszczyzna pracy	/	6.45	2.87	13	0.444
Podłoga	20	6.45	2.87	13	0.444
Sufit	70	0.00	0.00	0.00	0.000
Ściany (4)	50	3.56	0.00	19	/

**Płaszczyzna pracy:**

Wysokość: 0.000 m  
Siatka: 64 x 64 Punkty  
Margines: 0.000 m

**Scena oświetlenia awaryjnego (EN 1838):**

Zostanie obliczone tylko światło bezpośrednie. Współdziałanie odbitego światła nie jest uwzględnione.

Relacja mocy oświetleniowej (według LG7): Ściany / Płaszczyzna pracy: 0.551, Sufit / Płaszczyzna pracy: 0.000.

**Wykaz opraw**

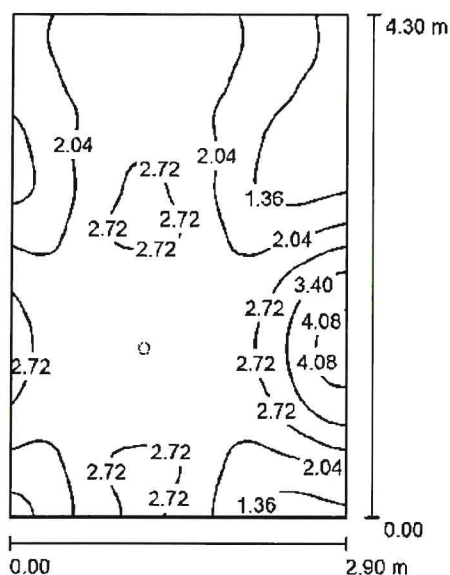
Nr.	Ilość	Etykieta (Czynnik korekcyjny)	$\Phi$ (Oprawa) [lm]	$\Phi$ (Lampy) [lm]	P [W]
1	1	AWEX LVPU/3W/E LVPU/3W/E (1.000)	340	340	3.0
W sumie:			340	340	3.0

Specyfikacja mocy przyłączeniowej:  $0.20 \text{ W/m}^2 = 3.12 \text{ W/m}^2/100 \text{ lx}$  (Powierzchnia podstawowa:  $14.90 \text{ m}^2$ )



Edytor  
Telefon  
faks  
e-Mail

## 0.27/ Natryski / Scena ośw. awaryjnego / Podsumowanie



Wysokość pomieszczenia: 3.000 m, Wysokość montażu: 3.000 m,  
Współczynnik konserwacji: 0.77

Wartości Lux, Skala 1:56

Powierzchnia	$\rho$ [%]	$E_m$ [lx]	$E_{min}$ [lx]	$E_{max}$ [lx]	$E_{min} / E_m$
Płaszczyzna pracy	/	2.23	0.89	4.30	0.400
Podłoga	20	2.23	0.89	4.30	0.400
Sufit	70	0.00	0.00	0.00	0.000
Ściany (4)	50	1.67	0.00	12	/

**Płaszczyzna pracy:**

Wysokość: 0.000 m  
Siatka: 64 x 64 Punkty  
Margines: 0.000 m

Scena oświetlenia awaryjnego (EN 1838):

Zostanie obliczone tylko światło bezpośrednie. Współdziałanie odbitego światła nie jest uwzględnione.

Relacja mocy oświetleniowej (według LG7): Ściany / Płaszczyzna pracy: 0.752, Sufit / Płaszczyzna pracy: 0.000.

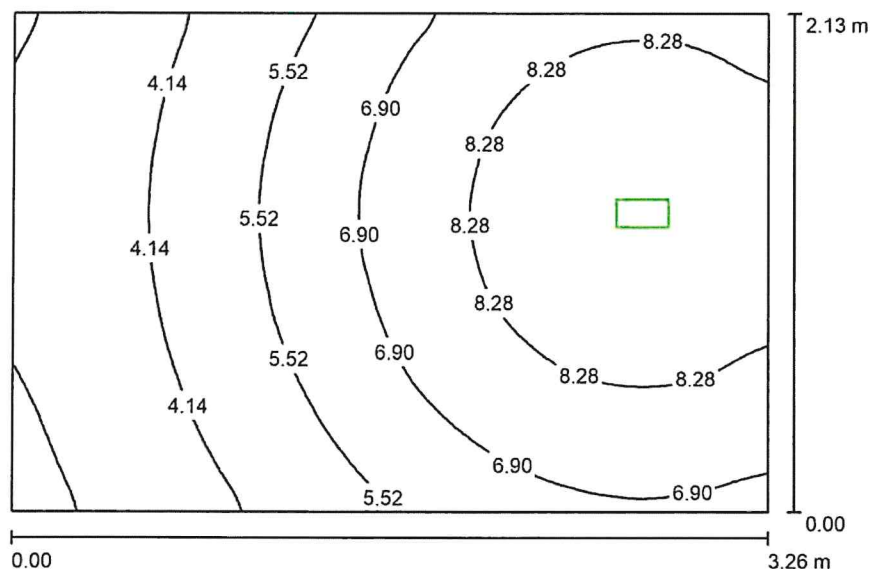
**Wykaz opraw**

Nr.	Ilość	Etykieta (Czynnik korekcyjny)	$\Phi$ (Oprawa) [lm]	$\Phi$ (Lampy) [lm]	P [W]
1	1	AWEX AXPU/1W/E AXPU/1W/E (1.000)	130	130	1.0
W sumie:			130	130	1.0

Specyfikacja mocy przyłączeniowej:  $0.08 \text{ W/m}^2 = 3.60 \text{ W/m}^2/100 \text{ lx}$  (Powierzchnia podstawowa:  $12.49 \text{ m}^2$ )

Edytor  
Telefon  
faks  
e-Mail

## 0.31/ Pom. techn. / Scena ośw. awaryjnego / Podsumowanie



Wysokość pomieszczenia: 3.000 m, Wysokość montażu: 3.000 m,  
Współczynnik konserwacji: 0.77

Wartości Lux, Skala 1:28

Powierzchnia	$\rho$ [%]	$E_m$ [lx]	$E_{min}$ [lx]	$E_{max}$ [lx]	$E_{min} / E_m$
Płaszczyzna pracy	/	6.32	2.39	9.28	0.378
Podłoga	20	6.32	2.39	9.28	0.378
Sufit	70	0.00	0.00	0.00	0.000
Ściany (4)	50	6.01	0.01	88	/

**Płaszczyzna pracy:**

Wysokość: 0.000 m  
Siatka: 64 x 64 Punkty  
Margines: 0.000 m

**Scena oświetlenia awaryjnego (EN 1838):**

Zostanie obliczone tylko światło bezpośrednie. Współdziałanie odbitego światła nie jest uwzględnione.

Relacja mocy oświetleniowej (według LG7): Ściany / Płaszczyzna pracy: 0.960, Sufit / Płaszczyzna pracy: 0.000.

**Wykaz opraw**

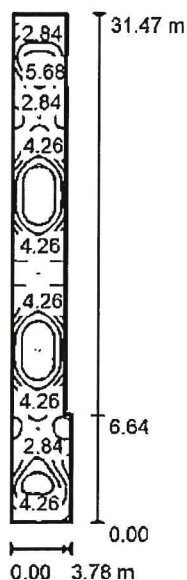
Nr.	Ilość	Etykieta (Czynnik korekcyjny)	$\Phi$ (Oprawa) [lm]	$\Phi$ (Lampy) [lm]	P [W]
1	1	AWEX ETS/3W/E ETS/3W/E (1.000)	310	310	3.0
W sumie:			310	310	3.0

Specyfikacja mocy przyłączeniowej:  $0.43 \text{ W/m}^2 = 6.82 \text{ W/m}^2 / 100 \text{ lx}$  (Powierzchnia podstawowa:  $6.96 \text{ m}^2$ )



Edytor  
Telefon  
faks  
e-Mail

## 0.36/ Komunikacja / Scena ośw. awaryjnego / Podsumowanie



Wysokość pomieszczenia: 3.000 m, Wysokość montażu: 3.000 m,  
Współczynnik konserwacji: 0.77

Wartości Lux, Skala 1:405

Powierzchnia	$\rho$ [%]	$E_m$ [lx]	$E_{min}$ [lx]	$E_{max}$ [lx]	$E_{min} / E_m$
Płaszczyzna pracy	/	4.21	0.86	7.98	0.205
Podłoga	20	4.14	0.85	8.00	0.204
Sufit	70	0.00	0.00	0.00	0.045
Ściany (6)	50	1.37	0.01	8.15	/

**Płaszczyzna pracy:**

Wysokość: 0.000 m  
Siatka: 128 x 64 Punkty  
Margines: 0.100 m

**Scena oświetlenia awaryjnego (EN 1838):**

Zostanie obliczone tylko światło bezpośrednie. Współdziałanie odbitego światła nie jest uwzględnione.

Relacja mocy oświetleniowej (według LG7): Ściany / Płaszczyzna pracy: 0.327, Sufit / Płaszczyzna pracy: 0.000.

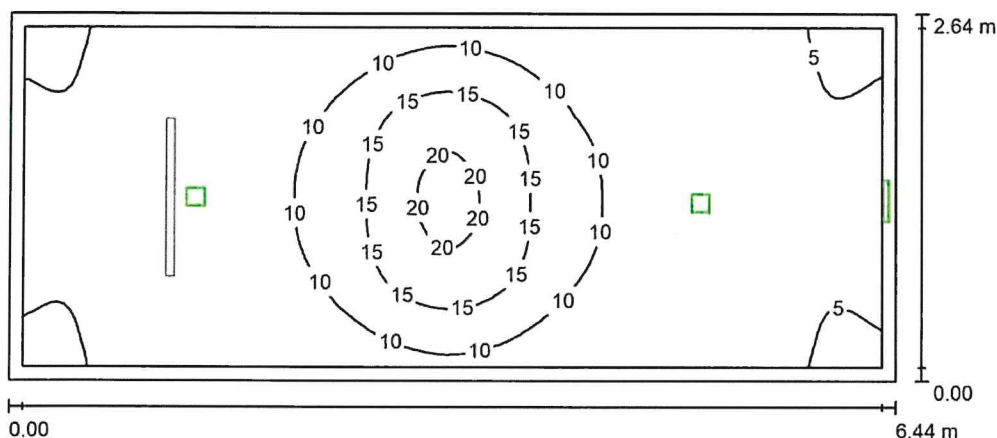
**Wykaz opraw**

Nr.	Ilość	Etykieta (Czynnik korekcyjny)	$\Phi$ (Oprawa) [lm]	$\Phi$ (Lampy) [lm]	P [W]
1	3	AWEX ARNS/1W/E ARNS/1W/E (0.000)	100	100	1.0
2	3	AWEX LVPR/3W/E LVPR/3W/E (1.000)	320	320	3.0
W sumie:			1259	1260	12.0

Specyfikacja mocy przyłączeniowej:  $0.11 \text{ W/m}^2 = 2.59 \text{ W/m}^2/100 \text{ lx}$  (Powierzchnia podstawowa:  $109.88 \text{ m}^2$ )

Edytor  
Telefon  
faks  
e-Mail

## 0.37/ Kl. schodowa / Scena ośw. awaryjnego / Podsumowanie



Wysokość pomieszczenia: 3.000 m, Wysokość montażu: 3.000 m,  
Współczynnik konserwacji: 0.77

Wartości Lux, Skala 1:47

Powierzchnia	$\rho$ [%]	$E_m$ [lx]	$E_{min}$ [lx]	$E_{max}$ [lx]	$E_{min} / E_m$
Płaszczyzna pracy	/	9.37	3.22	21	0.343
Podłoga	20	9.12	2.95	21	0.323
Sufit	70	0.00	0.00	0.00	0.345
Ściany (4)	50	6.78	0.05	36	/

**Płaszczyzna pracy:**

Wysokość: 0.000 m  
Siatka: 128 x 64 Punkty  
Margines: 0.100 m

**Scena oświetlenia awaryjnego (EN 1838):**

Zostanie obliczone tylko światło bezpośrednie. Współdziałanie odbitego światła nie jest uwzględnione.

Relacja mocy oświetleniowej (według LG7): Ściany / Płaszczyzna pracy: 0.725, Sufit / Płaszczyzna pracy: 0.000.

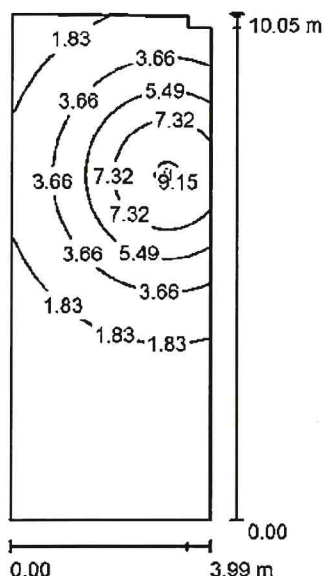
**Wykaz opraw**

Nr.	Ilość	Etykieta (Czynnik korekcyjny)	$\Phi$ (Oprawa) [lm]	$\Phi$ (Lampy) [lm]	P [W]
1	1	AWEX ARNS/1W/E ARNS/1W/E (0.000)	100	100	1.0
2	2	AWEX LV2U/3W/E LV2U/3W/E (1.000)	340	340	3.0
W sumie:			780	780	7.0

Specyfikacja mocy przyłączeniowej:  $0.41 \text{ W/m}^2 = 4.40 \text{ W/m}^2/100 \text{ lx}$  (Powierzchnia podstawowa:  $16.97 \text{ m}^2$ )

Edytor  
Telefon  
faks  
e-Mail

## 0.38/ Kotłownia / Scena ośw. awaryjnego / Podsumowanie



Wysokość pomieszczenia: 3.000 m, Wysokość montażu: 3.000 m,  
Współczynnik konserwacji: 0.77

Wartości Lux, Skala 1:130

Powierzchnia	$\rho$ [%]	$E_m$ [lx]	$E_{min}$ [lx]	$E_{max}$ [lx]	$E_{min} / E_m$
Płaszczyzna pracy	/	2.90	0.14	9.27	0.048
Podłoga	20	2.90	0.14	9.28	0.047
Sufit	70	0.00	0.00	0.00	0.000
Ściany (6)	50	1.46	0.00	33	/

**Płaszczyzna pracy:**

Wysokość: 0.000 m  
Siatka: 128 x 128 Punkty  
Margines: 0.000 m

**Scena oświetlenia awaryjnego (EN 1838):**

Zostanie obliczone tylko światło bezpośrednie. Współdziałanie odbitego światła nie jest uwzględnione.

Relacja mocy oświetleniowej (według LG7): Ściany / Płaszczyzna pracy: 0.504, Sufit / Płaszczyzna pracy: 0.000.

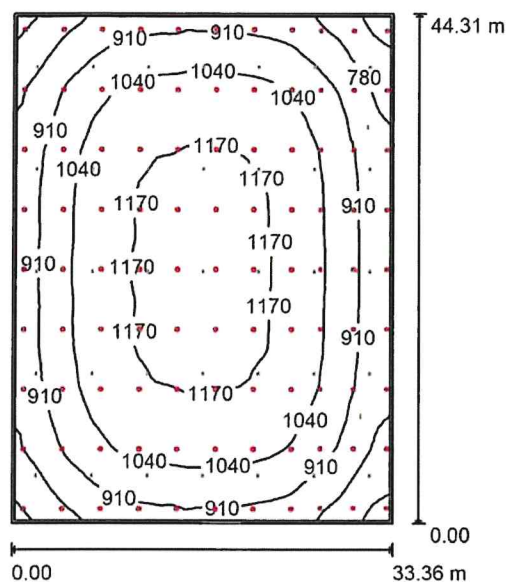
**Wykaz opraw**

Nr.	Ilość	Etykieta (Czynnik korekcyjny)	$\Phi$ (Oprawa) [lm]	$\Phi$ (Lampy) [lm]	P [W]
1	1	AWEX ETS/3W/E ETS/3W/E (1.000)	310	310	3.0
W sumie:			310	310	3.0

Specyfikacja mocy przyłączeniowej:  $0.08 \text{ W/m}^2 = 2.59 \text{ W/m}^2 / 100 \text{ lx}$  (Powierzchnia podstawowa:  $39.94 \text{ m}^2$ )

Edytor  
Telefon  
faks  
e-Mail

### 0.43/+1.29-1.32/ Hala sportowa + Trybuny / Scena ośw. podstawowego / Podsumowanie



Wysokość pomieszczenia: 12.800 m, Wysokość montażu: 12.800 m,  
Współczynnik konserwacji: 0.70

Wartości Lux, Skala 1:569

Powierzchnia	$\rho$ [%]	$E_m$ [lx]	$E_{min}$ [lx]	$E_{max}$ [lx]	$E_{min} / E_m$
Płaszczyzna pracy	/	1008	605	1205	0.600
Podłoga	20	982	580	1194	0.591
Sufit	70	220	200	368	0.908
Ściany (4)	50	491	205	3619	/

#### Płaszczyzna pracy:

Wysokość: 0.850 m  
Siatka: 64 x 64 Punkty  
Margines: 0.250 m

Relacja mocy oświetleniowej (według LG7): Ściany / Płaszczyzna pracy: 0.494, Sufit / Płaszczyzna pracy: 0.219.

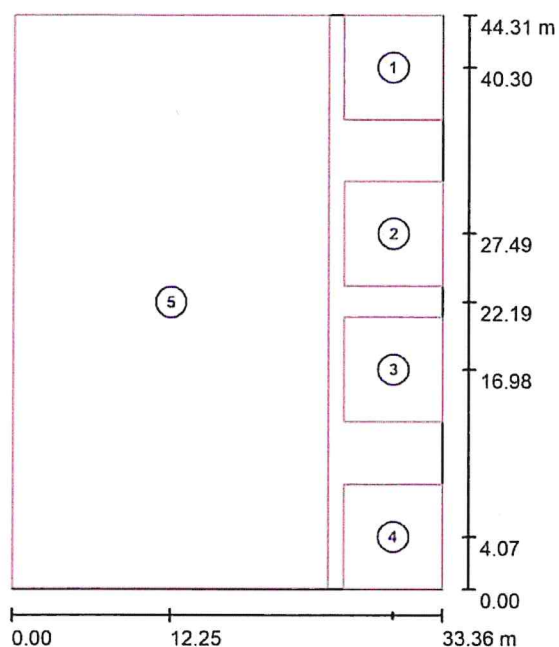
#### Wykaz opraw

Nr.	Ilość	Etykieta (Czynnik korekcyjny)	$\Phi$ (Oprawa) [lm]	$\Phi$ (Lampy) [lm]	P [W]
1	27	BEE-LIGHT IVY OS Z 90ST IP65 BL 840 240 D286 BLS0000004776 (0.850)	23998	24000	150.0
2	72	BEE-LIGHT IVY OS Z 90ST IP65 BL 840 320 D340 BLS0000004777 (0.850)	31997	32000	200.0
W sumie:			2951727	W sumie: 2952000	18450.0

Specyfikacja mocy przyłączeniowej:  $12.48 \text{ W/m}^2 = 1.24 \text{ W/m}^2/100 \text{ lx}$  (Powierzchnia podstawowa:  $1478.18 \text{ m}^2$ )

Edytor  
Telefon  
faks  
e-Mail

**0.43/+1.29-1.32/ Hala sportowa + Trybuny / Scena ośw. podstawowego / Powierzchnie obliczeniowe (zestawienie wyników)**



Skala 1 : 505

**Lista powierzchni obliczeniowych**

Nr.	Etykieta	Typ	Siatka	$E_m$ [lx]	$E_{min}$ [lx]	$E_{max}$ [lx]	$E_{min} / E_m$	$E_{min} / E_{max}$
1	Trybuny 1	pionowa	8 x 8	731	472	959	0.646	0.492
2	Trybuny 2	pionowa	8 x 8	929	791	1060	0.852	0.746
3	Trybuny 3	pionowa	8 x 8	931	791	1062	0.850	0.745
4	Trybuny 4	pionowa	8 x 8	771	591	971	0.766	0.608
5	Boisko	pionowa	32 x 64	1038	613	1211	0.590	0.506

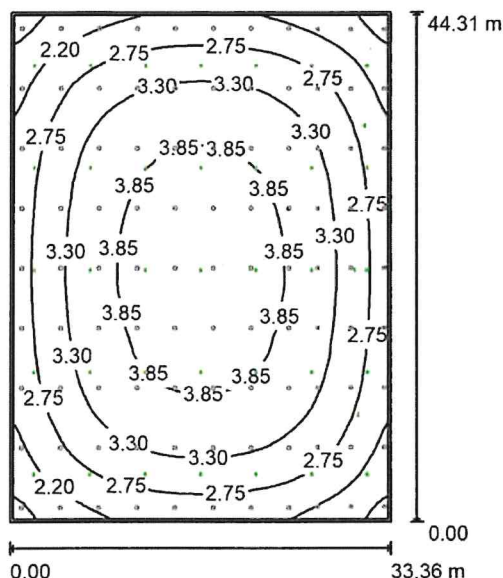
**Podsumowanie wyników**

Typ	Liczba	Średnia [lx]	Min. [lx]	Maks. [lx]	$E_{min} / E_m$	$E_{min} / E_{max}$
pionowa	5	1001	472	1211	0.47	0.39



Edytor  
Telefon  
faks  
e-Mail

### 0.43/+1.29-1.32/ Hala sportowa + Trybuny / Scena ośw. awaryjnego / Podsumowanie



Wysokość pomieszczenia: 12.800 m, Wysokość montażu: 12.800 m,  
Współczynnik konserwacji: 0.70

Wartości Lux, Skala 1:569

Powierzchnia	$\rho$ [%]	$E_m$ [lx]	$E_{min}$ [lx]	$E_{max}$ [lx]	$E_{min} / E_m$
Płaszczyzna pracy	/	3.16	1.41	4.15	0.447
Podłoga	20	3.02	1.29	4.02	0.428
Sufit	70	0.00	0.00	0.00	0.161
Ściany (4)	50	1.57	0.06	5.64	/

#### Płaszczyzna pracy:

Wysokość: 0.850 m  
Siatka: 64 x 64 Punkty  
Margines: 0.250 m

#### Scena oświetlenia awaryjnego (EN 1838):

Zostanie obliczone tylko światło bezpośrednie. Współdziałanie odbitego światła nie jest uwzględnione.

Relacja mocy oświetleniowej (według LG7): Ściany / Płaszczyzna pracy: 0.511, Sufit / Płaszczyzna pracy: 0.000.

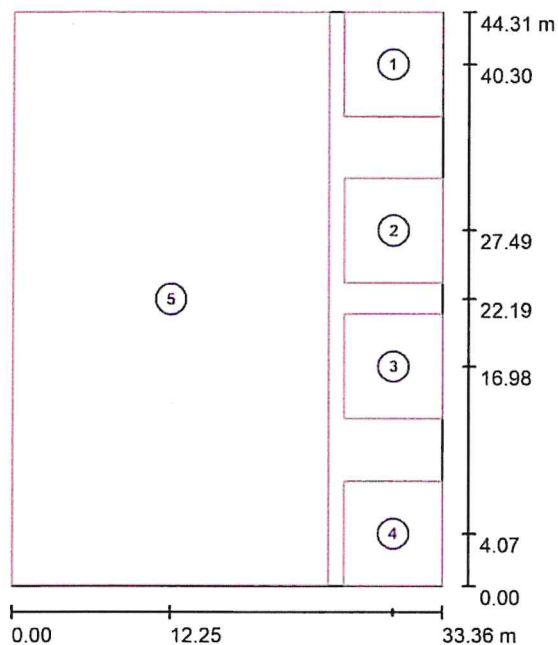
#### Wykaz opraw

Nr.	Ilość	Etykieta (Czynnik korekcyjny)	$\Phi$ (Oprawa) [lm]	$\Phi$ (Lampy) [lm]	P [W]
1	3	AWEX ARNS/1W/E ARNS/1W/E (0.000)	100	100	1.0
2	35	AWEX ETS/3W/E ETS/3W/E (1.000)	310	310	3.0
W sumie:			11144	11150	108.0

Specyfikacja mocy przyłączeniowej:  $0.07 \text{ W/m}^2 = 2.31 \text{ W/m}^2/100 \text{ lx}$  (Powierzchnia podstawowa:  $1478.18 \text{ m}^2$ )

Edytor  
Telefon  
faks  
e-Mail

**0.43/+1.29-1.32/ Hala sportowa + Trybuny / Scena ośw. awaryjnego / Powierzchnie obliczeniowe (zestawienie wyników)**



Skala 1 : 505

**Lista powierzchni obliczeniowych**

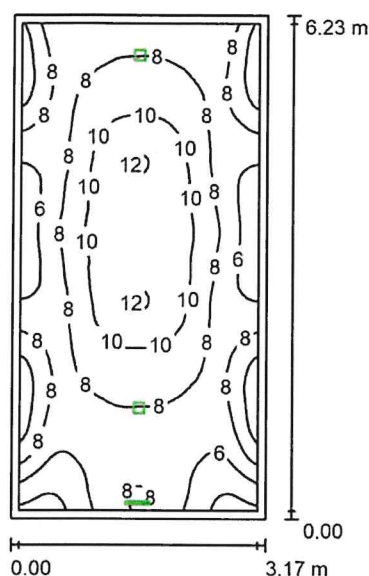
Nr.	Etykieta	Typ	Siatka	$E_m$ [lx]	$E_{min}$ [lx]	$E_{max}$ [lx]	$E_{min} / E_m$	$E_{min} / E_{max}$
1	Trybuny 1	pionowa	8 x 8	2.08	1.01	2.96	0.488	0.343
2	Trybuny 2	pionowa	8 x 8	2.96	2.32	3.52	0.784	0.661
3	Trybuny 3	pionowa	8 x 8	2.97	2.34	3.52	0.787	0.665
4	Trybuny 4	pionowa	8 x 8	2.20	1.42	3.01	0.643	0.470
5	Boisko	pionowa	32 x 64	3.26	1.35	4.14	0.413	0.325

**Podsumowanie wyników**

Typ	Liczba	Średnia [lx]	Min. [lx]	Maks. [lx]	$E_{min} / E_m$	$E_{min} / E_{max}$
pionowa	5	3.13	1.01	4.14	0.32	0.24

Edytor  
Telefon  
faks  
e-Mail

## 0.45/ Kl. schodowa / Scena ośw. awaryjnego / Podsumowanie



Wysokość pomieszczenia: 3.000 m, Wysokość montażu: 3.000 m,  
Współczynnik konserwacji: 0.77

Wartości Lux, Skala 1:81

Powierzchnia	$\rho$ [%]	$E_m$ [lx]	$E_{min}$ [lx]	$E_{max}$ [lx]	$E_{min} / E_m$
Płaszczyzna pracy	/	8.31	3.25	12	0.391
Podłoga	20	8.24	2.97	12	0.361
Sufit	70	0.00	0.00	0.00	0.241
Ściany (4)	50	6.41	0.02	233	/

**Płaszczyzna pracy:**

Wysokość: 0.000 m  
Siatka: 64 x 128 Punkty  
Margines: 0.100 m

Scena oświetlenia awaryjnego (EN 1838):

Zostanie obliczone tylko światło bezpośrednie. Współdziałanie odbitego światła nie jest uwzględnione.

Relacja mocy oświetleniowej (według LG7): Ściany / Płaszczyzna pracy: 0.777, Sufit / Płaszczyzna pracy: 0.000.

**Wykaz opraw**

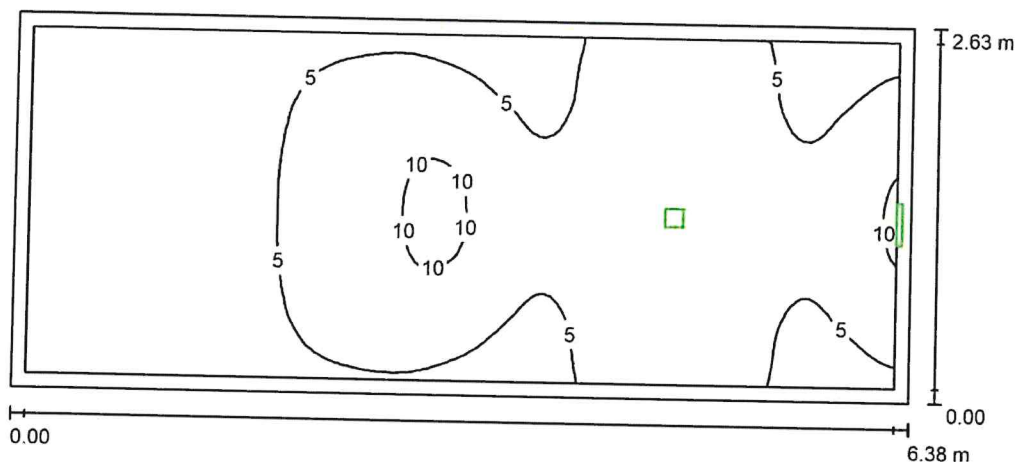
Nr.	Ilość	Etykieta (Czynnik korekcyjny)	$\Phi$ (Oprawa) [lm]	$\Phi$ (Lampy) [lm]	P [W]
1	1	AWEX ARNS/1W/E ARNS/1W/E (0.000)	100	100	1.0
2	2	AWEX LV2U/3W/E LV2U/3W/E (1.000)	340	340	3.0
W sumie:			780	780	7.0

Specyfikacja mocy przyłączeniowej:  $0.35 \text{ W/m}^2 = 4.27 \text{ W/m}^2/100 \text{ lx}$  (Powierzchnia podstawowa:  $19.74 \text{ m}^2$ )



Edytor  
Telefon  
faks  
e-Mail

## 1.01/ Kl. schodowa / Scena ośw. awaryjnego / Podsumowanie



Wysokość pomieszczenia: 3.000 m, Wysokość montażu: 3.000 m,  
Współczynnik konserwacji: 0.77

Wartości Lux, Skala 1:46

Powierzchnia	$\rho$ [%]	$E_m$ [lx]	$E_{min}$ [lx]	$E_{max}$ [lx]	$E_{min} / E_m$
Płaszczyzna pracy	/	5.05	0.52	11	0.103
Podłoga	20	4.93	0.44	11	0.089
Sufit	70	0.00	0.00	0.00	0.000
Ściany (4)	50	3.32	0.00	36	/

**Płaszczyzna pracy:**

Wysokość: 0.000 m  
Siatka: 128 x 64 Punkty  
Margines: 0.100 m

Scena oświetlenia awaryjnego (EN 1838):

Zostanie obliczone tylko światło bezpośrednie. Współdziałanie odbitego światła nie jest uwzględnione.

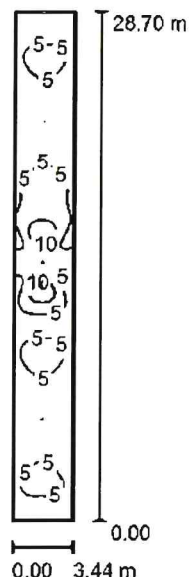
Relacja mocy oświetleniowej (według LG7): Ściany / Płaszczyzna pracy: 0.657, Sufit / Płaszczyzna pracy: 0.000.

**Wykaz opraw**

Nr.	Ilość	Etykieta (Czynnik korekcyjny)	$\Phi$ (Oprawa) [lm]	$\Phi$ (Lampy) [lm]	P [W]
1	1	AWEX ARNS/1W/E ARNS/1W/E (0.000)	100	100	1.0
2	1	AWEX LV2U/3W/E LV2U/3W/E (1.000)	340	340	3.0
W sumie:			440	440	4.0

Specyfikacja mocy przyłączeniowej:  $0.24 \text{ W/m}^2 = 4.72 \text{ W/m}^2/100 \text{ lx}$  (Powierzchnia podstawowa:  $16.77 \text{ m}^2$ )

## 1.02/ Komunikacja / Scena ośw. awaryjnego / Podsumowanie



Wysokość pomieszczenia: 3.000 m, Wysokość montażu: 3.000 m,  
Współczynnik konserwacji: 0.77

Wartości Lux, Skala 1:369

Powierzchnia	$\rho$ [%]	$E_m$ [lx]	$E_{min}$ [lx]	$E_{max}$ [lx]	$E_{min} / E_m$
Płaszczyzna pracy	/	4.54	1.07	14	0.237
Podłoga	20	4.46	0.98	14	0.218
Sufit	70	0.00	0.00	0.00	0.011
Ściany (4)	50	1.69	0.01	21	/

**Płaszczyzna pracy:**

Wysokość: 0.000 m  
Siatka: 128 x 64 Punkty  
Margines: 0.100 m

Scena oświetlenia awaryjnego (EN 1838):

Zostanie obliczone tylko światło bezpośrednie. Współdziałanie odbitego światła nie jest uwzględnione.

Relacja mocy oświetleniowej (według LG7): Ściany / Płaszczyzna pracy: 0.369, Sufit / Płaszczyzna pracy: 0.000.

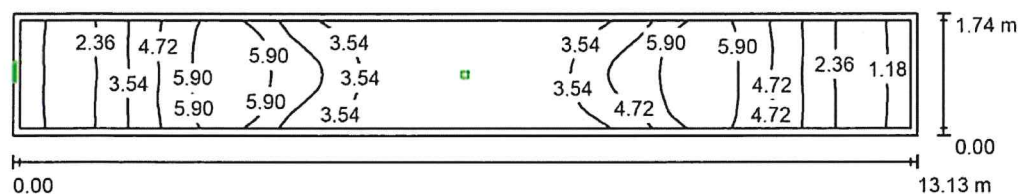
### Wykaz oprav

Nr.	Ilość	Etykieta (Czynnik korekcyjny)	Φ (Oprawa) [lm]	Φ (Lampy) [lm]	P [W]
1	2	AWEX ARNS/1W/E ARNS/1W/E (0.000)	100	100	1.0
2	2	AWEX LVPR/3W/E LVPR/3W/E (1.000)	320	320	3.0
3	1	AWEX LVPU/3W/E LVPU/3W/E (1.000)	340	340	3.0
			W sumie: 1179	W sumie: 1180	11.0

Specyfikacja mocy przyłączeniowej:  $0.11 \text{ W/m}^2 = 2.45 \text{ W/m}^2/100 \text{ lx}$  (Powierzchnia podstawowa:  $98.80 \text{ m}^2$ )

Edytor  
Telefon  
faks  
e-Mail

## 1.03/ Komunikacja / Scena ośw. awaryjnego / Podsumowanie



Wysokość pomieszczenia: 3.000 m, Wysokość montażu: 3.000 m,  
Współczynnik konserwacji: 0.77

Wartości Lux, Skala 1:94

Powierzchnia	$\rho$ [%]	$E_m$ [lx]	$E_{min}$ [lx]	$E_{max}$ [lx]	$E_{min} / E_m$
Płaszczyzna pracy	/	3.79	0.91	6.79	0.239
Podłoga	20	3.71	0.81	6.79	0.219
Sufit	70	0.00	0.00	0.00	0.000
Ściany (4)	50	1.84	0.00	29	/

## Płaszczyzna pracy:

Wysokość: 0.000 m  
Siatka: 128 x 32 Punkty  
Margines: 0.100 m

## Scena oświetlenia awaryjnego (EN 1838):

Zostanie obliczone tylko światło bezpośrednie. Współdziałanie odbitego światła nie jest uwzględnione.

Relacja mocy oświetleniowej (według LG7): Ściany / Płaszczyzna pracy: 0.480, Sufit / Płaszczyzna pracy: 0.000.

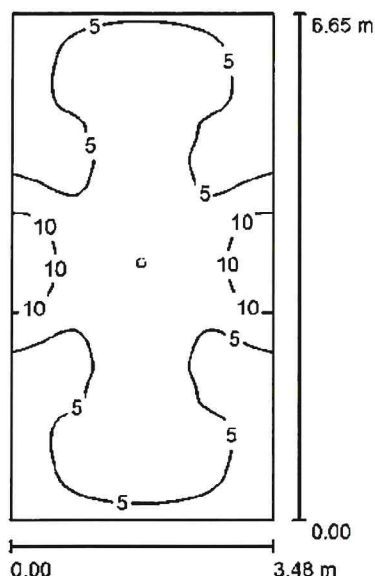
## Wykaz opraw

Nr.	Ilość	Etykieta (Czynnik korekcyjny)	$\Phi$ (Oprawa) [lm]	$\Phi$ (Lampy) [lm]	P [W]
1	1	AWEX ARNS/1W/E ARNS/1W/E (0.000)	100	100	1.0
2	1	AWEX LVPR/3W/E LVPR/3W/E (1.000)	320	320	3.0
W sumie:			420	420	4.0

Specyfikacja mocy przyłączeniowej:  $0.17 \text{ W/m}^2 = 4.61 \text{ W/m}^2/100 \text{ lx}$  (Powierzchnia podstawowa:  $22.89 \text{ m}^2$ )

Edytor  
Telefon  
faks  
e-Mail

## 1.04/ Szatnia / Scena ośw. awaryjnego / Podsumowanie



Wysokość pomieszczenia: 3.000 m, Wysokość montażu: 3.000 m,  
Współczynnik konserwacji: 0.77

Wartości Lux, Skala 1:86

Powierzchnia	$\rho$ [%]	$E_m$ [lx]	$E_{min}$ [lx]	$E_{max}$ [lx]	$E_{min} / E_m$
Płaszczyzna pracy	/	5.98	2.26	13	0.378
Podłoga	20	5.98	2.26	13	0.378
Sufit	70	0.00	0.00	0.00	0.000
Ściany (4)	50	2.04	0.00	12	/

**Płaszczyzna pracy:**

Wysokość: 0.000 m  
Siatka: 64 x 128 Punkty  
Margines: 0.000 m

**Scena oświetlenia awaryjnego (EN 1838):**

Zostanie obliczone tylko światło bezpośrednie. Współdziałanie odbitego światła nie jest uwzględnione.

Relacja mocy oświetleniowej (według LG7): Ściany / Płaszczyzna pracy: 0.343, Sufit / Płaszczyzna pracy: 0.000.

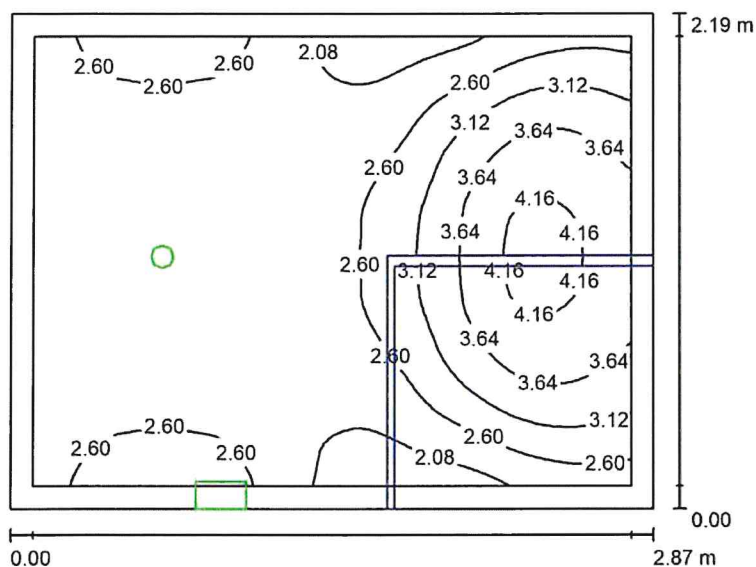
**Wykaz opraw**

Nr.	Ilość	Etykieta (Czynnik korekcyjny)	$\Phi$ (Oprawa) [lm]	$\Phi$ (Lampy) [lm]	P [W]
1	1	AWEX LVPU/3W/E LVPU/3W/E (1.000)	340	340	3.0
W sumie:			340	340	3.0

Specyfikacja mocy przyłączeniowej:  $0.13 \text{ W/m}^2 = 2.17 \text{ W/m}^2/100 \text{ lx}$  (Powierzchnia podstawowa:  $23.11 \text{ m}^2$ )

Edytor  
Telefon  
faks  
e-Mail

## 1.06/ WC / Scena ośw. awaryjnego / Podsumowanie



Wysokość pomieszczenia: 3.000 m, Wysokość montażu: 3.000 m,  
Współczynnik konserwacji: 0.77

Wartości Lux, Skala 1:29

Powierzchnia	$\rho$ [%]	$E_m$ [lx]	$E_{min}$ [lx]	$E_{max}$ [lx]	$E_{min} / E_m$
Płaszczyzna pracy	/	2.74	1.71	4.30	0.623
Podłoga	20	2.70	1.56	4.30	0.576
Sufit	70	0.00	0.00	0.00	0.000
Ściany (4)	50	2.73	0.00	34	/

**Płaszczyzna pracy:**

Wysokość: 0.000 m  
Siatka: 64 x 64 Punkty  
Margines: 0.100 m

**Scena oświetlenia awaryjnego (EN 1838):**

Zostanie obliczone tylko światło bezpośrednie. Współdziałanie odbitego światła nie jest uwzględnione.

Relacja mocy oświetleniowej (według LG7): Ściany / Płaszczyzna pracy: 0.985, Sufit / Płaszczyzna pracy: 0.000.

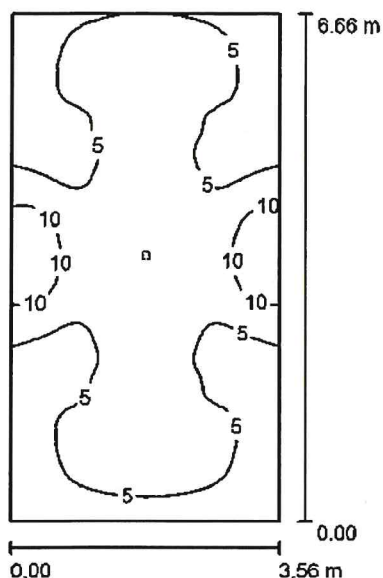
**Wykaz opraw**

Nr.	Ilość	Etykieta (Czynnik korekcyjny)	$\Phi$ (Oprawa) [lm]	$\Phi$ (Lampy) [lm]	P [W]
1	1	AWEX AXPU/1W/E AXPU/1W/E (1.000)	130	130	1.0
2	1	AWEX ETS/1W/E ETS/1W/E (0.000)	115	115	1.0
W sumie:			245	245	2.0

Specyfikacja mocy przyłączeniowej:  $0.32 \text{ W/m}^2 = 11.59 \text{ W/m}^2/100 \text{ lx}$  (Powierzchnia podstawowa:  $6.29 \text{ m}^2$ )

Edytor  
Telefon  
faks  
e-Mail

## 1.07/ Szatnia / Scena ośw. awaryjnego / Podsumowanie



Wysokość pomieszczenia: 3.000 m, Wysokość montażu: 3.000 m,  
Współczynnik konserwacji: 0.77

Wartości Lux, Skala 1:86

Powierzchnia	$\rho$ [%]	$E_m$ [lx]	$E_{min}$ [lx]	$E_{max}$ [lx]	$E_{min} / E_m$
Płaszczyzna pracy	/	5.95	2.04	13	0.343
Podłoga	20	5.95	2.04	13	0.343
Sufit	70	0.00	0.00	0.00	0.000
Ściany (4)	50	1.97	0.00	12	/

**Płaszczyzna pracy:**

Wysokość: 0.000 m  
Siatka: 64 x 128 Punkty  
Margines: 0.000 m

**Scena oświetlenia awaryjnego (EN 1838):**

Zostanie obliczone tylko światło bezpośrednie. Współdziałanie odbitego światła nie jest uwzględnione.

Relacja mocy oświetleniowej (według LG7): Ściany / Płaszczyzna pracy: 0.330, Sufit / Płaszczyzna pracy: 0.000.

**Wykaz opraw**

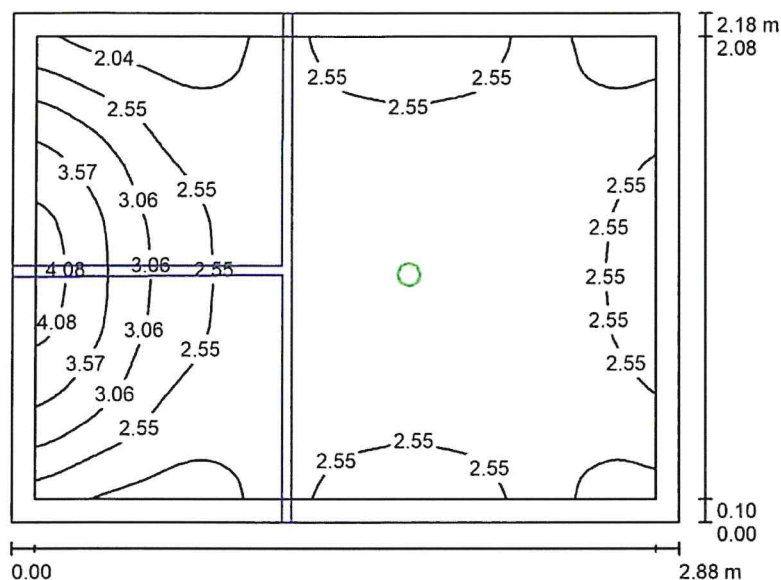
Nr.	Ilość	Etykieta (Czynnik korekcyjny)	$\Phi$ (Oprawa) [lm]	$\Phi$ (Lampy) [lm]	P [W]
1	1	AWEX LVPU/3W/E LVPU/3W/E (1.000)	340	340	3.0
W sumie:			340	340	3.0

Specyfikacja mocy przyłączeniowej:  $0.13 \text{ W/m}^2 = 2.12 \text{ W/m}^2/100 \text{ lx}$  (Powierzchnia podstawowa:  $23.74 \text{ m}^2$ )



Edytor  
Telefon  
faks  
e-Mail

## 1.09/ WC / Scena ośw. awaryjnego / Podsumowanie



Wysokość pomieszczenia: 3.000 m, Wysokość montażu: 3.000 m,  
Współczynnik konserwacji: 0.77

Wartości Lux, Skala 1:28

Powierzchnia	$\rho$ [%]	$E_m$ [lx]	$E_{min}$ [lx]	$E_{max}$ [lx]	$E_{min} / E_m$
Płaszczyzna pracy	/	2.52	1.71	4.28	0.676
Podłoga	20	2.53	1.56	4.30	0.616
Sufit	70	0.00	0.00	0.00	0.000
Ściany (4)	50	2.77	0.00	19	/

**Płaszczyzna pracy:**

Wysokość: 0.000 m  
Siatka: 64 x 64 Punkty  
Margines: 0.100 m

**Scena oświetlenia awaryjnego (EN 1838):**

Zostanie obliczone tylko światło bezpośrednie. Współdziałanie odbitego światła nie jest uwzględnione.

Relacja mocy oświetleniowej (według LG7): Ściany / Płaszczyzna pracy: 1.089, Sufit / Płaszczyzna pracy: 0.000.

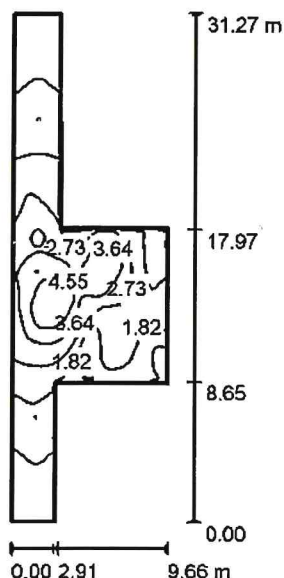
**Wykaz opraw**

Nr.	Ilość	Etykieta (Czynnik korekcyjny)	$\Phi$ (Oprawa) [lm]	$\Phi$ (Lampy) [lm]	P [W]
1	1	AWEX AXPU/1W/E AXPU/1W/E (1.000)	130	130	1.0
			W sumie: 130	W sumie: 130	1.0

Specyfikacja mocy przyłączeniowej:  $0.16 \text{ W/m}^2 = 6.31 \text{ W/m}^2/100 \text{ lx}$  (Powierzchnia podstawowa:  $6.28 \text{ m}^2$ )

Edytor  
Telefon  
faks  
e-Mail

## 1.10/ Komunikacja / Scena ośw. awaryjnego / Podsumowanie



Wysokość pomieszczenia: 6.000 m, Wysokość montażu: 6.000 m,  
Współczynnik konserwacji: 0.77

Wartości Lux, Skala 1:402

Powierzchnia	$\rho$ [%]	$E_m$ [lx]	$E_{min}$ [lx]	$E_{max}$ [lx]	$E_{min} / E_m$
Płaszczyzna pracy	/	2.28	0.60	5.15	0.261
Podłoga	20	2.25	0.57	5.14	0.253
Sufit	70	0.00	0.00	0.00	0.042
Ściany (8)	50	1.41	0.00	18	/

**Płaszczyzna pracy:**

Wysokość: 0.000 m  
Siatka: 128 x 128 Punkty  
Margines: 0.100 m

**Scena oświetlenia awaryjnego (EN 1838):**

Zostanie obliczone tylko światło bezpośrednie. Współdziałanie odbitego światła nie jest uwzględnione.

Relacja mocy oświetleniowej (według LG7): Ściany / Płaszczyzna pracy: 0.610, Sufit / Płaszczyzna pracy: 0.000.

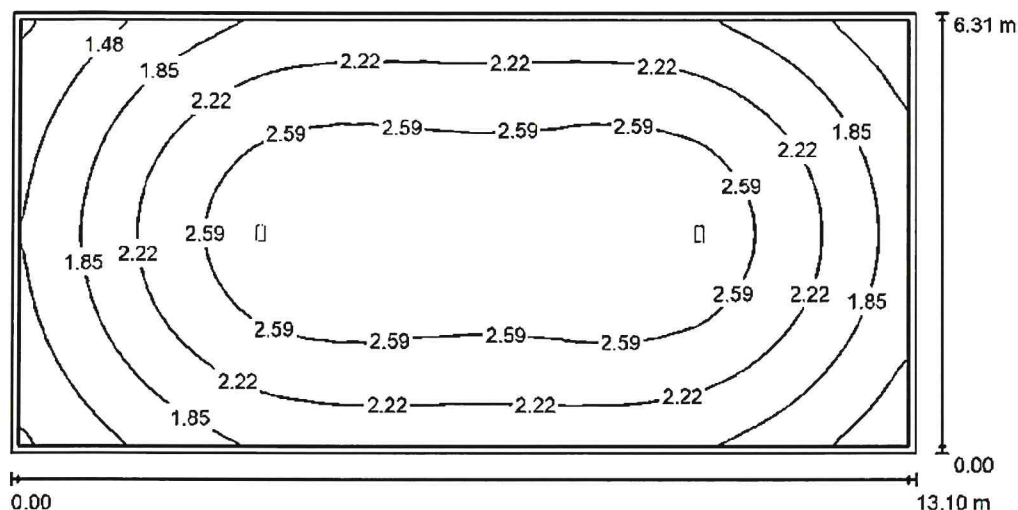
**Wykaz opraw**

Nr.	Ilość	Etykieta (Czynnik korekcyjny)	$\Phi$ (Oprawa) [lm]	$\Phi$ (Lampy) [lm]	P [W]
1	2	AWEX ARNS/1W/E ARNS/1W/E (0.000)	100	100	1.0
2	2	AWEX LV2R/3W/E LV2R/3W/E (1.000)	330	330	3.0
3	2	AWEX LV2U/3W/E LV2U/3W/E (1.000)	340	340	3.0
W sumie:			1541	1540	14.0

Specyfikacja mocy przyłączeniowej:  $0.09 \text{ W/m}^2 = 3.98 \text{ W/m}^2/100 \text{ lx}$  (Powierzchnia podstawowa:  $154.29 \text{ m}^2$ )

Edytor  
Telefon  
faks  
e-Mail

## 1.11/ Sala tenisa stołowego / Scena ośw. awaryjnego / Podsumowanie



Wysokość pomieszczenia: 6.000 m, Wysokość montażu: 6.000 m,  
Współczynnik konserwacji: 0.77

Wartości Lux, Skala 1:94

Powierzchnia	$\rho$ [%]	$E_m$ [lx]	$E_{min}$ [lx]	$E_{max}$ [lx]	$E_{min} / E_m$
Płaszczyzna pracy	/	2.24	1.06	2.90	0.474
Podłoga	20	2.21	1.02	2.89	0.459
Sufit	70	0.00	0.00	0.00	0.061
Ściany (4)	50	1.26	0.03	2.73	/

**Płaszczyzna pracy:**

Wysokość: 0.000 m  
Siatka: 128 x 64 Punkty  
Margines: 0.100 m

**Scena oświetlenia awaryjnego (EN 1838):**

Zostanie obliczone tylko światło bezpośrednie. Współdziałanie odbitego światła nie jest uwzględnione.

Relacja mocy oświetleniowej (według LG7): Ściany / Płaszczyzna pracy: 0.563, Sufit / Płaszczyzna pracy: 0.000.

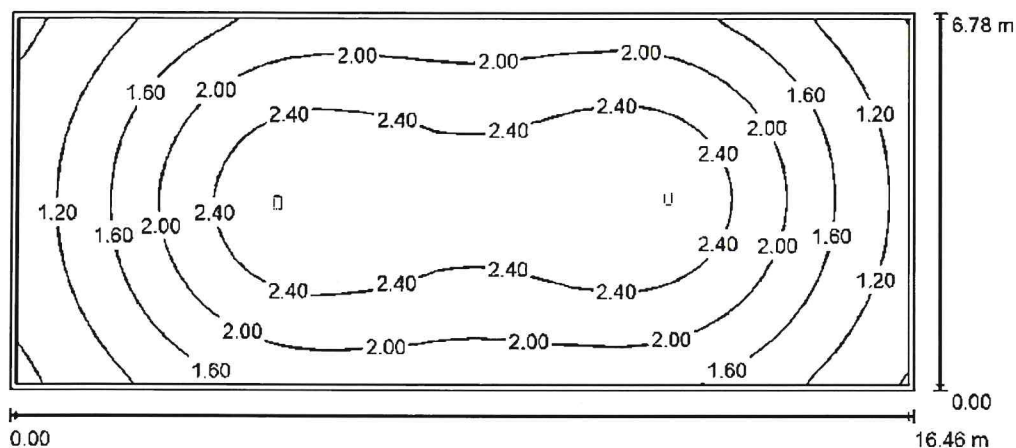
**Wykaz opraw**

Nr.	Ilość	Etykieta (Czynnik korekcyjny)	$\Phi$ (Oprawa) [lm]	$\Phi$ (Lampy) [lm]	P [W]
1	2	AWEX ETS/3W/E ETS/3W/E (1.000)	310	310	3.0
W sumie:			620	620	6.0

Specyfikacja mocy przyłączeniowej:  $0.07 \text{ W/m}^2 = 3.24 \text{ W/m}^2 / 100 \text{ lx}$  (Powierzchnia podstawowa:  $82.68 \text{ m}^2$ )

Edytor  
Telefon  
faks  
e-Mail

## 1.12/ Aerobic / Scena ośw. awaryjnego / Podsumowanie



Wysokość pomieszczenia: 6.000 m, Wysokość montażu: 6.000 m,  
Współczynnik konserwacji: 0.77

Wartości Lux, Skala 1:118

Powierzchnia	$\rho$ [%]	$E_m$ [lx]	$E_{min}$ [lx]	$E_{max}$ [lx]	$E_{min} / E_m$
Płaszczyzna pracy	/	1.94	0.71	2.74	0.367
Podłoga	20	1.91	0.68	2.73	0.355
Sufit	70	0.00	0.00	0.00	0.044
Ściany (4)	50	0.95	0.02	2.43	/

**Płaszczyzna pracy:**

Wysokość: 0.000 m  
Siatka: 128 x 64 Punkty  
Margines: 0.100 m

**Scena oświetlenia awaryjnego (EN 1838):**

Zostanie obliczone tylko światło bezpośrednie. Współdziałanie odbitego światła nie jest uwzględnione.

Relacja mocy oświetleniowej (według LG7): Ściany / Płaszczyzna pracy: 0.487, Sufit / Płaszczyzna pracy: 0.000.

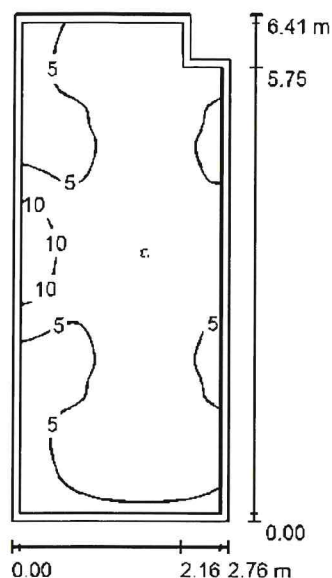
**Wykaz opraw**

Nr.	Ilość	Etykieta (Czynnik korekcyjny)	$\Phi$ (Oprawa) [lm]	$\Phi$ (Lampy) [lm]	P [W]
1	2	AWEX ETS/3W/E ETS/3W/E (1.000)	310	310	3.0
W sumie:			620	620	6.0

Specyfikacja mocy przyłączeniowej:  $0.05 \text{ W/m}^2 = 2.77 \text{ W/m}^2 / 100 \text{ lx}$  (Powierzchnia podstawowa:  $111.52 \text{ m}^2$ )

Edytor  
Telefon  
faks  
e-Mail

## 1.14/ Szatnia / Scena ośw. awaryjnego / Podsumowanie



Wysokość pomieszczenia: 3.000 m, Wysokość montażu: 3.000 m,  
Współczynnik konserwacji: 0.77

Wartości Lux, Skala 1:83

Powierzchnia	$\rho$ [%]	$E_m$ [lx]	$E_{min}$ [lx]	$E_{max}$ [lx]	$E_{min} / E_m$
Płaszczyzna pracy	/	6.22	2.71	13	0.437
Podłoga	20	6.13	2.34	13	0.382
Sufit	70	0.00	0.00	0.00	0.000
Ściany (6)	50	2.82	0.00	31	/

**Płaszczyzna pracy:**

Wysokość: 0.000 m  
Siatka: 64 x 128 Punkty  
Margines: 0.100 m

**Scena oświetlenia awaryjnego (EN 1838):**

Zostanie obliczone tylko światło bezpośrednie. Współdziałanie odbitego światła nie jest uwzględnione.

Relacja mocy oświetleniowej (według LG7): Ściany / Płaszczyzna pracy: 0.453, Sufit / Płaszczyzna pracy: 0.000.

**Wykaz opraw**

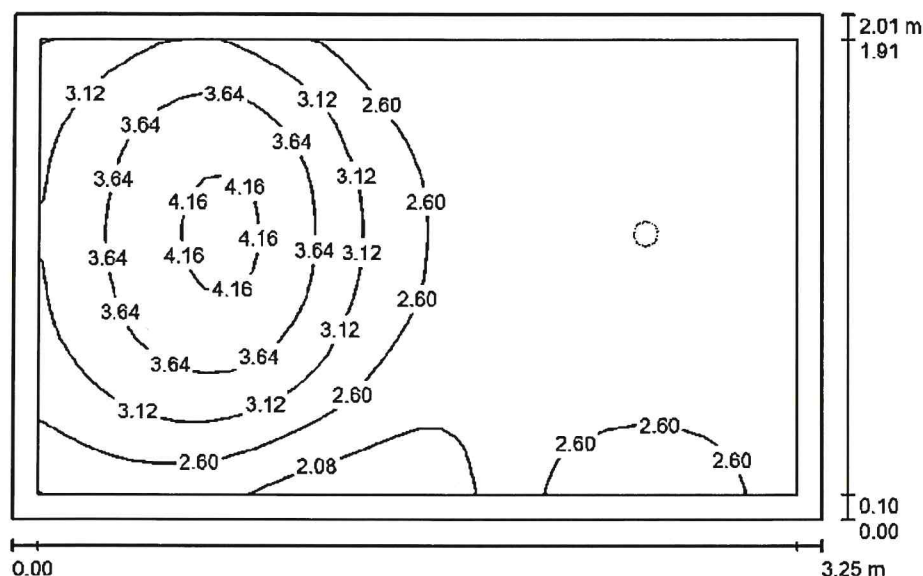
Nr.	Ilość	Etykieta (Czynnik korekcyjny)	$\Phi$ (Oprawa) [lm]	$\Phi$ (Lampy) [lm]	P [W]
1	1	AWEX LVPU/3W/E LVPU/3W/E (1.000)	340	340	3.0
			W sumie: 340	W sumie: 340	3.0

Specyfikacja mocy przyłączeniowej:  $0.17 \text{ W/m}^2 = 2.77 \text{ W/m}^2 / 100 \text{ lx}$  (Powierzchnia podstawowa:  $17.44 \text{ m}^2$ )



Edytor  
Telefon  
faks  
e-Mail

## 1.16/ Komunikacja / Scena ośw. awaryjnego / Podsumowanie



Wysokość pomieszczenia: 3.000 m, Wysokość montażu: 3.000 m,  
Współczynnik konserwacji: 0.77

Wartości Lux, Skala 1:26

Powierzchnia	$\rho$ [%]	$E_m$ [lx]	$E_{min}$ [lx]	$E_{max}$ [lx]	$E_{min} / E_m$
Płaszczyzna pracy	/	2.80	1.71	4.30	0.610
Podłoga	20	2.74	1.53	4.30	0.558
Sufit	70	0.00	0.00	0.00	0.000
Ściany (4)	50	2.61	0.00	30	/

**Płaszczyzna pracy:**

Wysokość: 0.000 m  
Siatka: 32 x 32 Punkty  
Margines: 0.100 m

**Scena oświetlenia awaryjnego (EN 1838):**

Zostanie obliczone tylko światło bezpośrednie. Współdziałanie odbitego światła nie jest uwzględnione.

Relacja mocy oświetleniowej (według LG7): Ściany / Płaszczyzna pracy: 0.923, Sufit / Płaszczyzna pracy: 0.000.

**Wykaz opraw**

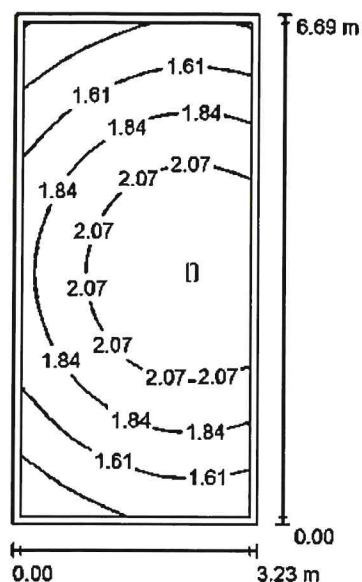
Nr.	Ilość	Etykieta (Czynnik korekcyjny)	$\Phi$ (Oprawa) [lm]	$\Phi$ (Lampy) [lm]	P [W]
1	1	AWEX AXPU/1W/E AXPU/1W/E (1.000)	130	130	1.0
W sumie:			130	130	1.0

Specyfikacja mocy przyłączeniowej:  $0.15 \text{ W/m}^2 = 5.48 \text{ W/m}^2/100 \text{ lx}$  (Powierzchnia podstawowa:  $6.51 \text{ m}^2$ )



Edytor  
Telefon  
faks  
e-Mail

## 1.23/ Squash poczekalnia / Scena ośw. awaryjnego / Podsumowanie



Wysokość pomieszczenia: 6.000 m, Wysokość montażu: 6.000 m,  
Współczynnik konserwacji: 0.77

Wartości Lux, Skala 1:86

Powierzchnia	$\rho$ [%]	$E_m$ [lx]	$E_{min}$ [lx]	$E_{max}$ [lx]	$E_{min} / E_m$
Płaszczyzna pracy	/	1.84	1.15	2.29	0.624
Podłoga	20	1.81	1.10	2.29	0.606
Sufit	70	0.00	0.00	0.00	0.000
Ściany (4)	50	1.67	0.01	33	/

**Płaszczyzna pracy:**

Wysokość: 0.000 m  
Siatka: 32 x 64 Punkty  
Margines: 0.100 m

**Scena oświetlenia awaryjnego (EN 1838):**

Zostanie obliczone tylko światło bezpośrednie. Współdziałanie odbitego światła nie jest uwzględnione.

Relacja mocy oświetleniowej (według LG7): Ściany / Płaszczyzna pracy: 0.913, Sufit / Płaszczyzna pracy: 0.000.

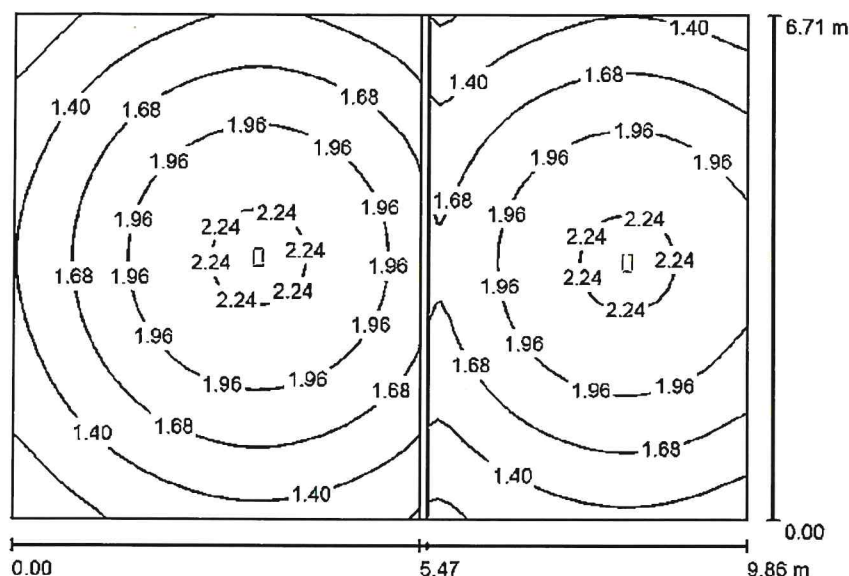
**Wykaz opraw**

Nr.	Ilość	Etykieta (Czynnik korekcyjny)	$\Phi$ (Oprawa) [lm]	$\Phi$ (Lampy) [lm]	P [W]
1	1	AWEX ETS/3W/E ETS/3W/E (1.000)	310	310	3.0
W sumie:			310	310	3.0

Specyfikacja mocy przyłączeniowej:  $0.14 \text{ W/m}^2 = 7.55 \text{ W/m}^2/100 \text{ lx}$  (Powierzchnia podstawowa:  $21.64 \text{ m}^2$ )

Edytor  
Telefon  
faks  
e-Mail

## 1.24/ Squash / Scena ośw. awaryjnego / Podsumowanie



Wysokość pomieszczenia: 6.000 m, Wysokość montażu: 6.000 m,  
Współczynnik konserwacji: 0.77

Wartości Lux, Skala 1:87

Powierzchnia	$\rho$ [%]	$E_m$ [lx]	$E_{min}$ [lx]	$E_{max}$ [lx]	$E_{min} / E_m$
Płaszczyzna pracy	/	1.74	0.89	2.29	0.513
Podłogi (2)	20	1.74	0.89	2.29	/
Sufit	70	0.00	0.00	0.00	0.069
Ściany (4)	50	1.30	0.03	9.69	/

**Płaszczyzna pracy:**

Wysokość: 0.000 m  
Siatka: 64 x 64 Punkty  
Margines: 0.000 m

**Scena oświetlenia awaryjnego (EN 1838):**

Zostanie obliczone tylko światło bezpośrednie. Współdziałanie odbitego światła nie jest uwzględnione.

Relacja mocy oświetleniowej (według LG7): Ściany / Płaszczyzna pracy: 0.673, Sufit / Płaszczyzna pracy: 0.001.

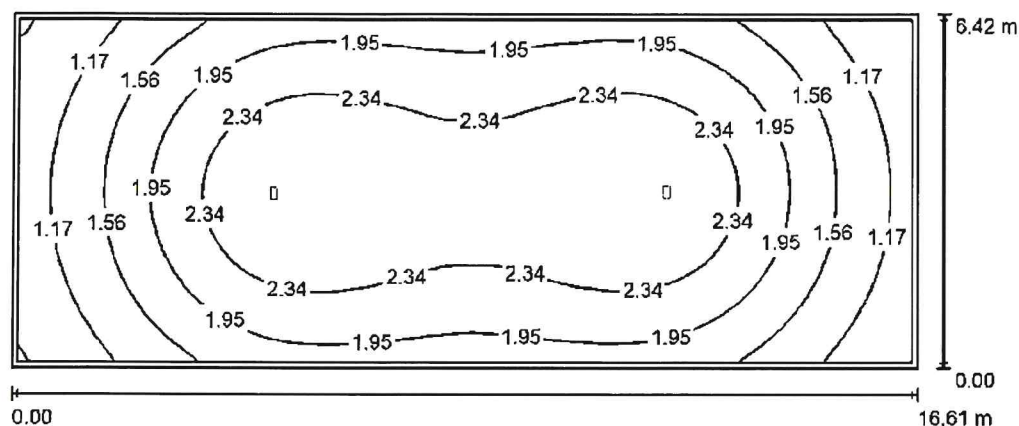
**Wykaz opraw**

Nr.	Ilość	Etykieta (Czynnik korekcyjny)	$\Phi$ (Oprawa) [lm]	$\Phi$ (Lampy) [lm]	P [W]
1	2	AWEX ETS/3W/E ETS/3W/E (1.000)	310	310	3.0
			W sumie: 620	W sumie: 620	6.0

Specyfikacja mocy przyłączeniowej:  $0.09 \text{ W/m}^2 = 5.21 \text{ W/m}^2/100 \text{ lx}$  (Powierzchnia podstawowa:  $66.15 \text{ m}^2$ )

Edytor  
Telefon  
faks  
e-Mail

## 1.25/ Siłownia / Scena ośw. awaryjnego / Podsumowanie



Wysokość pomieszczenia: 6.000 m, Wysokość montażu: 6.000 m,  
Współczynnik konserwacji: 0.77

Wartości Lux, Skala 1:119

Powierzchnia	$\rho$ [%]	$E_m$ [lx]	$E_{min}$ [lx]	$E_{max}$ [lx]	$E_{min} / E_m$
Płaszczyzna pracy	/	1.95	0.74	2.71	0.380
Podłoga	20	1.92	0.71	2.71	0.369
Sufit	70	0.00	0.00	0.00	0.043
Ściany (4)	50	0.98	0.02	2.66	/

**Płaszczyzna pracy:**

Wysokość: 0.000 m  
Siatka: 128 x 64 Punkty  
Margines: 0.100 m

**Scena oświetlenia awaryjnego (EN 1838):**

Zostanie obliczone tylko światło bezpośrednie. Współdziałanie odbitego światła nie jest uwzględnione.

Relacja mocy oświetleniowej (według LG7): Ściany / Płaszczyzna pracy: 0.505, Sufit / Płaszczyzna pracy: 0.000.

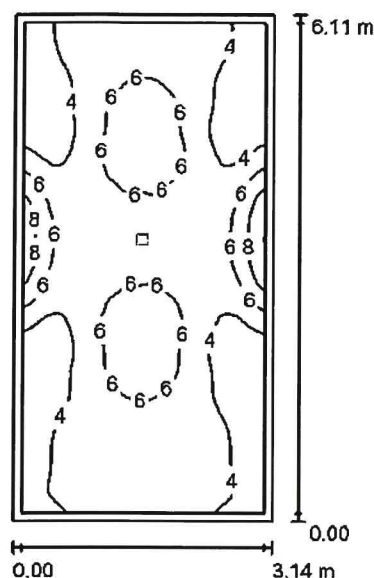
**Wykaz opraw**

Nr.	Ilość	Etykieta (Czynnik korekcyjny)	$\Phi$ (Oprawa) [lm]	$\Phi$ (Lampy) [lm]	P [W]
1	2	AWEX ETS/3W/E ETS/3W/E (1.000)	310	310	3.0
W sumie:			620	620	6.0

Specyfikacja mocy przyłączeniowej:  $0.06 \text{ W/m}^2 = 2.89 \text{ W/m}^2/100 \text{ lx}$  (Powierzchnia podstawowa:  $106.55 \text{ m}^2$ )

Edytor  
Telefon  
faks  
e-Mail

## 1.33/ Kl. schodowa / Scena ośw. awaryjnego / Podsumowanie



Wysokość pomieszczenia: 3.000 m, Wysokość montażu: 3.000 m,  
Współczynnik konserwacji: 0.77

Wartości Lux, Skala 1:79

Powierzchnia	$\rho$ [%]	$E_m$ [lx]	$E_{min}$ [lx]	$E_{max}$ [lx]	$E_{min} / E_m$
Płaszczyzna pracy	/	5.01	2.03	10	0.406
Podłoga	20	4.96	1.97	11	0.397
Sufit	70	0.00	0.00	0.00	0.000
Ściany (4)	50	3.00	0.01	17	/

**Płaszczyzna pracy:**

Wysokość: 0.000 m  
Siatka: 64 x 128 Punkty  
Margines: 0.100 m

**Scena oświetlenia awaryjnego (EN 1838):**

Zostanie obliczone tylko światło bezpośrednie. Współdziałanie odbitego światła nie jest uwzględnione.

Relacja mocy oświetleniowej (według LG7): Ściany / Płaszczyzna pracy: 0.602, Sufit / Płaszczyzna pracy: 0.000.

**Wykaz opraw**

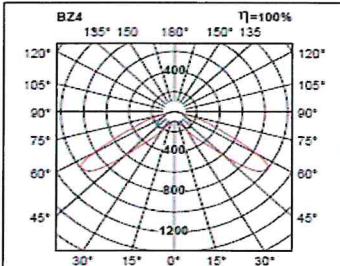
Nr.	Ilość	Etykieta (Czynnik korekcyjny)	$\Phi$ (Oprawa) [lm]	$\Phi$ (Lampy) [lm]	P [W]
1	1	AWEX LV2U/3W/E LV2U/3W/E (1.000)	340	340	3.0
W sumie:			340	340	3.0

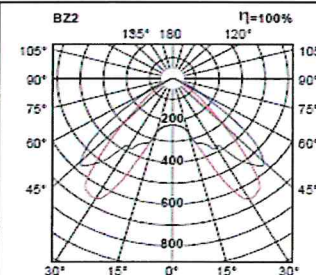
Specyfikacja mocy przyłączeniowej:  $0.16 \text{ W/m}^2 = 3.12 \text{ W/m}^2 / 100 \text{ lx}$  (Powierzchnia podstawowa:  $19.21 \text{ m}^2$ )

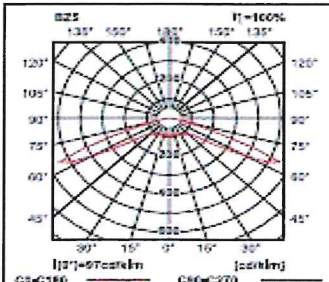


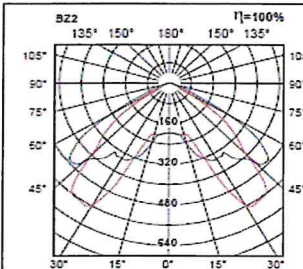
**Specyfikacja techniczna oprav awaryjnych - Hala widowiskowo-sportowa ul. Piłsudskiego Gryfice.dlx**

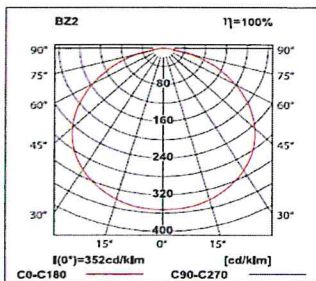
<p><b>Oprawa</b></p> <p><b>FOTOMETRIA</b></p>	<p><b>Aw1</b></p> <p><b>DANE TECHNICZNE</b></p>
<p>Diagrama światłotętności (Candela diagram) dla oprawy Aw1. Wykres przedstawia rozkład światła w zależności od kąta. Oś pionowa (0° do 90°) i oś pozioma (0° do 180°) są oznaczone. Skala promieniowa (300, 600, 900, 1200) odpowiada wartości <math>I(0^\circ)</math> w cd/klm. Wykres zawiera dwie krzywe: solidną dla kierunku C0-C180 i kropkowaną dla kierunku C90-C270. Wskazano wartości <math>I(0^\circ) = 242</math> cd/klm i <math>I(90^\circ) = 150</math> cd/klm.</p>	<ul style="list-style-type: none"> <li>• Obudowa z białego poliwęglanu             <ul style="list-style-type: none"> <li>• Klasa izolacji II</li> </ul> </li> <li>• Stopień ochrony IP65/20             <ul style="list-style-type: none"> <li>• Dioda power LED 1W</li> </ul> </li> <li>• Temperatura otoczenia 0°C do +40°C</li> <li>• Czas pracy w trybie awaryjnym 1,2 lub 3h             <ul style="list-style-type: none"> <li>• Montaż: podtynkowo na suficie</li> <li>• Wymiary: okrągła 100x37 [mm]</li> </ul> </li> <li>• Oprawa z soczewką symetryczną, wąską</li> <li>• Strumień świetlny oprawy: 150 lm (tryb SE)</li> </ul> <p>• Oprawa wyposażona w energooszczędny moduł awaryjny z autotestem. Roczne zużycie energii czynnej w trybie czuwania (SE) poniżej 1,9kWh . (1*)</p> <p>• Oprawa wyposażona w nowoczesne akumulatory LIFEPO4, o przedłużonej żywotności oraz braku efektu pamięci. (2*)</p>


<p><b>Oprawa</b></p> <p><b>FOTOMETRIA</b></p>	<p><b>Aw2</b></p> <p><b>DANE TECHNICZNE</b></p>
 <p>Diagrama fotometryczny (kąt rozpraszania światła) dla oprawy Aw2. Wykres przedstawia promienie świetlne w zależności od kąta i odległości. Parametry: BZ4, <math>\eta=100\%</math>, <math>I(0^\circ)=94\text{cd/klm}</math>, C0-C180, C90-C270.</p>	<ul style="list-style-type: none"> <li>Obudowa z białego lub opcjonalnie szarego poliwęglanu             <ul style="list-style-type: none"> <li>Klasa izolacji II</li> <li>Stopień ochrony IP20</li> <li>Dioda power LED 3W</li> <li>Temperatura otoczenia <math>0^\circ\text{C}</math> do <math>+40^\circ\text{C}</math></li> </ul> </li> <li>Czas pracy w trybie awaryjnym 1,2 lub 3 godzinny             <ul style="list-style-type: none"> <li>Montaż: podtynkowo na suficie</li> <li>Wymiary: kwadratowa 95x95x47,7 [mm]</li> <li>Oprawa z soczewką do korytarzy szeroką</li> <li>Strumień świetlny oprawy: 370 lm (tryb SE)</li> </ul> </li> <li>Oprawa wyposażona w energooszczędny moduł awaryjny z autotestem. Roczne zużycie energii czynnej w trybie czuwania (SE) poniżej 1,9kWh . (1*)</li> <li>Oprawa wyposażona w nowoczesne akumulatory LIFEPO4, o przedłużonej żywotności oraz braku efektu pamięci. (2*)</li> </ul>

<p><b>Oprawa</b></p> <p><b>FOTOMETRIA</b></p>	<p><b>Aw3</b></p> <p><b>DANE TECHNICZNE</b></p>
	<ul style="list-style-type: none"> <li>• Obudowa z białego lub opcjonalnie szarego poliwęglanu             <ul style="list-style-type: none"> <li>• Klasa izolacji II</li> <li>• Stopień ochrony IP20</li> <li>• Dioda power LED 3W</li> <li>• Temperatura otoczenia 0°C do +40°C</li> </ul> </li> <li>• Czas pracy w trybie awaryjnym 1,2 lub 3 godzinny             <ul style="list-style-type: none"> <li>• Montaż: podtynkowo na suficie</li> <li>• Wymiary: kwadratowa 95x95x47,7 [mm]</li> <li>• Oprawa z soczewką symetryczną, wąską</li> <li>• Strumień świetlny oprawy: 390 lm (tryb SE)</li> </ul> </li> <li>• Oprawa wyposażona w energooszczędny moduł awaryjny z autotestem. Roczne zużycie energii czynnej w trybie czuwania (SE) poniżej 1,9kWh . (1*)</li> <li>• Oprawa wyposażona w nowoczesne akumulatory LIFEPO4, o przedłużonej żywotności oraz braku efektu pamięci. (2*)</li> </ul>

<p><b>Oprawa</b></p> <p><b>FOTOMETRIA</b></p>	<p><b>Aw4</b></p> <p><b>DANE TECHNICZNE</b></p>
	<ul style="list-style-type: none"> <li>• Obudowa z białego lub opcjonalnie szarego poliwęglanu             <ul style="list-style-type: none"> <li>• Klasa izolacji II</li> <li>• Stopień ochrony IP41</li> <li>• Dioda power LED 3W</li> <li>• Temperatura otoczenia 0°C do +40°C</li> </ul> </li> <li>• Czas pracy w trybie awaryjnym 1,2 lub 3 godzinny             <ul style="list-style-type: none"> <li>• Montaż: natynkowo na suficie</li> </ul> </li> <li>• Wymiary: kwadratowa 132x132x54(74) [mm]             <ul style="list-style-type: none"> <li>• Oprawa z soczewką do korytarzy szeroką</li> <li>• Strumień świetlny oprawy: 370 lm (tryb SE)</li> </ul> </li> <li>• Oprawa wyposażona w energooszczędny moduł awaryjny z autotestem. Roczne zużycie energii czynnej w trybie czuwania (SE) poniżej 1,9kWh . (1*)</li> <li>• Oprawa wyposażona w nowoczesne akumulatory LIFEPO4, o przedłużonej żywotności oraz braku efektu pamięci. (2*)</li> </ul>

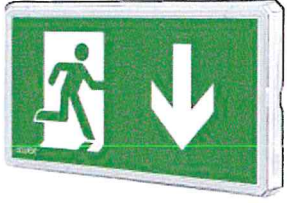
<p><b>Oprawa</b></p> <p><b>FOTOMETRIA</b></p>	<p><b>Aw5</b></p> <p><b>DANE TECHNICZNE</b></p>
	<ul style="list-style-type: none"> <li>• Obudowa z białego lub opcjonalnie szarego poliwęglanu             <ul style="list-style-type: none"> <li>• Klasa izolacji II</li> <li>• Stopień ochrony IP41</li> <li>• Dioda power LED 3W</li> <li>• Temperatura otoczenia 0°C do +40°C</li> </ul> </li> <li>• Czas pracy w trybie awaryjnym 1,2 lub 3 godziny             <ul style="list-style-type: none"> <li>• Montaż: natynkowo na suficie</li> </ul> </li> <li>• Wymiary: kwadratowa 132x132x54(74) [mm]             <ul style="list-style-type: none"> <li>• Oprawa z soczewką symetryczną, wąską</li> <li>• Strumień świetlny oprawy: 390 lm (tryb SE)</li> </ul> </li> <li>• Oprawa wyposażona w energooszczędny moduł awaryjny z autotestem. Roczne zużycie energii czynnej w trybie czuwania (SE) poniżej 1,9kWh . (1*)</li> <li>• Oprawa wyposażona w nowoczesne akumulatory LIFEPO4, o przedłużonej żywotności oraz braku efektu pamięci. (2*)</li> </ul>


<p><b>Oprawa</b></p> <p><b>FOTOMETRIA</b></p>	<p><b>Aw6</b></p> <p><b>DANE TECHNICZNE</b></p>
	<ul style="list-style-type: none"> <li>• Obudowa z białego poliwęglanu, klosz z przezroczystego poliwęglanu             <ul style="list-style-type: none"> <li>• Klasa izolacji II</li> <li>• Stopień ochrony IP65                 <ul style="list-style-type: none"> <li>• LED 3W</li> </ul> </li> <li>• Temperatura otoczenia 0°C do +40°C</li> </ul> </li> <li>• Czas pracy w trybie awaryjnym 1,2 lub 3 godziny             <ul style="list-style-type: none"> <li>• Montaż: natynkowy, podtynkowy</li> </ul> </li> <li>• Wymiary: prostokątna 226x125x42 [mm]</li> <li>• Strumień świetlny oprawy: 360 lm (tryb SE)</li> </ul> <ul style="list-style-type: none"> <li>• Oprawa wyposażona w energooszczędny moduł awaryjny z autotestem. Roczne zużycie energii czynnej w trybie czuwania (SE) poniżej 1,9kWh . (1*)</li> <li>• Oprawa wyposażona w nowoczesne akumulatory LIFEPO4, o przedłużonej żywotności oraz braku efektu pamięci. (2*)</li> </ul>

<p><b>Oprawa</b></p> <p><b>WYGLĄD ZEWN.</b></p>	<p><b>Ew1</b></p> <p><b>DANE TECHNICZNE</b></p>
	<ul style="list-style-type: none"> <li>• Obudowa z białego poliwęglanu             <ul style="list-style-type: none"> <li>• Klasa izolacji II</li> <li>• Stopień ochrony IP40</li> <li>• Led 1 W</li> </ul> </li> <li>• Temperatura otoczenia 0°C do +40°C</li> <li>• Czas pracy w trybie awaryjnym 1,2 lub 3 godziny             <ul style="list-style-type: none"> <li>• Montaż: natynkowy, naścienny</li> <li>• Wymiary: 299x206x43 [mm]</li> <li>• Rozpoznawalność znaku 25m</li> </ul> </li> <li>• Oprawa wyposażona w energooszczędny moduł awaryjny z autotestem. Roczne zużycie energii czynnej w trybie czuwania (SE) poniżej 1,9kWh . (1*)</li> <li>• Oprawa wyposażona w nowoczesne akumulatory LIFEPO4, o przedłużonej żywotności oraz braku efektu pamięci. (2*)</li> </ul>

Oprawa	Ew2
--------	-----



WYGLĄD ZEWN.	DANE TECHNICZNE
	<ul style="list-style-type: none"> <li>• Obudowa z białego poliwęglanu, klosz z przezroczystego poliwęglanu <ul style="list-style-type: none"> <li>• Klasa izolacji II</li> </ul> </li> <li>• Stopień ochrony IP65 <ul style="list-style-type: none"> <li>• LED 1W</li> </ul> </li> <li>• Temperatura otoczenia 0°C do +40°C</li> <li>• Czas pracy w trybie awaryjnym 1,2 lub 3 godziny <ul style="list-style-type: none"> <li>• Montaż: natynkowy, podtynkowy</li> </ul> </li> <li>• Wymiary: prostokątna 226x125x42 [mm]</li> <li>• Strumień świetlny oprawy: 130 lm (tryb SE) <ul style="list-style-type: none"> <li>• Rozpoznawalność znaku 20m</li> </ul> </li> </ul> <p>• Oprawa wyposażona w energooszczędny moduł awaryjny z autotestem. Roczne zużycie energii czynnej w trybie czuwania (SE) poniżej 1,9kWh . (1*)</p> <p>• Oprawa wyposażona w nowoczesne akumulatory LIFEPO4, o przedłużonej żywotności oraz braku efektu pamięci. (2*)</p>

Oprawa	Eaz
WYGLĄD ZEWN.	DANE TECHNICZNE
	<ul style="list-style-type: none"> <li>• Obudowa ze stali nierdzewnej pomalowanej na biało <ul style="list-style-type: none"> <li>• Klasa izolacji I</li> </ul> </li> <li>• Stopień ochrony IP66 <ul style="list-style-type: none"> <li>• Dioda power LED 3x1W</li> </ul> </li> <li>• Temperatura otoczenia 0°C do +40°C</li> <li>• Czas pracy w trybie awaryjnym 1,2 lub 3 godziny <ul style="list-style-type: none"> <li>• Montaż: bezpośrednio na ścianie</li> </ul> </li> <li>• Oprawa z soczewką asymetryczną</li> <li>• Wymiary: kwadratowa 231x230x81 [mm]</li> <li>• Strumień świetlny oprawy: 360 lm (tryb SE)</li> </ul> <p>• Oprawa wyposażona w energooszczędny moduł awaryjny z autotestem. Roczne zużycie energii czynnej w trybie czuwania (SE) poniżej 1,9kWh . (1*)</p> <p>• Oprawa wyposażona w nowoczesne akumulatory LIFEPO4, o przedłużonej żywotności oraz braku efektu pamięci. (2*)</p>

