



# STAROSTA POWIATU GRYFICKIEGO

na podstawie art. 40 ust. 1 pkt 1 ustawy z dnia 21 sierpnia 1997 r. o gospodarce nieruchomościami (t.j. Dz.U. z 2021 r. poz. 1899)

## ogłasza I przetarg ustny nieograniczony na sprzedaż prawa własności nieruchomości stanowiących własność Skarbu Państwa

Lp	oznaczenie działki	Nr księgi wieczystej	Powierzchnia w ha	Opis	Przeznaczenie i sposób zagospodarowania	Cena wywoławcza (zwolniona z podatku Vat)	Wadium (zł)
1	135/2 obręb Borzęcin gmina Gryfice	SZ1G/00050228/0	0,1077	Przedmiotem sprzedaży jest działka nr 135/2 stanowiąca własność Skarbu Państwa. Jest to działka rolna niezabudowana (grunty rolne Br-IVa), jej teren jest nieregularny, nieogrodzony, częściowo zakrzewiony i porośnięty trawą. Działka posiada dostęp do drogi gminnej o nr 218 obr. Borzęcin. Nieruchomość nie jest obciążona roszczeniami, ograniczeniami i prawami.	Brak obowiązującego planu zagospodarowania przestrzennego. Dokumentem normującym ład przestrzenny jest Studium Uwarunkowań i Kierunków Zagospodarowania Przestrzennego Gminy Gryfice przyjęte Uchwałą Nr III/15/2002 Rady Miejskiej w Gryficach z dnia 30 grudnia 2002 r. ze zmianami, w którym teren działki położony jest w obszarze określonym jako strefa wiejskiej zabudowy.	58 800 zł	11 760 zł
2	234/32 obręb Wytok gmina Ploty	SZ1G/00038487/3	0,65	Przedmiotem sprzedaży jest działka nr 234/32 stanowiąca własność Skarbu Państwa. Jest to działka rolna niezabudowana w skład której wchodzi grunty pod rowami (0,50 ha), pastwiska trwałe (0,12 ha) oraz grunty orne klasy IVb (0,03 ha). Działka jest silnie zakrzewiona, zakrzewiona i pokryta roślinnością bagienną. Roślinność bagienna określa przestrzeń, dawniej istniejącego w tym miejscu, oczka wodnego, dzisiaj terenu podmokłego. Nieruchomość nie jest obciążona roszczeniami, ograniczeniami i prawami.	Brak obowiązującego planu zagospodarowania przestrzennego. Dokumentem normującym ład przestrzenny jest Studium Uwarunkowań i Kierunków Zagospodarowania Przestrzennego Miasta i Gminy Ploty stanowiące załącznik nr 1 do Uchwały Nr XVIII/117/2016 Rady Miejskiej w Plotach z dnia 26 kwietnia 2016 r. zgodnie z którym teren działki położony jest w granicach strefy zabudowy.	13 700 zł	2 740 zł

### **Przetarg odbędzie się 8 kwietnia 2022 r. o godz. 10<sup>00</sup>**

w siedzibie Starostwa Powiatowego w Gryficach, Plac Zwycięstwa 37, III piętro, pok. 315.

### **Termin wpłaty wadium do 4 kwietnia 2022 r.**

**WADIUM** należy wnieść w terminie do dnia **4 kwietnia 2022 r.** w formach wskazanych w § 4 ust. 3 rozporządzenia Rady Ministrów z dnia 14 września 2004 r. w sprawie sposobu i trybu przeprowadzenia przetargów oraz rokowań na zbycie nieruchomości (t.j. Dz.U. z 2014 r. poz. 1490). W przypadku wniesienia **wadium w pieniądzu**, wpłaty należy dokonać przelewem na konto Starostwa Powiatowego w Gryficach prowadzone przez bank **PKO BP S.A. nr 03 1020 2791 0000 7602 0259 4125** w terminie do 4 kwietnia 2022r. Dniem dokonania wpłaty jest dzień uznania środków na rachunku Starostwa Powiatowego w Gryficach. Dokonując wpłaty wadium należy wskazać nr działki, którą uczestnik przetargu zamierza nabyć.

Osoby przystępujące do przetargu powinny posiadać dokument potwierdzający tożsamość. W przypadku osób prawnych wymagany jest aktualny wypis z właściwego dla siedziby oferenta krajowego rejestru sądowego lub inny dokument urzędowy określający status prawny oferenta, sposób reprezentacji, a także imiona i nazwiska osób ustanowionych do reprezentacji. W przypadku ustanowienia pełnomocnika przez osobę fizyczną wymagane jest pełnomocnictwo.

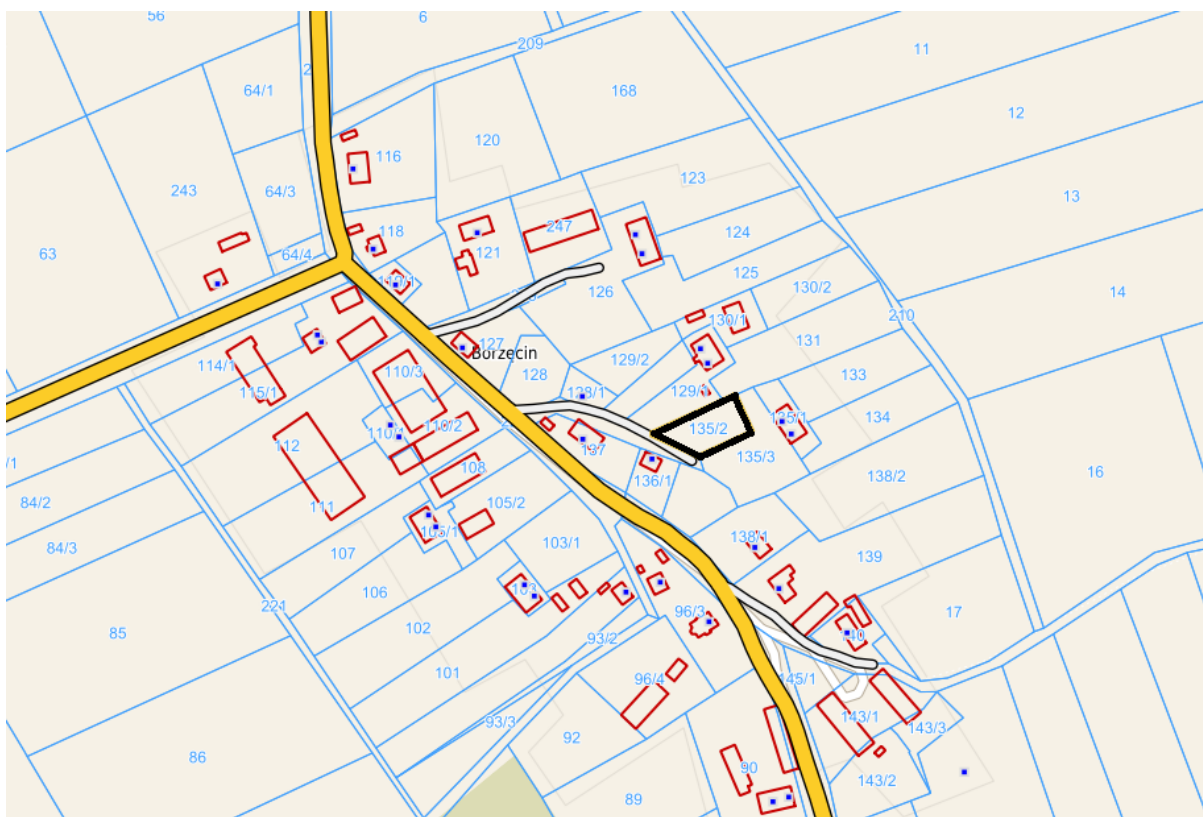
Umowa notarialna może być zawarta wyłącznie z podmiotem, który przetarg wygra. W stosunku do nieruchomości 234/32 obr. Wytok, przysługuje prawo pierwokupu Krajowemu Ośrodkowi Wsparcia Rolnictwa. Z nabywcą zostanie zawarta umowa warunkowa, a następnie umowa przenosząca własność. Nabywca ponosi koszt sporządzenia umowy. Cena winna być wpłacona przelewem na konto nie później niż 3 dni przed zawarciem umowy warunkowej. Wpłacone wadium ulega przepadkowi gdy uczestnik, który przetarg wygra nie przystąpi do zawarcia umowy notarialnej w ustalonym terminie. Pozostałym uczestnikom przetargu wadium jest zwracane na wskazane konto.

Dodatkowe informacje można uzyskać w Wydziale Nieruchomości i Inwestycji Starostwa Powiatowego w Gryficach, ul. Dworcowa 23, I piętro, pok. 11 lub telefonicznie pod nr 91 3842407.

Ogłoszenie o przetargu wywieszono zostało na tablicy ogłoszeń w siedzibie Starostwa Powiatowego w Gryficach oraz dostępne jest na stronie internetowej [www.gryfice.pl](http://www.gryfice.pl), a także w Biuletynie Informacji Publicznej <http://spow.gryfice.ibip.pl>

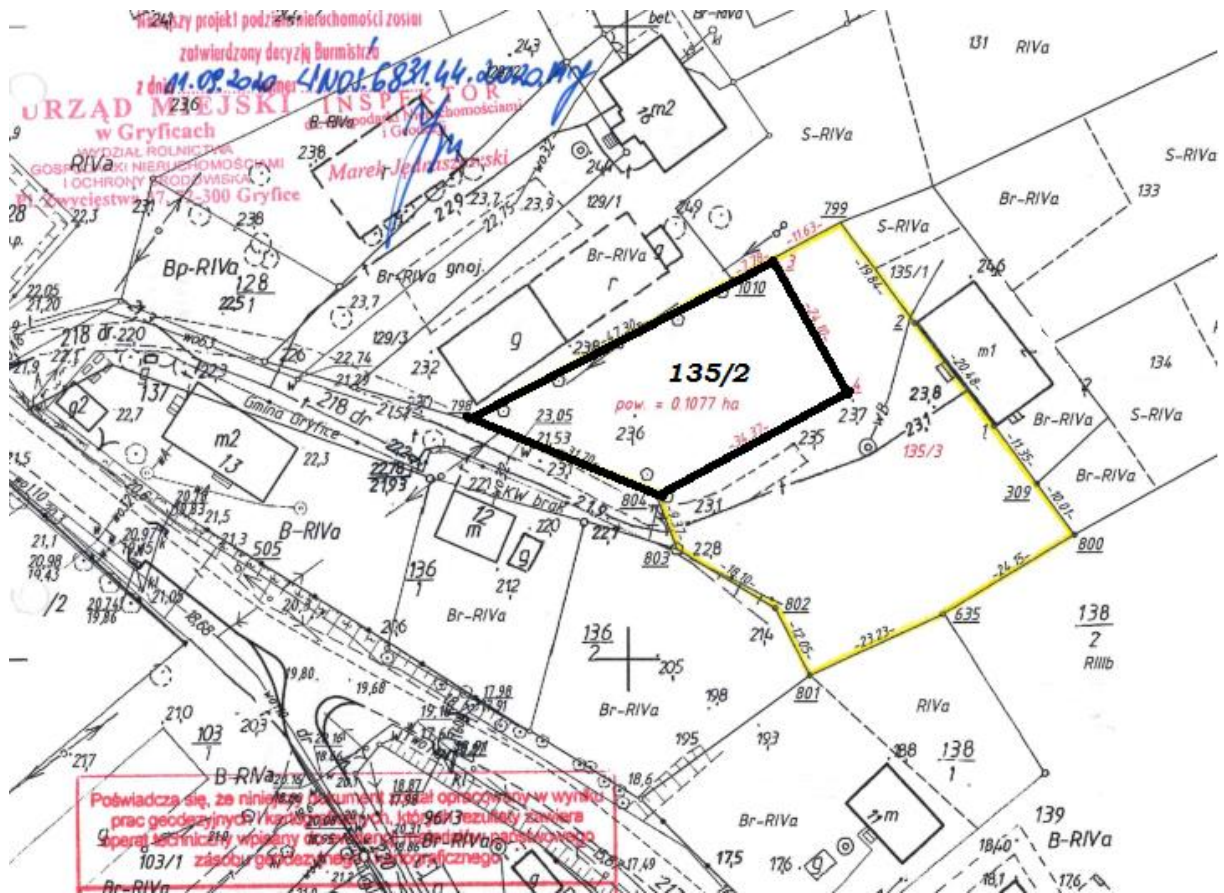
DODATKOWE INFORMACJE

Lp	oznaczenie działki	Nr księgi wieczystej	Powierz- chnia w ha	Opis	Przeznaczenie i sposób zagospodarowania	Cena wywoławcza (zwolniona z podatku Vat)	Wadium (zł)
1	135/2 obręb Borzęcin gmina Gryfice	SZ1G/00050228/0	0,1077	Przedmiotem sprzedaży jest działka nr 135/2 stanowiąca własność Skarbu Państwa. Jest to działka rolna niezabudowana (grunty rolne Br-IVa), jej teren jest nieregularny, nieogrodzony, częściowo zakrzewiony i porośnięty trawą. Działka posiada dostęp do drogi gminnej o nr 218 obr. Borzęcin. Nieruchomość nie jest obciążona roszczeniami, ograniczeniami i prawami.	Brak obowiązującego planu zagospodarowania przestrzennego. Dokumentem normującym ład przestrzenny jest Studium Uwarunkowań i Kierunków Zagospodarowania Przestrzennego Gminy Gryfice przyjęte Uchwałą Nr III/15/2002 Rady Miejskiej w Gryficach z dnia 30 grudnia 2002 r. ze zmianami, w którym teren działki położony jest w obszarze określonym jako strefa wiejskiej zabudowy.	58 800 zł	11 760 zł



Źródło: <https://gryfice.e-mapa.net/>

Mapa zasadnicza



Lp	oznaczenie działki	Nr księgi wieczystej	Powierzchnia w ha	Opis	Przeznaczenie i sposób zagospodarowania	Cena wywoławcza (zwolniona z podatku Vat)	Wadium (zł)
2	234/32 obręb Wytok gmina Płoty	SZ1G/00038487/3	0,65	Przedmiotem sprzedaży jest działka nr 234/32 stanowiąca własność Skarbu Państwa. Jest to działka rolna niezabudowana w skład której wchodzi grunty pod rowami (0,50 ha), pastwiska trwałe (0,12 ha) oraz grunty orne klasy IVb (0,03 ha). Działka jest silnie zadrzewiona, zakrzewiona i pokryta roślinnością bagienna. Roślinność bagienna określa przestrzeń, dawniej istniejącego w tym miejscu, oczka wodnego, dzisiaj terenu podmokłego. Nieruchomość nie jest obciążona roszczeniami, ograniczeniami i prawami.	Brak obowiązującego planu zagospodarowania przestrzennego. Dokumentem normującym ład przestrzenny jest Studium Uwarunkowań i Kierunków Zagospodarowania Przestrzennego Miasta i Gminy Płoty stanowiące załącznik nr 1 do Uchwały Nr XVIII/117/2016 Rady Miejskiej w Płotach z dnia 26 kwietnia 2016 r. zgodnie z którym teren działki położony jest w granicach strefy zabudowy.	13 700 zł	2 740 zł



Źródło: <https://ploty.e-mapa.net/>

Mapa zasadnicza

