



STAROSTA POWIATU GRYFICKIEGO

na podstawie art. 40 ust. 1 pkt 1 ustawy z dnia 21 sierpnia 1997 r. o gospodarce nieruchomościami (t.j. Dz.U. z 2023 r. poz. 344 ze zm.)

ogłasza przetarg ustny nieograniczony na sprzedaż prawa własności nieruchomości stanowiących własność Skarbu Państwa

Lp	Oznaczenie nieruchomości	Opis	Przeznaczenie i sposób zagospodarowania	Cena wywoławcza	Wadium (zł)
1	111/1 o powierzchni 0,4265 ha obręb Jasiel, gmina Gryfice , dla której Sąd Rejonowy w Gryficach V Wydział Ksiąg Wieczystych prowadzi KW nr SZ1G/00052316/8	Działka rolna stanowiąca nieużytki o pow. 0,0227 ha oraz grunty orne RIVb pow. 0,4038 ha. Kształt działki nieregularny, zbliżony do formy wielokąta. Teren jest nieogrodzony od strony drogi występującej utwardzonej kostką brukową zjazd na działkę. Teren nieruchomości pokryty roślinnością trawiastą występująca też naniesienia drzew i krzewów szybko rosnących tworzących zakrzaczenia. W północno-zachodniej części działki zlokalizowane są pozostałości konstrukcji stalowej po szklarni ogrodniczej. Nieruchomość nie jest obciążona.	Zgodnie ze Studium Uwarunkowań i Kierunków Zagospodarowania Przestrzennego Gminy Gryfice przyjętym Uchwałą Nr III/15/2002 Rady Miejskiej w Gryficach z dnia 30 grudnia 2002 r. ze zm. oraz Zarządzeniem Zastępczym Nr 1/2023 Wojewody Zachodniopomorskiego z dnia 17 lutego 2023 r. ww. działka znajduje się na obszarze oznaczonym jako: teren zabudowy mieszkaniowej i usług na obszarach wiejskich, obszary rolne oraz obszary zdegradowane.	73 725,00 zł Cena zbycia zwolniona z podatku Vat	14 000 zł
2	63/2 o powierzchni 0,46 ha, obręb Potuliniec, gmina Ploty dla której Sąd Rejonowy w Gryficach V Wydział Ksiąg Wieczystych prowadzi KW SZ1G/00038871/2	Działka rolna, na której znajdują się sady S-RIIIa o pow. 0,06 ha, S-RV o pow. 0,18 ha oraz grunty rolne zabudowane Br-RIVa o pow. 0,22 ha. Kształt działki zbliżony do formy prostokąta rozciągnięty wzdłuż granic nieruchomości drogowej. Teren jest nieogrodzony, pokryty roślinnością trawiastą występująca też naniesienia drzew i krzewów szybko rosnących tworzących zakrzaczenia. Na terenie nieruchomości widoczne napowietrzne linie energetyczne oraz zlokalizowane słupy energetyczne. Nieruchomość nie jest obciążona.	Zgodnie ze Studium Uwarunkowań i Kierunków Zagospodarowania Przestrzennego Miasta i Gminy Ploty przyjętym Uchwałą Nr XLIII/327/2021 Rady Miejskiej w Plotach z dnia 30 listopada 2021 r. znajduje się na obszarze oznaczonym jako teren zabudowy mieszkaniowej z funkcją uzupełniającą oraz grunty małożyłne i nieużytki.	75 799,00 zł Cena zbycia zwolniona z podatku Vat	15 000 zł
3	udział 4/11 w działce oznaczonej numerem 260 o powierzchni 0,7980 ha obręb Niedzwiedziska, gmina Gryfice , dla której Sąd Rejonowy w Gryficach V Wydział Ksiąg Wieczystych prowadzi KW SZ1G/00005182/5	Nieruchomość rolna zabudowana, oznaczona użytkowaniem gruntowym Br-RIIIb o pow. 0,7980 ha, o nieregularnym kształcie. Na działce został wybudowany budynek mieszkalny osoby posiadającej prawo własności w udziale do 5/11 w nieruchomości na podstawie decyzji o pozwoleniu na budowę UAIb.6740.31.2016.KC z 16.02.2016r. Budowa została zakończona zgodnie ze zgłoszeniem 17.10.2017r. Na działce znajdują się również dwa blaszane garaże, nie będące przedmiotem ewidencji gruntów należące do współwłaściciela. Teren działki jest nieogrodzony, pokryty roślinnością trawiastą występująca na niej drzewa i krzewy. Od strony drogi istnieje zjazd na działkę z kostki brukowej, a na jej terenie częściowe utwardzenie gruntu z płyt jumbo. Na działce znajdują się przyłącza do sieci energetycznej i wodociągowej oraz zbiornik bezodpływowy na ścieki. Nieruchomość nie jest obciążona.	Zgodnie ze Studium Uwarunkowań i Kierunków Zagospodarowania Przestrzennego Gminy Gryfice przyjętym Uchwałą Nr III/15/2002 Rady Miejskiej w Gryficach z dnia 30 grudnia 2002 r. ze zm. oraz Zarządzeniem Zastępczym Nr 1/2023 Wojewody Zachodniopomorskiego z dnia 17 lutego 2023 r. znajduje się na obszarze oznaczonym jako: teren zabudowy mieszkaniowej i usług na obszarach wiejskich. Ponadto w dniu 23.07.2015 r. dla działki 260 wydano decyzję o warunkach zabudowy nr 71/2015 dla inwestycji polegającej na budowie budynku mieszkalnego w zabudowie zagrodowej wraz z niezbędną infrastrukturą techniczną oraz decyzję nr 146/2015 z 10.11.2015r. dotyczącą zmiany decyzji nr 71/2015.	40 960,00 zł Cena zbycia zwolniona z podatku Vat	8 000 zł
4	424/8 o powierzchni 0,9421 ha, obręb Rzęskowo, gmina Gryfice , dla której Sąd Rejonowy w Gryficach V Wydział Ksiąg Wieczystych prowadzi KW SZ1G/00011446/9	Nieruchomość niezabudowana stanowiąca grunty zadrzewione i zakrzewione na użytkach rolnych, Lzr-PsIV o pow. 0,9421 ha, położone przy drodze wojewódzkiej nr 110. Działka ma kształt regularnego prostokąta, od południowego wschodu na przedłużeniu drogi publicznej klasy dojazdowej o nazwie Sowie. Występują drzewa i krzewy liściaste oraz pojedyncze drzewostany sosny. Działka nieuzbrojona, najbliższe uzbrojenie techniczne znajduje się przy budynkach mieszkalnych położonych w ulicy Sowiej. Teren działki przecina utwardzona płytami jumbo droga oraz sieć nieutwardzonych ścieżek. Nieruchomość obciążona umową dzierżawy do dnia 5 lipca 2024r.	Zgodnie ze Studium uwarunkowań i kierunków zagospodarowania przestrzennego miasta Gryfice (uchwała Nr III/15/2002 Rady Miejskiej w Gryficach z dnia 30 grudnia 2002r., zmienionego uchwałą nr XXXII/400/2009 z 27 października 2009 r.) działka znajduje się na obszarze oznaczonym US-1 strefa rekreacyjno-sportowa.	273 021,00 zł Cena zbycia zwolniona z podatku Vat	54 000 zł

Przetarg odbędzie się 14 czerwca 2024 r. o godz. 12⁰⁰

w siedzibie Starostwa Powiatowego w Gryficach, Plac Zwycięstwa 37, III piętro, pok. 315.

Termin wpłaty wadium do 10 czerwca 2024 r.

WADIUM należy wnieść w terminie do dnia **10 czerwca 2024 r.** w formach wskazanych w § 4 ust. 3 rozporządzenia Rady Ministrów z dnia 14 września 2004 r. w sprawie sposobu i trybu przeprowadzenia przetargów oraz rokowań na zbycie nieruchomości (t.j. Dz.U. z 2021 r. poz. 2213). W przypadku wniesienia **wadium w pieniądzu**, wpłaty należy dokonać przelewem na konto Starostwa Powiatowego w Gryficach prowadzone przez bank :

PKO BP S.A. nr 03 1020 2791 0000 7602 0259 4125

w terminie do 10 czerwca 2024r. Dniem dokonania wpłaty jest dzień uznania środków na rachunku Starostwa Powiatowego w Gryficach. Dokonując wpłaty wadium należy wskazać nr działki, którą uczestnik przetargu zamierza nabyć.

Osoby przystępujące do przetargu powinny posiadać dokument potwierdzający tożsamość. W przypadku osób prawnych wymagany jest aktualny wypis z właściwego dla siedziby oferenta krajowego rejestru sądowego lub inny dokument urzędowy określający status prawny oferenta, sposób reprezentacji, a także imiona i nazwiska osób ustanowionych do reprezentacji. W przypadku ustanowienia pełnomocnika przez osobę fizyczną wymagane jest pełnomocnictwo.

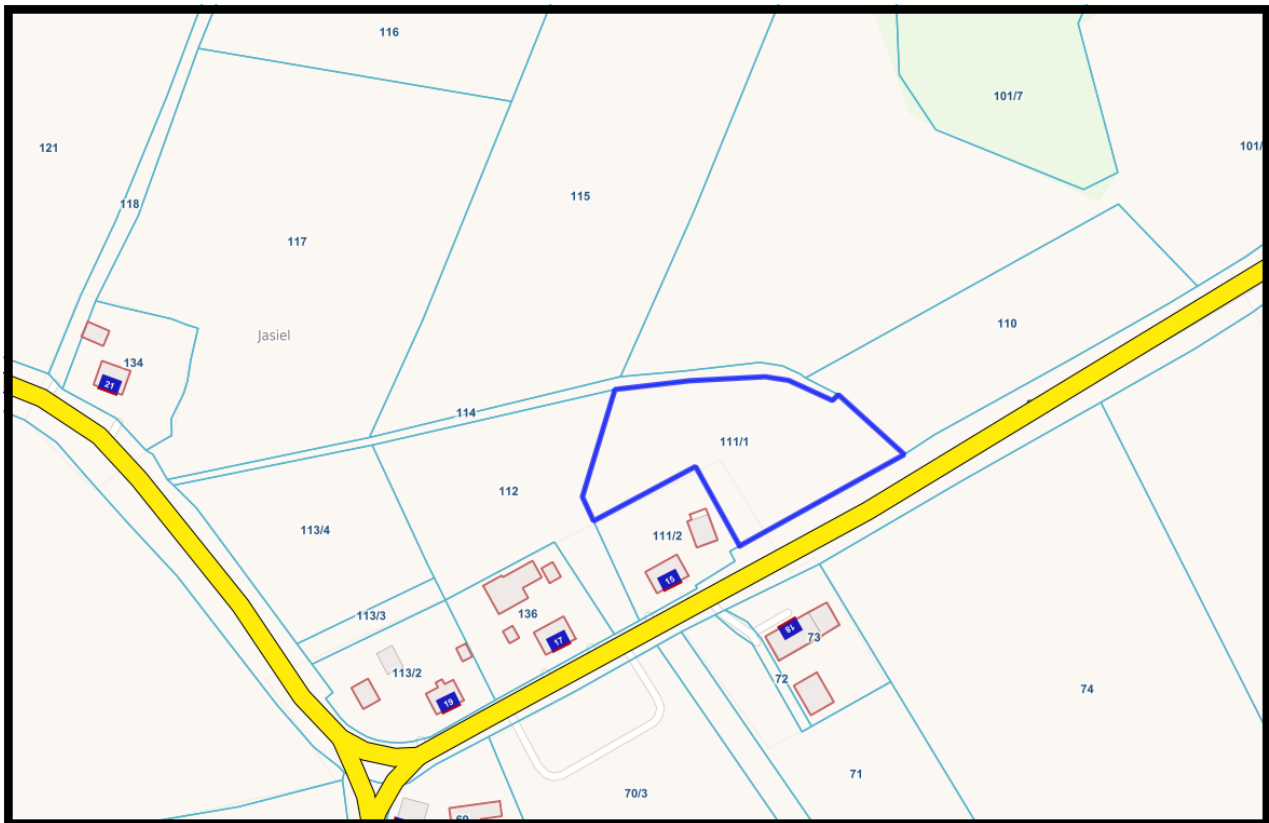
Umowa notarialna może być zawarta wyłącznie z podmiotem, który przetarg wygra. Nabywca ponosi koszty sporządzenia umów notarialnych. Cena winna być wpłacona przelewem na konto nie później niż 3 dni przed zawarciem umowy. Wpłacone wadium ulega przepadkowi gdy uczestnik, który przetarg wygra nie przystąpi do zawarcia umowy notarialnej w ustalonym terminie. Pozostałym uczestnikom przetargu wadium jest zwracane na wskazane konto.

Dodatkowe informacje można uzyskać w Wydziale Nieruchomości Starostwa Powiatowego w Gryficach, ul. Koszarowa 4, I piętro, pok. 12 lub 13 lub telefonicznie pod nr 91 38 464 50 wew. 740 lub 741.

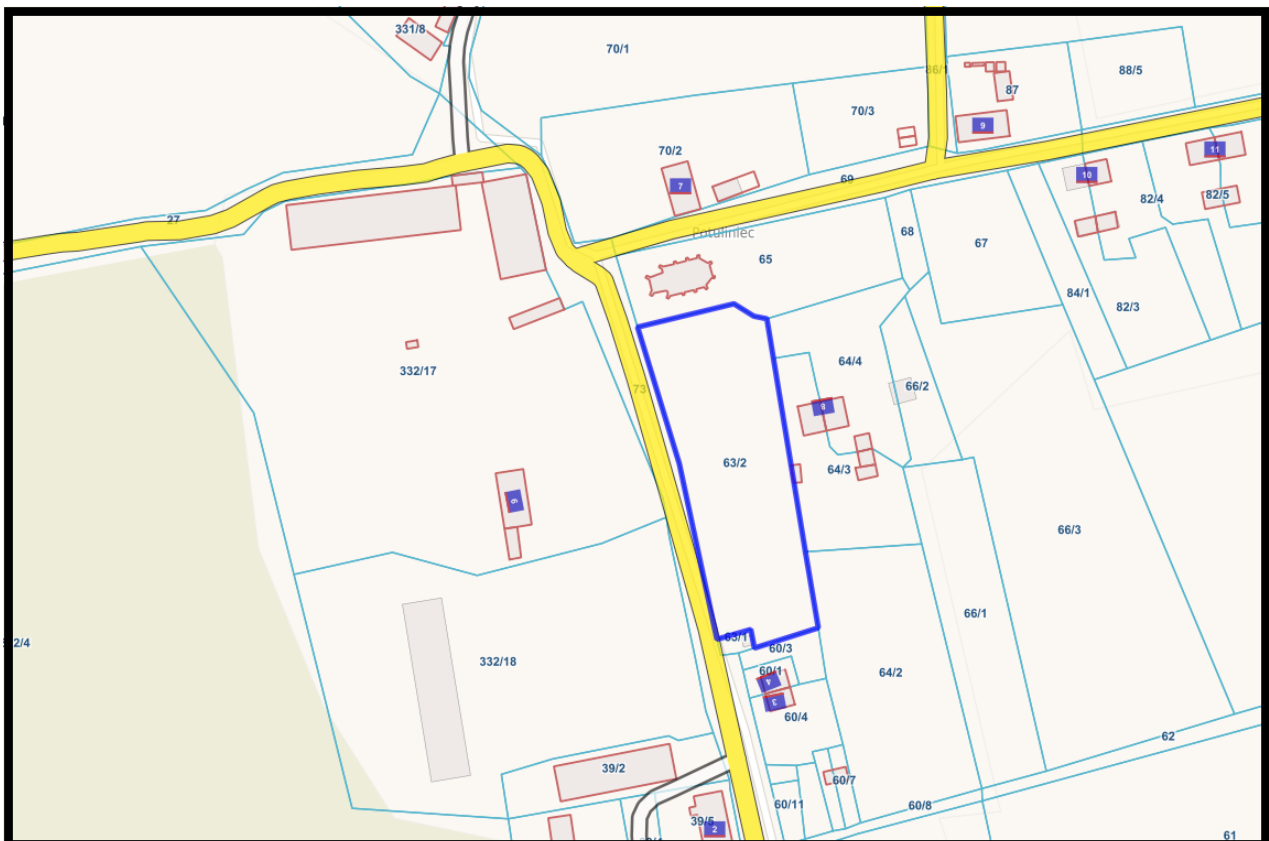
Ogłoszenie o przetargu wywieszono zostało na tablicy ogłoszeń w siedzibie Starostwa Powiatowego w Gryficach oraz dostępne jest na stronie internetowej www.gryfice.pl, a także w Biuletynie Informacji Publicznej <http://spow.gryfice.ibip.pl>

INFORMACJE DODATKOWE

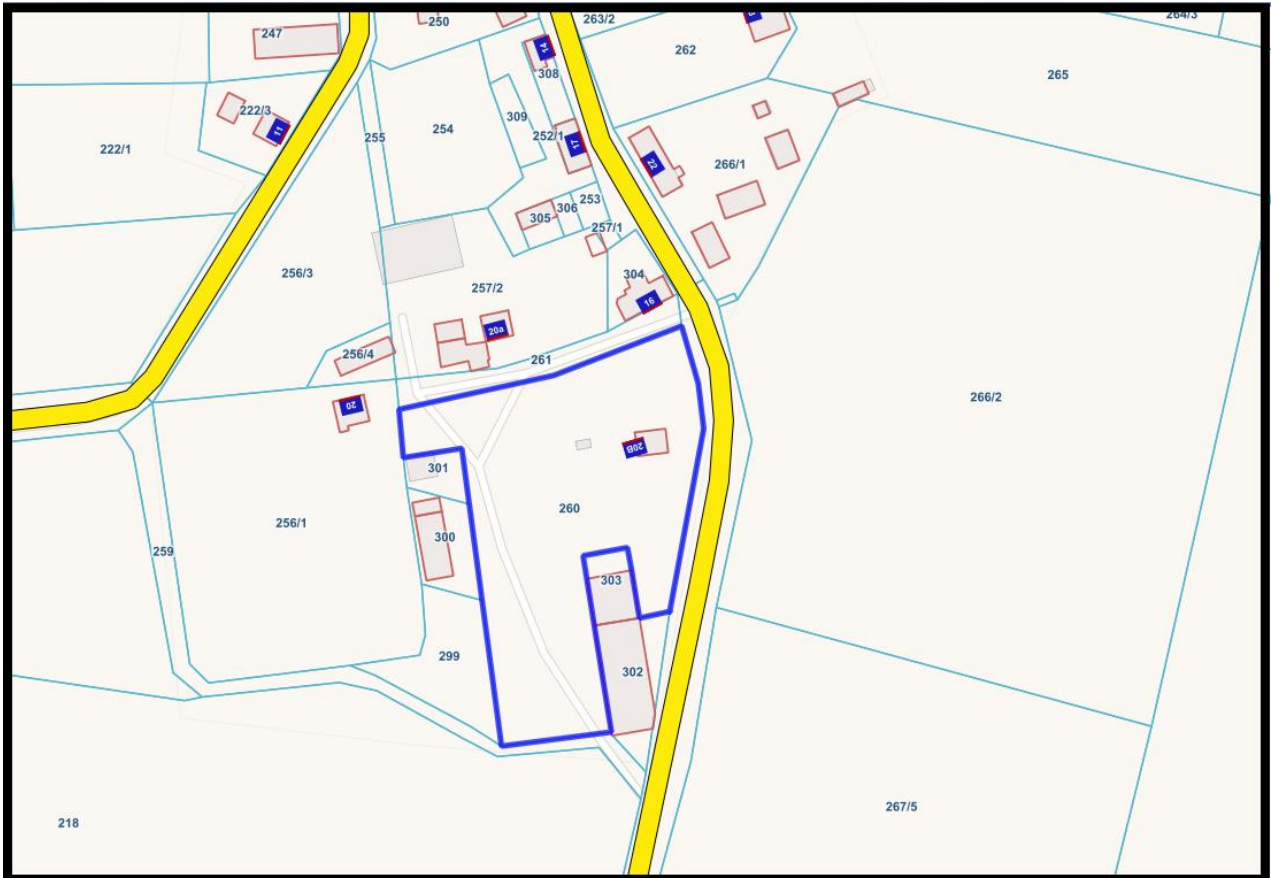
Działka nr 111/1 o powierzchni 0,4265 ha obręb Jasiel, gmina Gryfice



Działka nr 63/2 o powierzchni 0,46 ha, obręb Potuliniec, gmina Płoty



Działka w udziale 4/11 oznaczona numerem 260 o powierzchni 0,7980 ha obręb Niedźwiedziska, gmina Gryfice



Działka nr 424/8 o powierzchni 0,9421 ha, obręb Rzęskowo, gmina Gryfice

