



STAROSTA POWIATU GRYFICKIEGO

na podstawie art. 40 ust. 1 pkt 1 ustawy z dnia 21 sierpnia 1997 r. o gospodarce nieruchomościami
(t.j. Dz.U. z 2026 r. poz. 399)

ogłasza przetarg ustny nieograniczony na sprzedaż prawa własności nieruchomości stanowiących własność Skarbu Państwa

Lp	Oznaczenie działki	Opis	Przeznaczenie i sposób zagospodarowania	Cena wywoławcza	Wadium
1	374/40 o pow. 0,4034 ha wraz z udziałem ¼ w działce nr 374/36 o pow. 0,4976 ha obręb Chelm Gryficki gmina Trzebiatów księga wieczysta nr SZ1G/00043656/7 WN.6840.10.2025	Działka rolna niezabudowana, którą stanowią nieużytki N o pow. 0,0005 ha i pastwiska PsV o pow. 0,4029 ha. Położona jest w części w granicy terenów zalewowych i zabudowań miasta Trzebiatów. Dostęp do drogi publicznej przez działkę nr 374/36 wraz z udziałem w której nastąpi sprzedaż i działkę nr 374/26, która zostanie obciążona służebnością drogową. Nieruchomość, w części dotyczącej obecnie działki 374/26, obciążona służebnością gruntową przechodu i przejazdu. Brak widocznych przyłączy infrastruktury technicznej. I przetarg odbył się 8.08.2025r, drugi 26.11.2025r, trzeci 5.03.2026r.	Aktualnie nie ma obowiązującego planu zagospodarowania. Zgodnie ze Studium Uwarunkowań i Kierunków Zagospodarowania Przestrzennego Gminy Trzebiatów przyjętym Uchwałą Nr LXXVI/566/2024 Rady Miejskiej w Trzebiatowie z dnia 26 marca 2024 r. działka nr 374/40 leży na terenie oznaczonym jako RZe - tereny nieużytków, działka 374/36 – leży w części na terenie oznaczonym jako MM – tereny miejskich zespołów zabudowy oraz RZe- tereny nieużytków.	125 000 zł Cena zwolniona z podatku Vat	25 000 zł
2	374/39 o pow. 0,3447 ha wraz z udziałem ¼ w działce nr 374/36 o pow. 0,4976 ha obręb Chelm Gryficki gmina Trzebiatów księga wieczysta nr SZ1G/00043656/7 WN.6840.11.2025	Działka rolna niezabudowana, którą stanowią pastwiska PsV o pow. 0,2775 ha i PsVI o pow.0,0662 ha oraz inne tereny zabudowane Bi o pow. 0,0010 ha. Położona jest w sąsiedztwie zabudowań miasta Trzebiatów. Dostęp do drogi publicznej przez działkę nr 374/36 wraz z udziałem w której nastąpi sprzedaż i działkę nr 374/26 która zostanie obciążona służebnością drogową. Nieruchomość, w części dotyczącej obecnie działki 374/26, obciążona służebnością gruntową przechodu i przejazdu. W części działki przebiega rów. Brak widocznych przyłączy infrastruktury technicznej. I przetarg odbył się 8.08.2025r, drugi 26.11.2025r, trzeci 5.03.2026r.	Aktualnie nie ma obowiązującego planu zagospodarowania. Zgodnie ze Studium Uwarunkowań i Kierunków Zagospodarowania Przestrzennego Gminy Trzebiatów przyjętym Uchwałą Nr LXXVI/566/2024 Rady Miejskiej w Trzebiatowie z dnia 26 marca 2024 r. działka nr 374/39 leży na terenie oznaczonym jako RZe - tereny nieużytków, działka 374/36 – leży w części na terenie oznaczonym jako MM – tereny miejskich zespołów zabudowy oraz RZe- tereny nieużytków.	123 000 zł Cena zwolniona z podatku Vat	24 000 zł
3	374/38 o pow. 0,3035 ha wraz z udziałem ¼ w działce nr 374/36 o pow. 0,4976 ha obręb Chelm Gryficki gmina Trzebiatów księga wieczysta nr SZ1G/00043656/7 WN.6840.12.2025	Działka rolna niezabudowana, którą stanowią pastwiska PsV o pow.0,2069 ha i PsVI o pow. 0,0966 ha. Położona jest w sąsiedztwie zabudowań miasta Trzebiatów. Dostęp do drogi publicznej przez działkę nr 374/36 wraz z udziałem w której nastąpi sprzedaż i działkę nr 374/26 która zostanie obciążona służebnością drogową. Nieruchomość, w części dotyczącej obecnie działki 374/26, obciążona służebnością gruntową przechodu i przejazdu. W części działki przebiega rów. Brak widocznych przyłączy infrastruktury technicznej. I przetarg odbył się 8.08.2025r, drugi 26.11.2025r, trzeci 5.03.2026r.	Aktualnie nie ma obowiązującego planu zagospodarowania. Zgodnie ze Studium Uwarunkowań i Kierunków Zagospodarowania Przestrzennego Gminy Trzebiatów przyjętym Uchwałą Nr LXXVI/566/2024 Rady Miejskiej w Trzebiatowie z dnia 26 marca 2024 r. działka nr 374/38 leży na terenie oznaczonym jako RZe - tereny nieużytków, działka 374/36 – leży w części na terenie oznaczonym jako MM – tereny miejskich zespołów zabudowy oraz RZe- tereny nieużytków.	113 000 zł Cena zwolniona z podatku Vat	22 000 zł
4	374/37 o pow. 0,5125 ha wraz z udziałem ¼ w działce nr 374/36 o pow. 0,4976 ha obręb Chelm Gryficki gmina Trzebiatów księga wieczysta nr SZ1G/00043656/7 WN.6840.13.2025	Działka rolna niezabudowana, którą stanowią pastwiska PsV o pow. 0,5125 ha. Znajduje się w sąsiedztwie zabudowań miasta Trzebiatów. Dostęp do drogi publicznej przez działkę nr 374/36 wraz z udziałem w której nastąpi sprzedaż i działkę nr 374/26 która zostanie obciążona służebnością drogową. Nieruchomość, w części dotyczącej obecnie działki 374/26, obciążona służebnością gruntową przechodu i przejazdu. Brak widocznych przyłączy infrastruktury technicznej. I przetarg odbył się 8.08.2025r, drugi 26.11.2025r, trzeci 5.03.2026r.	Zgodnie ze Studium Uwarunkowań i Kierunków Zagospodarowania Przestrzennego Gminy Trzebiatów przyjętym Uchwałą Nr LXXVI/566/2024 Rady Miejskiej w Trzebiatowie z dnia 26 marca 2024 r. działka nr 374/37 leży na terenie oznaczonym jako MM - tereny miejskich zespołów zabudowy, działka 374/36 – leży w części na terenie oznaczonym jako MM – tereny miejskich zespołów zabudowy oraz RZe- tereny nieużytków.	184 100 zł Cena zwolniona z podatku Vat	36 000 zł

Lp	Oznaczenie działki	Opis	Przeznaczenie i sposób zagospodarowania	Cena wywoławcza	Wadium
5	170/2 o pow. 0,50 ha i 170/6 o pow. 0,0224 ha (łącznie pow. 0,5224 ha) obręb Truskolas gmina Płoty księga wieczysta nr SZ1G/00038880/8 WN.6840.51.2025	Nieruchomość rolna niezabudowana składająca się z dwóch działek. Działka 170/2 oznaczona symbolami użytku: grunty orne - RIVa 0,04 ha, grunty rolne zabudowane Br-RIVa o pow. 0,06 ha oraz grunty orne -RV o pow. 0,40 ha, działka 170/6 – zapewniająca dostęp do drogi publicznej, oznaczona użytkowaniem RIVa o pow. 0,0224 ha.	Zgodnie ze Studium Uwarunkowań i Kierunków Zagospodarowania Przestrzennego Gminy Płoty przyjętym Uchwałą Nr XLIII/327/2021 Rady Miejskiej w Płotach z dnia 30 listopada 2021r. teren działki przeznaczony jest na cele: kierunek : grunty mało żyzne i nieużytki (100%), 4.W-1- granice postulowanych stref zabudowy – strefy zabudowy wielofunkcyjnej (33%).	27 000 zł Cena zwolniona z podatku Vat	5 400 zł
6	302/5 o pow. 0,5000 ha obręb Bieczyno gmina Trzebiatów księga wieczysta nr SZ1G/00038829/3 WN.6840.58.2025	Nieruchomość rolna niezabudowana oznaczona symbolem użytku ŁIV - łąki trwałe o pow. 0,1014 ha, grunty orne RIIIb o pow. 0,1797 ha, grunty orne RIVa o pow. 0,2189 ha.	Zgodnie ze Studium Uwarunkowań i Kierunków Zagospodarowania Przestrzennego Gminy Trzebiatów przyjętym Uchwałą Nr LXXVI/566/2024 Rady Miejskiej w Trzebiatowie z dnia 26 marca 2024 r. ww. działka znajduje się na obszarze oznaczonym jako RP – tereny upraw polowych, RZ- użytków zielonych, RO – tereny sadów i ogrodów, RM- tereny wiejskich zespołów zabudowy.	18 110 zł Cena zwolniona z podatku Vat	3 600 zł
7	302/4 o pow. 0,2261 ha obręb Bieczyno gmina Trzebiatów księga wieczysta nr SZ1G/00038829/3 WN.6840.48.2025	Nieruchomość rolna niezabudowana oznaczona symbolem użytku- łąki trwałe – ŁIV o pow. 0,0095 ha oraz grunty orne - RIIIb o pow. 0,2166 ha.	Zgodnie ze Studium Uwarunkowań i Kierunków Zagospodarowania Przestrzennego Gminy Trzebiatów przyjętym Uchwałą Nr LXXVI/566/2024 Rady Miejskiej w Trzebiatowie z dnia 26 marca 2024 r. części działki znajdują się na obszarze oznaczonym jako RP – tereny upraw polowych, RZ- użytków zielonych, RO – tereny sadów i ogrodów, największa część obszaru działki znajduje się w oznaczeniu RM- tereny wiejskich zespołów zabudowy.	116 972 zł Cena zwolniona z podatku Vat	23 000zł
8	41 o pow. 0,11 ha, obręb Natolewice, gmina Płoty księga wieczysta nr SZ1G/00039085/2 WN.6840.81.2024	Nieruchomość rolna położona w dużej odległości od centrum wsi. Zlokalizowana jest wśród terenów rolnych i nielicznych gospodarstw rolnych oraz terenów niezagospodarowanych. Działka oznaczona w ewidencji gruntów jako grunty rolne zabudowane Br-RIVb, Nieruchomość o nieregularnym kształcie, teren zadrzewiony i zakrzaczony bez śladów zabudowy z dostępem do działki drogowej publicznej nr 28/1.	Zgodnie ze Studium Uwarunkowań i Kierunków Zagospodarowania Przestrzennego Miasta i Gminy Płoty przyjętym Uchwałą Nr XLIII/327/2021 Rady Miejskiej w Płotach z dnia 30 listopada 2021 r. ww. działka znajduje się na obszarze opisanym jako tereny gruntów mało żyznych i nieużytków oraz obszary wymagające rozbiórki bądź odbudowy lub uporządkowania (100%);	15 400 zł Cena zwolniona z podatku Vat	3 000 zł
9	1/2 udziału działki 110/3 o pow.0,3286 ha obręb Gosław gmina Trzebiatów księga wieczysta nr SZ1G/00002243/0 WN.6840.24.2026	Nieruchomości rolna niezabudowanej oznaczonej w ewidencji gruntów jako pastwiska trwałe PsIV pow. 0,2024 ha i grunty orne RIVa pow. 0,1262 ha	Zgodnie ze Studium Uwarunkowań i Kierunków Zagospodarowania Przestrzennego Gminy Trzebiatów przyjętym Uchwałą Nr LXXVI/566/2024 Rady Miejskiej w Trzebiatowie z dnia 26 marca 2024 r. ww. działka znajduje się na obszarze oznaczonym jako RM- tereny wiejskich zespołów zabudowy	36 900 zł Cena zwolniona z podatku Vat	7 300 zł
10	224 o pow. 0,09 ha obręb Pniewo, gmina Płoty księga wieczysta nr SZ1G/00005506/3 WN.6840.3.2025	Nieruchomość rolna niezabudowana oznaczona jako użytek RIVa o pow. 0,09 ha z dostępem do drogi publicznej. Nieruchomość nie jest obciążona roszczeniami, ograniczeniami i prawami. Pierwszy przetarg odbył się 1.10.2025r, drugi 12.01.2026r, trzeci 22.04.2026r.	Zgodnie ze Studium Uwarunkowań i Kierunków Zagospodarowania Przestrzennego Miasta i Gminy Płoty przyjętym Uchwałą Nr XLIII/327/2021 Rady Miejskiej w Płotach z dnia 30 listopada 2021 r. ww. działka znajduje się na obszarze: ogrody działkowe, inne wieloletnie, sady (100%); B- granice projektowanych stref ochrony konserwatorskiej (100%); 6.W-1 – granice postulowanych stref zabudowy – strefy zabudowy wielofunkcyjnej (100%).	20 100 zł Cena zwolniona z podatku Vat	4 000 zł

Lp	Oznaczenie działki	Opis	Przeznaczenie i sposób zagospodarowania	Cena wywoławcza	Wadium (zł)
11	<p>26/5 obręb Janowo gmina Karnice księga wieczysta nr SZ1G/00042923/3 i działka nr 23 obręb Janowo, gmina Karnice księga wieczysta nr SZ1G/00038804/2 o pow. łącznej 0,3897 ha WN.6840.1.2025</p>	<p>Nieruchomość rolna niezabudowana, z dostępem do drogi publicznej, składającej się z dwu działek geodezyjnych, stanowiąca jedną gospodarczą całość i przy zawieraniu umowy sprzedaży jedna z działek zostanie przeniesiona do księgi wieczystej drugiej nieruchomości. Na działce 26/5 znajdują się grunty orne RIVa pow. 0,1473 ha, łąki trwałe LIV o pow. 0,1194 ha, pastwiska trwałe PsIV pow. 0,0630 ha, na działce 23, grunty rolne zabudowane Br-RIVa o pow. 0,06 ha. Na gruncie brak śladów zabudowań. Przez działki przebiegają sieci uzbrojenia terenu energetyczna i wodociągowa. Z działek korzysta posiadacz zależny na podstawie umowy zawartej od 21.08.2024r. do 31.07.2027r. Pierwszy przetarg odbył się 1.10.2025r, drugi 12.01.2026r, trzeci 22.04.2026r.</p>	<p>Zgodnie ze Studium Uwarunkowań i Kierunków Zagospodarowania Przestrzennego Gminy Karnice przyjętym Uchwałą Nr XXX/257/2021 Rady Gminy Karnice z dnia 22 lipca 2021 r. działki położone są na obszarze oznaczonym jako: w części zabudowa mieszkaniowa (jednorodzinna, wielorodzinna, zagrodowa); w części strefa mieszkalno-usługowa; w części strefa „B” pośredniej ochrony konserwatorskiej; w części tereny ogrodów; w części użytki zielone słabe, w części grunty orne średniokorzystne.</p>	<p>88 400 zł Cena zwolniona z podatku Vat</p>	17 000 zł
12	<p>315 o pow. 0,18 ha, obręb Natolewice, przysiółek Kobuz, gmina Płoty księga wieczysta nr SZ1G/00039083/8 WN.6840.46.2025</p>	<p>Nieruchomość rolna, z dostępem do drogi publicznej, oznaczona w ewidencji użytkowaniem Br-RIVa o pow. 0,18 ha, zabudowana nieużytkowanymi budynkami z 1939r. o funkcji mieszkalnej o pow. zabudowy 113 m² oraz budynkiem gospodarczym o pow. zabudowy 60 m². Nieruchomość nie jest obciążona roszczeniami, ograniczeniami i prawami. Pierwszy przetarg odbył się 22.04.2026r.</p>	<p>Zgodnie ze Studium Uwarunkowań i Kierunków Zagospodarowania Przestrzennego Miasta i Gminy Płoty przyjętym Uchwałą Nr XLIII/327/2021 Rady Miejskiej w Płotach z dnia 30 listopada 2021 r. ww. działka znajduje się na obszarze zabudowy mieszkaniowej z funkcjami uzupełniającymi (100%);</p>	<p>98 600 zł Cena zwolniona z podatku Vat</p>	19 000 zł
13	<p>57/2 o pow. 0,34 ha obręb Modlimowo, gmina Karnice księga wieczysta nr SZ1G/00043163/4</p>	<p>Nieruchomość rolna zabudowana budynkiem gospodarczym przedwojennym, nieużytkowanym od wielu lat, oznaczona symbolami użytków: grunty orne RIIIb 0,20 ha, grunty rolne zabudowane Br-RIIIb 0,09 ha, grunty rolne zabudowane Br-RIVa 0,05 ha. Nieruchomość jest obciążona prawem służebności przesyłu na czas nieoznaczony, do terenu o powierzchni 4 m² w celu korzystania z kablowej linii elektroenergetycznej NN 0,4 KV w pasie o długości 40 m i szerokości 0,1 m, całodobowego dostępu tj. wejścia wjazdu, przechodu, przejazdu, dojścia pracowników ENEA Operator Sp z o.o.</p>	<p>Zgodnie ze Studium Uwarunkowań i Kierunków Zagospodarowania Przestrzennego Gminy Karnice przyjętym Uchwałą Nr XXX/257/2021 Rady Gminy Karnice z dnia 22 lipca 2021 r. ww. działka znajduje się na obszarze oznaczonym jako grunty orne, strefa mieszkalno –usługowa.</p>	<p>72 600 zł Cena zwolniona z podatku Vat</p>	14 500 zł

Przetarg odbędzie się 22 lipca 2026 r. o godz. 12⁰⁰

w siedzibie Starostwa Powiatowego w Gryficach, Plac Zwycięstwa 37, III piętro, pok. 315.

Termin wpłaty wadium do 17 lipca 2026 r.

WADIUM należy wnieść w terminie do dnia **17 lipca 2026 r.** w formach wskazanych w § 4 ust. 3 rozporządzenia Rady Ministrów z dnia 14 września 2004 r. w sprawie sposobu i trybu przeprowadzenia przetargów oraz rokowań na zbycie nieruchomości (t.j. Dz.U. z 2021 r. poz. 2213). W przypadku wniesienia **wadium w pieniądzu**, wpłaty należy dokonać przelewem na konto Starostwa Powiatowego w Gryficach prowadzone przez bank : **PKO BP S.A. nr 03 1020 2791 0000 7602 0259 4125** w terminie do 17 lipca 2026r. Dniem dokonania wpłaty jest dzień uznania środków na rachunku Starostwa Powiatowego w Gryficach. Dokonując wpłaty wadium należy wskazać nr działki, którą uczestnik przetargu zamierza nabyć.

Osoby przystępujące do przetargu powinny posiadać dokument potwierdzający tożsamość. W przypadku osób prawnych wymagany jest aktualny wypis z właściwego dla siedziby oferenta krajowego rejestru sądowego lub inny dokument urzędowy określający status prawny oferenta, sposób reprezentacji, a także imiona i nazwiska osób

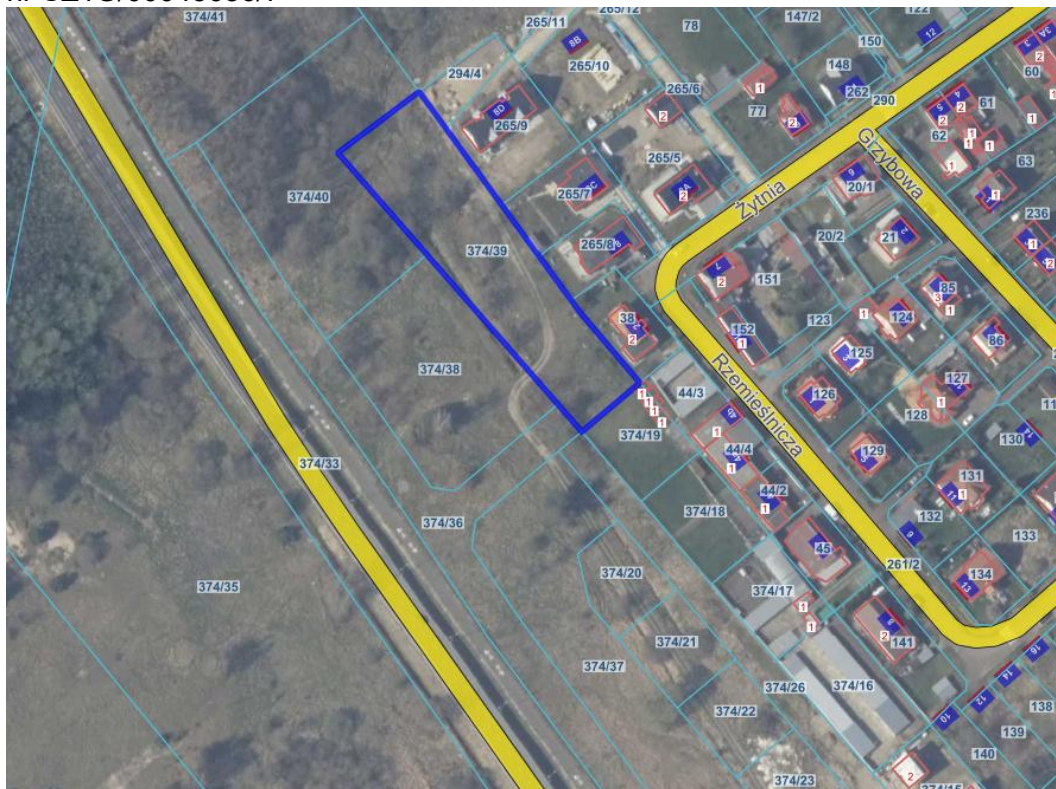
ustanowionych do reprezentacji. W przypadku ustanowienia pełnomocnika przez osobę fizyczną wymagane jest pełnomocnictwo.

Umowa notarialna może być zawarta wyłącznie z podmiotem, który przetarg wygra. Nabywca ponosi koszty sporządzenia umów notarialnych. Cena winna być wpłacona przelewem na konto nie później niż 3 dni przed zawarciem umowy. Wpłacone wadium ulega przypadkowi gdy uczestnik, który przetarg wygra nie przystąpi do zawarcia umowy notarialnej w ustalonym terminie. Pozostałym uczestnikom przetargu wadium jest zwracane na wskazane konto.

Dodatkowe informacje można uzyskać w Wydziale Nieruchomości Starostwa Powiatowego w Gryficach, ul. Koszarowa 4, I piętro, pok. 12 lub 13 lub telefonicznie pod nr 91 38 464 50 wew. 740 lub 741.

Ogłoszenie o przetargu wywieszono zostało na tablicy ogłoszeń w siedzibie Starostwa Powiatowego w Gryficach oraz dostępne jest na stronie internetowej www.gryfice.pl, a także w Biuletynie Informacji Publicznej <http://spow.gryfice.ibip.pl>

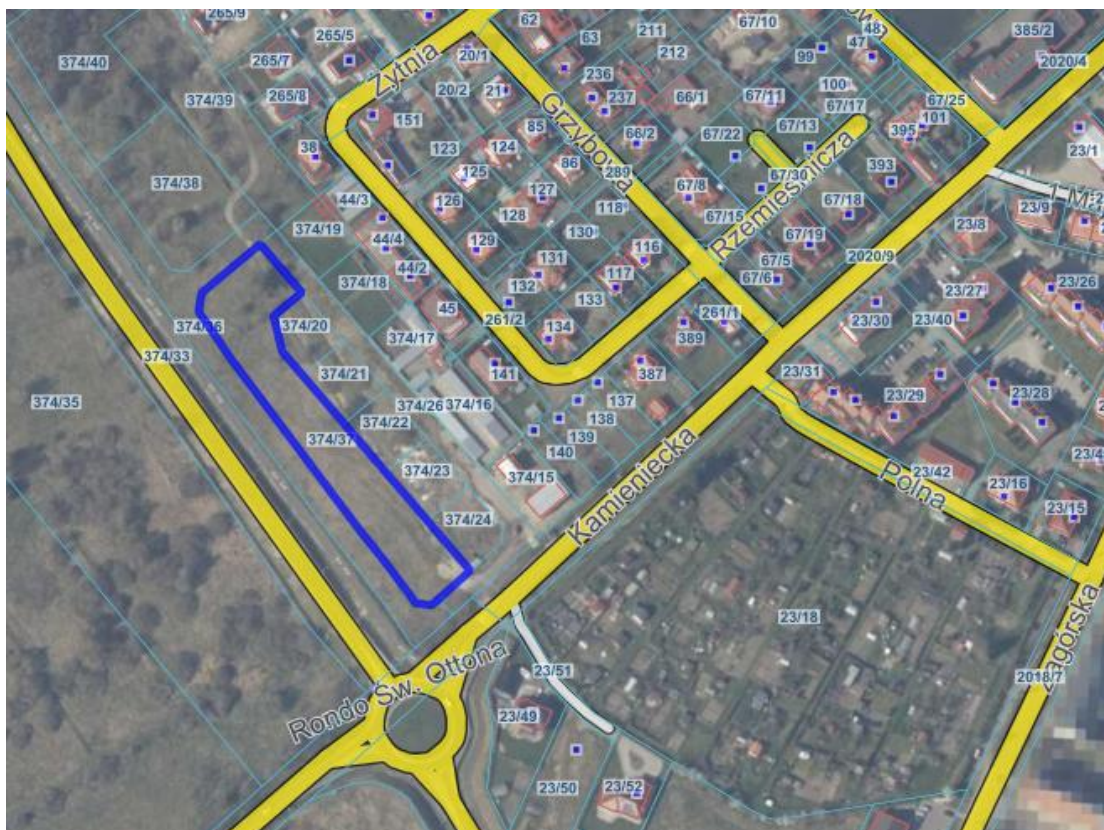
Nieruchomość o nr działki **374/39** o pow. **0,3447** ha wraz z udziałem $\frac{1}{4}$ w działce nr **374/36** o pow. 0,4976 ha, **obręb Chełm Gryficki**, gmina Trzebiatów księga wieczysta nr SZ1G/00043656/7



Nieruchomość o nr działki **374/38** o pow. **0,3035** ha wraz z udziałem $\frac{1}{4}$ w działce nr **374/36** o pow. 0,4976 ha, **obręb Chełm Gryficki**, gmina Trzebiatów księga wieczysta nr SZ1G/00043656/7



Nieruchomość o nr działki **374/37** o pow. **0,5125 ha** wraz z udziałem $\frac{1}{4}$ w działce nr **374/36** o pow. 0,4976 ha, **obręb Chelm Gryficki**, gmina Trzebiatów, księga wieczysta nr SZ1G/00043656/7



Nieruchomość **170/2** o pow. 0,50 ha i **170/6** o pow. 0,0224 ha (**łącznie pow. 0,5224 ha**) **obręb Truskolas**, gmina Płoty, księga wieczysta nr SZ1G/00038880/8



Nieruchomość **302/5** o pow. 0,5000 ha, **obręb Bieczyno, gmina Trzebiatów**, księga wieczysta nr SZ1G/00038829/3



Nieruchomość **302/4** o pow. 0,2261 ha, **obręb Bieczyno, gmina Trzebiatów**, księga wieczysta nr SZ1G/00038829/3



Nieruchomość **41** o pow. 0,11 ha, **obręb Natolewice, gmina Płoty**,
księga wieczysta nr SZ1G/00039085/2



Nieruchomość 110/3 w udziale do **1/2** o pow.0,3286 ha, **obręb Gosław, gmina Trzebiatów**,
księga wieczysta nr SZ1G/00002243/0



Nieruchomość o nr działki **224** obręb **Pniewo**, gmina **Płoty** o pow. **0,09 ha**
księgą wieczysta nr **SZ1G/00005506/3**



<https://ploty.e-mapa.net/>



Nieruchomość składająca się z dwóch działek o nr **26/5 obręb Janowo** gmina Karnice księga wieczysta nr SZ1G/00042923/3 i działka nr **23 obręb Janowo**, gmina Karnice księga wieczysta nr SZ1G/00038804/2 o pow. łącznej **0,3897 ha**



<https://karnice.e-mapa.net/>



Nieruchomość 315 obręb Natolewice, przysiółek Kobuz, gmina Płoty o pow. 0,18 ha, księga wieczysta nr SZ1G/00039083/8





Nieruchomość **57/2** o pow. 0,34 ha **obręb Modlimowo, gmina Karnice,**
księga wieczysta nr SZ1G/00043163/4





