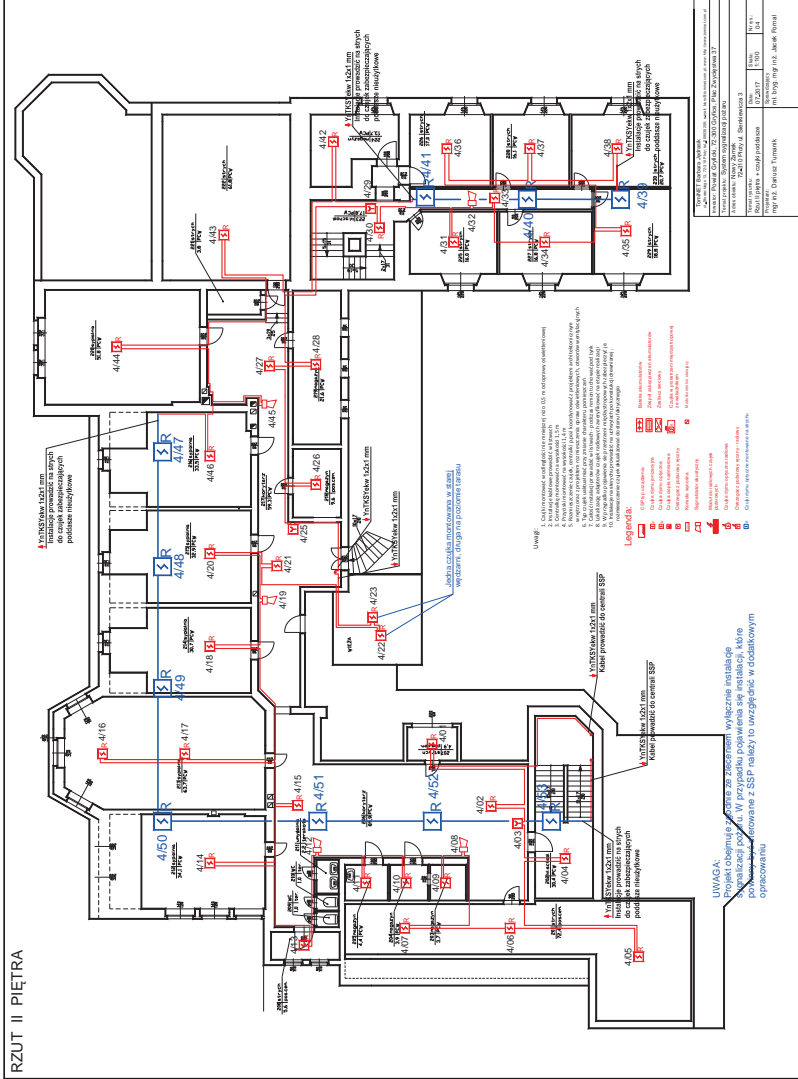


RZUT II PIĘTRA



- Uwagi:
1. Cechy instalacji są wyliczone na podstawie danych technicznych urządzeń.
 2. Instalacja jest wykonana w sposób stały.
 3. Instalacja jest wykonana w sposób stały.
 4. Instalacja jest wykonana w sposób stały.
 5. Instalacja jest wykonana w sposób stały.
 6. Instalacja jest wykonana w sposób stały.
 7. Instalacja jest wykonana w sposób stały.
 8. Instalacja jest wykonana w sposób stały.
 9. Instalacja jest wykonana w sposób stały.
 10. Instalacja jest wykonana w sposób stały.

Legenda:

- Kable powieszono do szafy SSP
- Kable powieszono do szafy SSP
- Kable powieszono do szafy SSP
- Kable powieszono do szafy SSP
- Kable powieszono do szafy SSP
- Kable powieszono do szafy SSP
- Kable powieszono do szafy SSP
- Kable powieszono do szafy SSP
- Kable powieszono do szafy SSP
- Kable powieszono do szafy SSP

UWAGA:
 Projekt obejmuje zakres do zrealizowania instalacji, które
 w realizacji pozostają w przypadku poprawienia się instalacji, które
 wykonawca z SSP należy do urządzeń w dodatkowym
 opracowaniu.

OPIS PRACOWNI	
Nazwa pracowni	...
Adres pracowni	...
Telefon	...
Fax	...
OPIS PRACOWNI	
Nazwa pracowni	...
Adres pracowni	...
Telefon	...
Fax	...
OPIS PRACOWNI	
Nazwa pracowni	...
Adres pracowni	...
Telefon	...
Fax	...