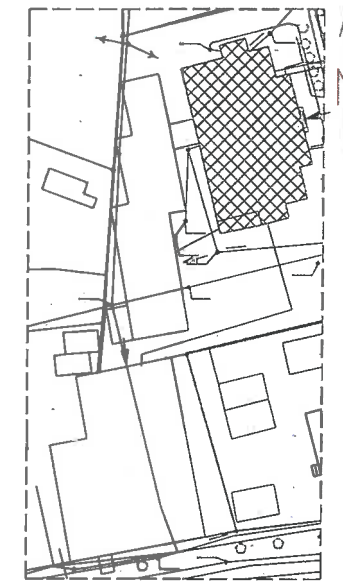


KOLORYSTYKA ELEWACJI  
1:100

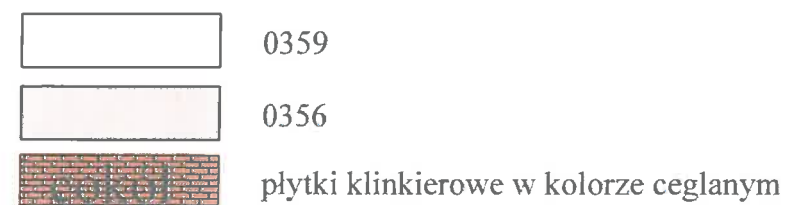



elewacja wschodnia



Legenda:  
 — zakres opracowania  
 ▨ budynek objęty inwestycją  
 → wejście do budynku

paleta barw systemu Baunit Life

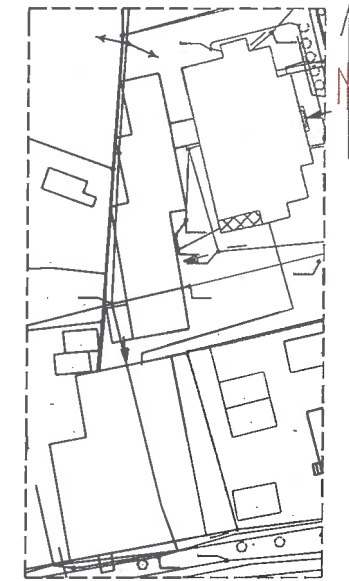


 <p><b>PRO-BUD</b></p> <p>Projektowanie i Usługi Budowlane Jarosław Walczak Gryfice . ul. Przestrzenna 16 tel. (091) 38 48463</p>				Obiekt : budynek użyteczności publicznej - główny budynek szkoły Gryfice, ul. 11 Listopada 10 Docieplenie i kolorystyka elewacji			
				Tytuł rysunku : <b>KOLORYSTYKA ELEWACJI</b>			
Projektował:		branza	nr upr.	podpis			
mgr inż. Stanisław Walczak		konstrukcja	83/Sz 91				
data	07.2017	skala	1 : 100	nr rys	5		



# KOLORYSTYKA ELEWACJI

1:100



- Legenda:**
- zakres opracowania
  - budynek objęty inwestycją
  - wejście do budynku

elevacja zachodnia

paleta barw systemu Baunit Life




0359



0356

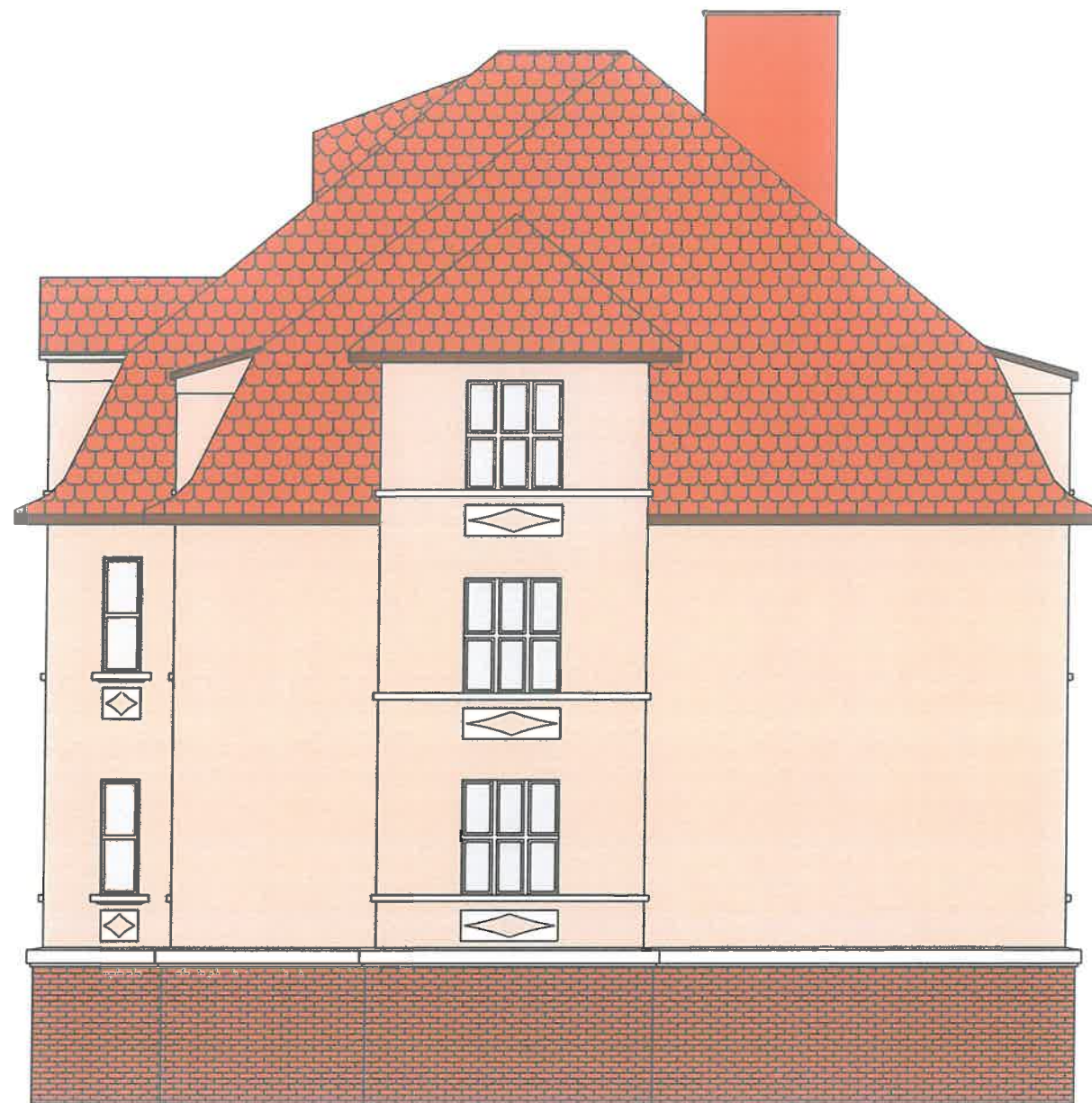


płytki klinkierowe w kolorze ceglanym

 <b>PRO-BUD</b> Projektowanie i Usługi Budowlane Jarosław Walczak Gryfice, ul. Przestrzenna 16 tel. (091) 38 48463				Obiekt : budynek użyteczności publicznej - główny budynek szkoły Gryfice, ul. 11 Listopada 10 Docieplenie i kolorystyka elewacji			
				Tytuł rysunku : <b>KOLORYSTYKA ELEWACJI</b>			
Projektował:		branza	nr upr	podpis			
mgr inż. Stanisław Walczak		konstrukcja	83/Sz-91				
data	07.2017	skala	1 : 100	nr rys.	6		



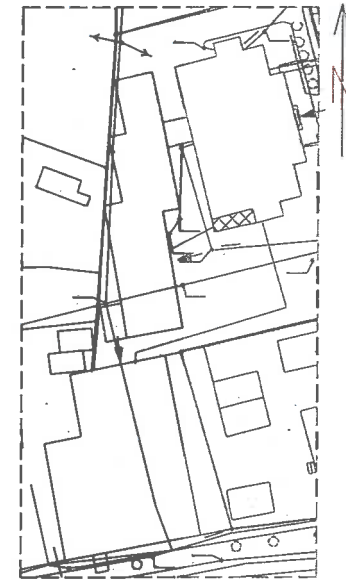
# KOLORYSTYKA ELEWACJI 1:100



elewacja północna



elewacja południowa



**Legenda:**

- zakres opracowania
- budynek objęty inwestycją
- wejście do budynku

### paleta barw systemu Baunit Life

- 0359
- 0356
- płytki klinkierowe w kolorze ceglanym

 <b>PRO-BUD</b> Projektowanie i Usługi Budowlane Jarosław Walczak Gryfice, ul. Przestrzenna 16 tel. (091) 38 48463	Obiekt : budynek użyteczności publicznej - główny budynek szkoły Gryfice, ul. 11 Listopada 10 Docieplenie i kolorystyka elewacji			
	Tytuł rysunku : <h3 style="text-align: center;">KOLORYSTYKA ELEWACJI</h3>			
Projektował	branża	nr upr	podpis	
mgr inż. Stanisław Walczak	konstrukcja	83/Sz/91		
data	skala	nr rys.		
07.2017	1 : 100	7		