

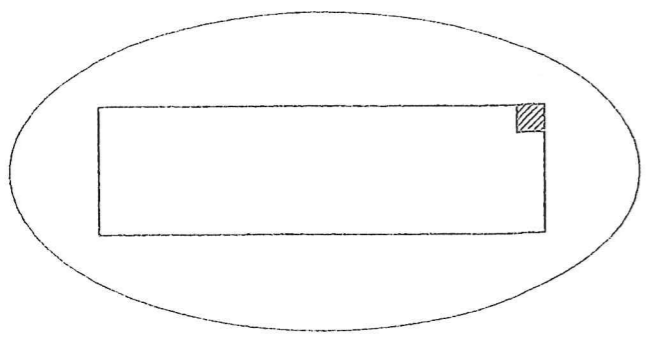
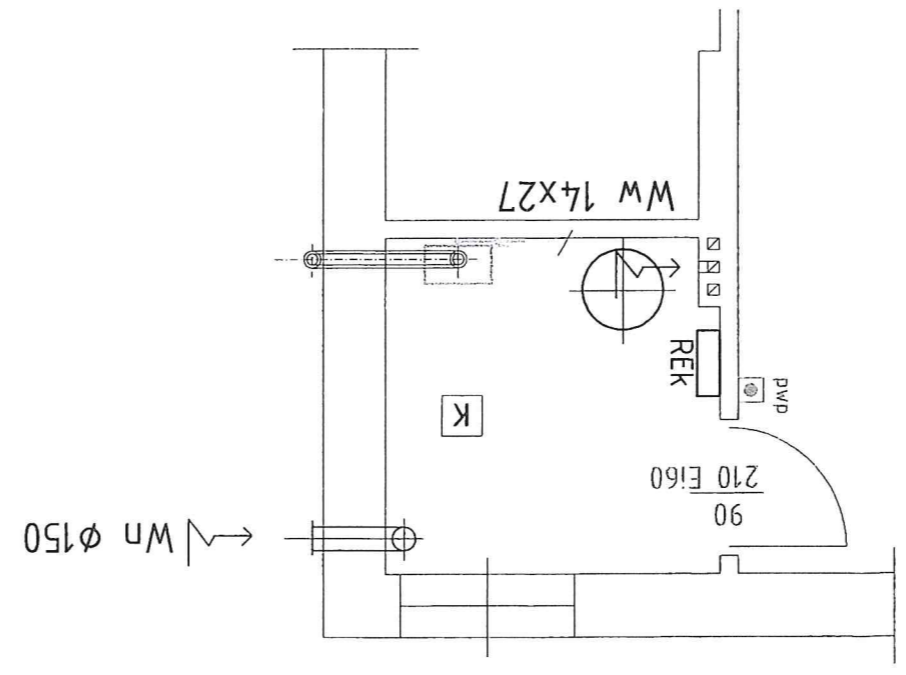
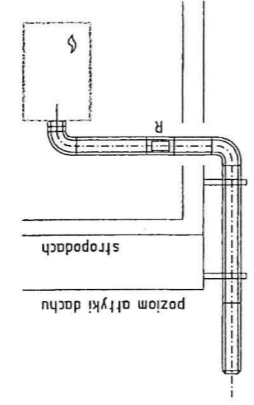
STADIUM	P.B.W.	SKALA	1:50	DATA	11.2020	BRANZA	Sanitarna	NR RYSUNKU	S-2
Projektant:		mgr inż. Krzysztof RATAJCZAK upr. 239/72/Pw		Szeł Pociwni: inż. Marcin GÓRZNY					
TYTUŁ:		RZUT KOTŁOWNI GAZOWEJ – parter							
INWESTOR:		Powiat Gryficki 72-300 Gryfice, Plac Zwycięstwa 37							
OBIEKT:		Budynek "Dom dla Dzieci" 72-300 Gryfice, ul. Trzygórska 30, dz nr 235/1, obr.08							

FILAR
STUDIO PROJEKTU BUDOWLANEGO
64-920 PILA, ul. OKRZEI 18
e-mail: studiofilar@interia.pl

**PRZEGLĄDNICA DO SPRAW ZABEZPIECZEN
PRZECIWPÓŻAROWYCH**
mgr inżynier Filipa
uprawnienia nr 136/99
kosztorys, dn. 16.12.2020
Zgodność projektu z wymaganiami ochrony
przeciwpożarowej
STWIERDZAM
bez waga
z uwagami

KOTŁOWNIA GAZOWA
pow. kotłowni $F_k=4,90 \text{ m}^2$
wys. pom. $H_k=2,78 \text{ m}$
kubatura $V=13,62 \text{ m}^3$

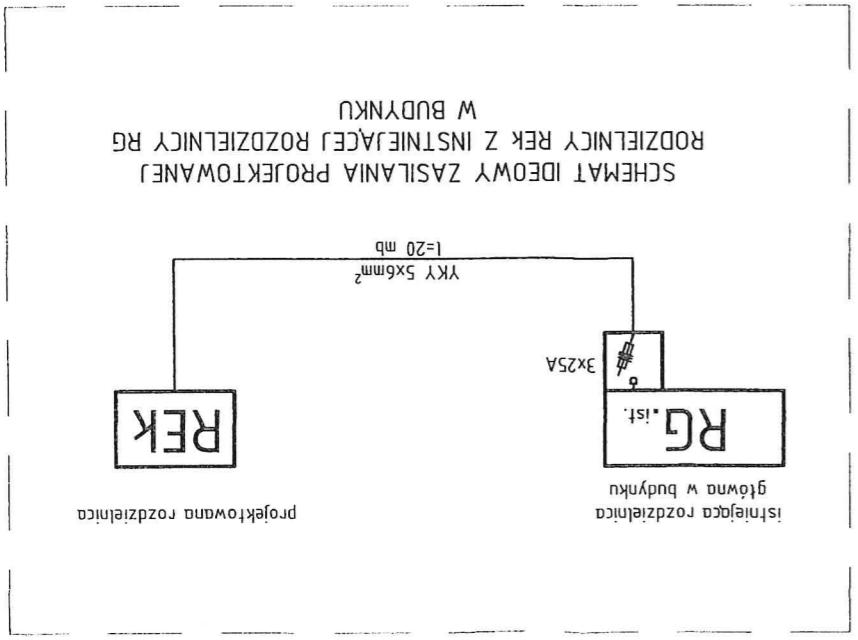
K



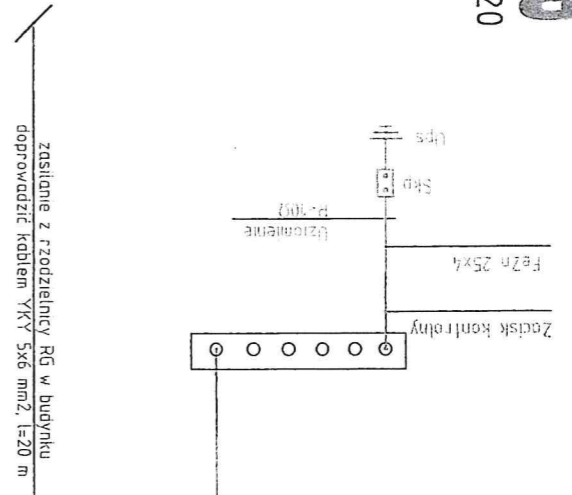
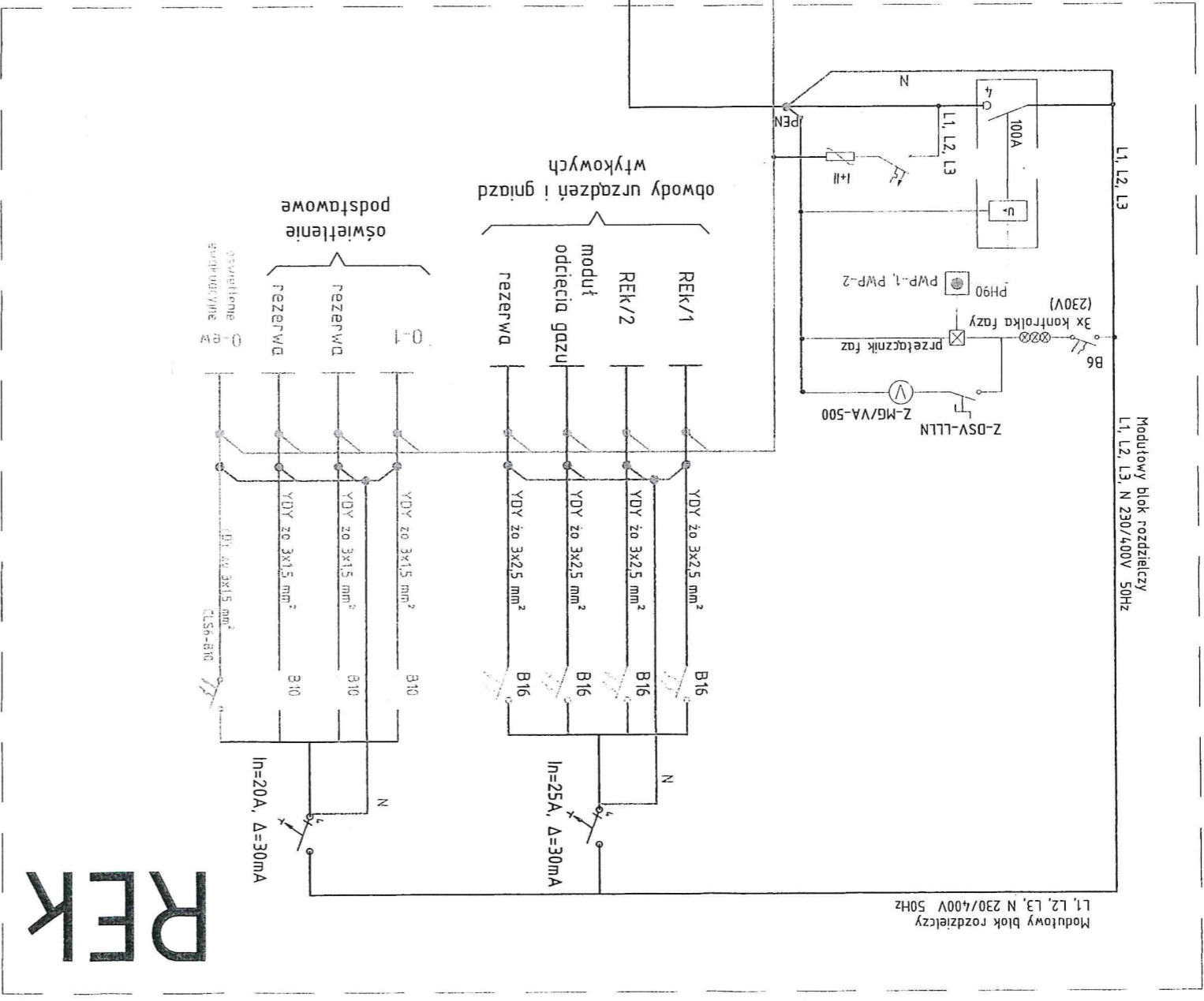
STADIUM	P.B.W.	SKALA	---	DATA	11.2020	BRANZA	Elektryczna	NR RYSUNKU	E-2
Projektował: mgr inż. Jerostaw PAŁASZ upr. GP-7342/1619/91/92									
Szef Pracowni: inż. Marcin GÓRZNY									
TYTUŁ:	Schemat rozdzielnicy REk i sposobu zasilania z RG								
INWESTOR:	Powiat Gryficki 72-300 Gryfice, Plac Zwycięstwa 37								
OBIEKT:	Budynek "Dom dla Dzieci" 72-300 Gryfice, ul. Trzygłowska 30, dz nr 235/1, obr.08								

FILAR
STUDIO PROJEKTU BUDOWLANEGO
64-920 Płka, ul. Miodych 30/15
e-mail: studiofilar@interia.pl

- UWAGI**
1. Układ sieci TN-C
 2. Układ instalacji odbiorczej TN-S
 3. Ochrona od porażen
 - samoczynne wyłączenie zasilania
 - wyłączniki różnicowo-prądowe
 - połączenia wyrównawcze



REK

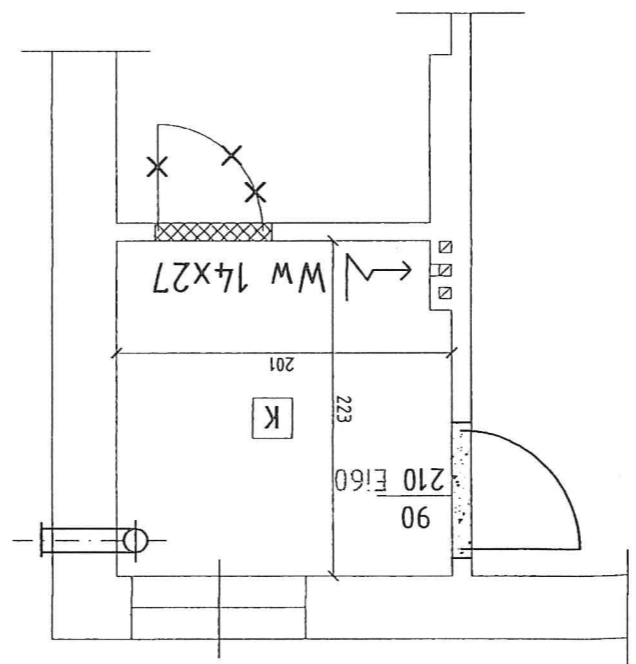


STADIUM	P.B.W.	SKALA	1:50	DATA	11.2020	BRANŻA	Budowlana	NR RYSUNKU	B-1
Projektant: mgr inż. Krzysztof RATAJCZAK upr. 239/72/Pw Szeł Procowi: inż. Marcin GORZNY									
TYTUŁ:	RZUT KOTŁOWNI GAZOWEJ - parter								
INWESTOR:	Powiat Gryficki 72-300 Gryfice, Plac Zwycięstwa 37								
OBIEKT:	Budynek "Dom dla Dzieci" 72-300 Gryfice, ul. Trzygórska 30, dz nr 235/1, obr.08								

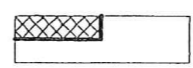
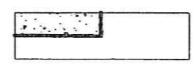
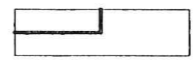
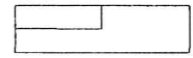
FILAR
STUDIO PROJEKTU BUDOWLANEGO
64-920 PILA, ul. OKRZEI 18
e-mail: studiofilar@interia.pl

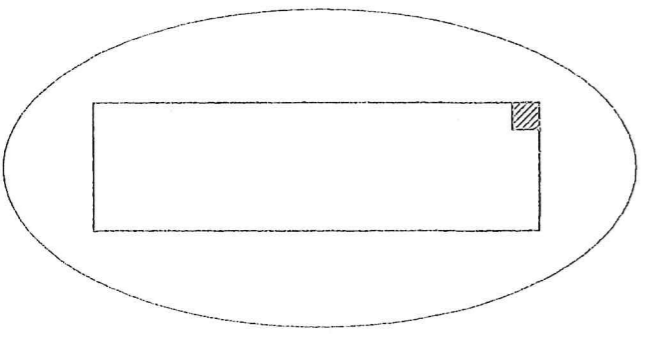
KOTŁOWNIA GAZOWA
pow. kotłowni Fk=4,90 m²
wys. pom. Hk=2,78 m
kubatura V=13,62 m³

K



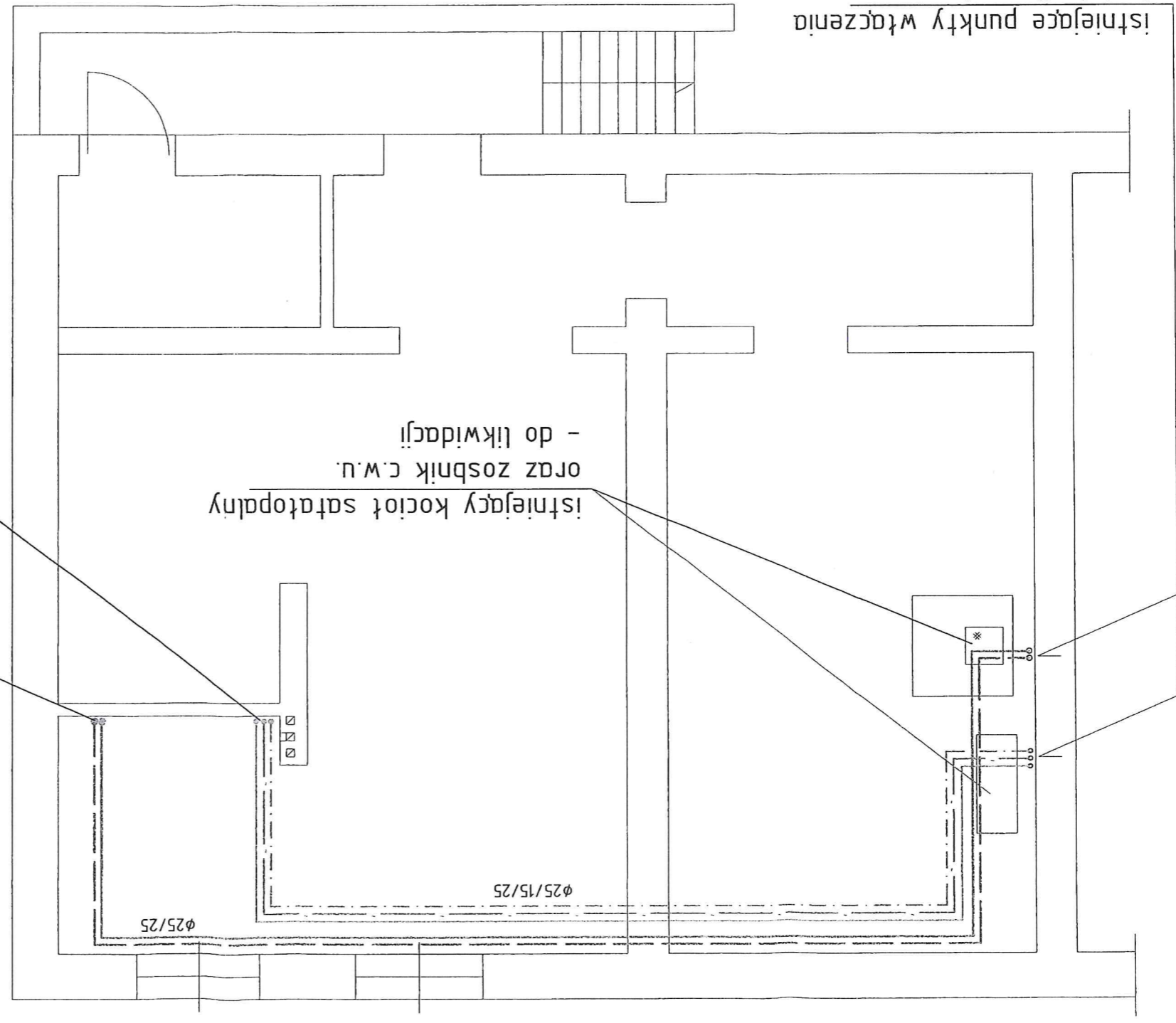
LEGENDA

- 
 ELEMENTY DO ZAMUROWANIA
- 
 ELEMENTY DO WYBURZENIA
- 
 ELEMENTY PROJEKTOWANE
- 
 ŚCIANY ISTNIEJĄCE



STADIUM	SKALA	DATA	BRANŻA	NR RYSUNKU
P.B.W.	1:50	11.2020	Sanitarna	S-1
Projektował: mgr inż. Krzysztof RATAJCZAK upr. 239/72/Pw				
Szef Pracowni: inż. Marcin GÓRZNY				
TYTUŁ:	RZUT PIWNICY - instalacja c.o. i c.w.u.			
INWESTOR:	Powiat Gryficki 72-300 Gryfice, Plac Zwycięstwa 37			
OBIEKT:	Budynek "Dom dla Dzieci" 72-300 Gryfice, ul. Trzygórska 30, dz nr 235/1, obr.08			

FILAR
STUDIO PROJEKTU BUDOWLANEGO
64-920 PŁA, ul. OKRZEI 18
e-mail: studiofilar@interia.pl

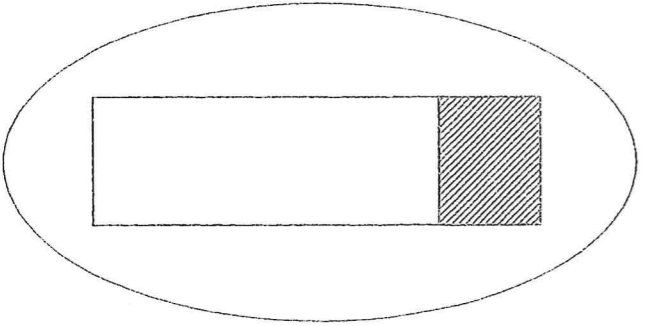


istniejące punkty włączenia
instalacji c.o. i c.w.u.

istniejący kocioł satrapalny
oraz zasobnik c.w.u.
- do likwidacji

do/z zasobnika c.w.u.
dn 25/15/25
prowadzić pod sufitem

do/z kotła gazowego na
parterze dn 25
prowadzić pod sufitem



STADIUM	SKALA	DATA	BRANŻA	NR RYSUNKU
P.B.W.	1:50	11.2020	Elektryczna	E-1
Projektant: mgr inż. Jarosław PAŁASZ mgr. GP-7342/1619/91/92				
Szeł Pracowni: inż. Marcin GÓRZNY				
TYTUŁ:	REMONT POMIESZCZENIA KOTŁOWNI – inst. elektryczna			
INWESTOR:	Powiat Gryficki 72-300 Gryfice, Plac Zwycięstwa 37			
OBIEKT:	Budynek "Dom dla Dzieci" 72-300 Gryfice, ul. Trzygórska 30, dz nr 235/1, obr.08			

FILAR
STUDIO PROJEKTU BUDOWLANEGO
64-920 PŁA, ul. OKRZEŹI 18
e-mail: studiofilar@interia.pl

KOTŁOWNIA GAZOWA
pow. kotłowni Fk=4,90 m²
wys. pom. Hk=2,78 m
kubatura V=13,62 m³

K

PRZEKAZANIE DO SPRAW ZABEZPIECZENIA
mgr Andrzej Pichla
uprawnienia nr 136/53
16.12.20
Koszalin, dn. r.
Zgodność projektu z wymaganiami ochrony przeciwpożarowej
STWIERDZAM
bez uwag
-uwagi:

Przebieg jednobiegunowy hermetyczny
Przebiegowy wyłaznik prądu
Przebiegowa ewakuacyjnego
Oprawa oświetlenia ewakuacyjnego min 5lx, z oznaczeniem
przebiegowa mleczna pcv, IP55, wsp. RA>80, przeciwbuchowa
luminy, skuteczność świetlna oprawy powyżej 100lm/W,
barwa światła powyżej 4000K, kat. świecenia 120stopni.

LEGENDA

